

PŘEHLED PROVEDENÍ

Typ	FH000	FH00	FH1	FH2	FH3	LTL4a
Jmenovitý pracovní proud I_e	160 A	160 A	250 A	400 A	630 A	1 600 A
Jmenovité pracovní napětí AC/DC U_e	690 V	690 V	690 V	690 V	690 V	690 V
Velikost	000	00	1	2	3	4a
Velikost pojistkové vložky	000	000/00	1	2	3	4a
Kategorie užití při AC 400 V	AC-23B	AC-23B	AC-23B	AC-23B	AC-23B	AC-22B

Příslušenství							
Dálkové signalizace polohy víka 	OD-FH-SK						EMV-LTL4a
Přípojovací sady 	CS-FH000-..., N3x10-FH000	CS-FH00-...	CS-FH12-..., CS-FH123-...	CS-FH12-..., CS-FH2-..., CS-FH123-...	CS-FH3-..., CS-FH123-...		-
Propojovací lišty 	CS-FH000-3L.	CS-FH000-3L.	-	-	-		-
Adaptéry na přípojnice s roztečí 60 mm 	OD-FH000-AL60	OD-FH00-AL60	OD-FH1-AL60	OD-FH2-AL60	OD-FH3-AL60		-
Sestavovací sady pro 2pól, 4pól 	OD-FH000-SS24	OD-FH00-SS24	OD-FH123-SS24				-
Kryty přípojovacího prostoru 	OD-FH000-KPA	OD-FH00-KP.	OD-FH1-KP.	OD-FH2-KP.	OD-FH3-KP.		-
Zábrany 	OD-FH000-Z.	OD-FH00-Z3	OD-FH1-Z3	OD-FH2-Z3	OD-FH3-Z3		-
Uzamykací vložky 	OD-FH000-VU	-	OD-FH123-VU				-
Krycí rámy 	OD-FH000-KR	OD-FH00-KR	OD-FH1-KR	OD-FH2-KR	OD-FH3-KR		-

PŘEHLED PROVEDENÍ

Popis

Přípojovací sady

- Příslušenství k odpínači FH000
- K připojení Cu/Al vodiče o průřezu až do 95 mm².



- K připojení 3 ks Cu vodičů/pól přístroje o průřezu 10 mm².



■ Příslušenství k odpínači FH00

- K připojení Cu/Al vodiče o průřezu až do 95 mm².



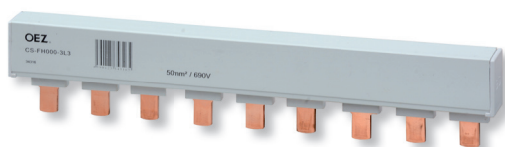
■ Příslušenství k odpínači FH1, FH2 a FH3

- K připojení Cu/Al vodiče o průřezu až do 150 mm² u FH1 a FH2, do 300 mm² u FH3.



Přípojovací lišta

- Příslušenství k odpínači FH000 a FH00.
- K propojení 2 až 5 ks třípólových odpínačů.



Zábrana před nebezpečným dotykem

- Ke zvýšení bezpečnosti obsluhy při manipulaci s odpínačem.



Kryty přípojovacího prostoru

- K dodatečnému zakrytí přípojovacího prostoru.



Uzamykací vložka

- Pro uzamknutí víka odpínače.



Dálková signalizace polohy víka

- Signalizuje stav zavřeno.
- Délka kabelu 1 m.



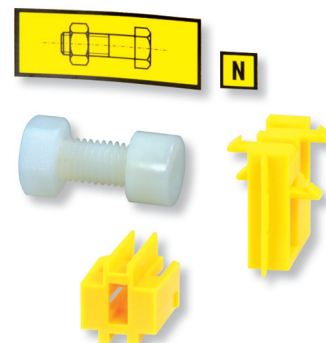
Adaptér na přípojnice s roztečí 60 mm

- Rozteč přípojníc 60 mm.
- Tloušťka přípojníc 5 ÷ 12 mm.
- Šířka přípojníc 12 ÷ 32 mm.
- Kabelový vývod dolů nebo nahoru.



Sestavovací sada

- Pro sestavení 2pólu nebo 4pólu.

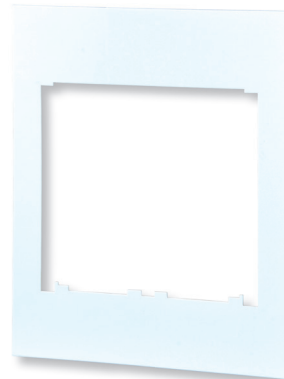


Dálková signalizace stavu pojistkové vložky

- Umožňuje signalizovat stav pojistkové vložky v pojistkovém odpínači.

Krycí rám

- Dodatečné zakrytí volného prostoru kolem pojistkového odpínače.



ŘADOVÉ POJISTKOVÉ ODPÍNAČE FH00



- Řadové pojistkové odpínače jsou určeny pro nožové pojistkové vložky velikosti 00.
- Umožňují bezpečně odpinat nejen jmenovité proudy, ale i nadproudy až do 8násobku jmenovitého proudu.
- Variabilita připojovacích sad.
- Měřicí otvory ve víku.
- Možnost uzamknutí víka odpínače.
- Vybaveny štítkem pro popis jištěného obvodu.
- Upevnění přímo na desku pomocí šroubů.
- Adaptér na přípojnice s roztečí 60 mm, tloušťka přípojnic 5 ÷ 12 mm, šířka přípojnic 12 ÷ 32 mm pro 3pól.
- Svorky lze doplnit nástavci pro připojení vodičů až do 95 mm².
- Více odpínačů vedle sebe nebo na ležato lze montovat bez omezení elektrických parametrů.
- Zapojení přívodu spodem je možné bez omezení elektrických parametrů (přístroj je doporučeno doplnit informací "POZOR, PŘÍVOD SPODEM").

Řadové pojistkové odpínače

I_n [A]	Počet pólů	Typ	Objednáací kód	Hmotnost [kg]	Balení [ks]
160	1	FH00-1A/F	OEZ:18621	0,270	1
	3	FH00-3A/F	OEZ:18622	0,784	1

Řadové pojistkové odpínače s dálkovou signalizací

- Obsahují konektor s kabelem v délce 1 m.

I_n [A]	Počet pólů	Typ	Objednáací kód	Hmotnost [kg]	Balení [ks]
160	1	FH00-1S/F	OEZ:18623	0,287	1
	3	FH00-3S/F	OEZ:18624	0,712	1
	3	FH00-3SB/F*	OEZ:18625	0,825	1

* Konektor není opatřen kabelem

Řadové pojistkové odpínače se světelnou signalizací

- Pomocí LED, a to v každém pólu samostatně.
- V případě přetavení pojistkové vložky červená LED bliká.


I_n [A]	Počet pólů	Typ	Objednáací kód	Hmotnost [kg]	Balení [ks]
160	3	FH00-3L/F	OEZ:20767	0,790	1

Příslušenství

Propojovací lišty	CS-FH00-3L.	str. C16
Připojovací sady	CS-FH00-..	str. C16
Adaptér na přípojnice	OD-FH00-AL60	str. C18
Sestavovací sada	OD-FH00-SS24	str. C18
Dálková signalizace polohy víka	OD-FH-SK	str. C18
Kryty připojovacího prostoru	OD-FH00-KP.	str. C18
Krycí rám	OD-FH00-KR	str. C18
Zábrana	OD-FH00-Z3	str. C18
Náhradní díly	ND-FH00-..	str. C19

ŘADOVÉ POJISTKOVÉ ODPÍNAČE FH00

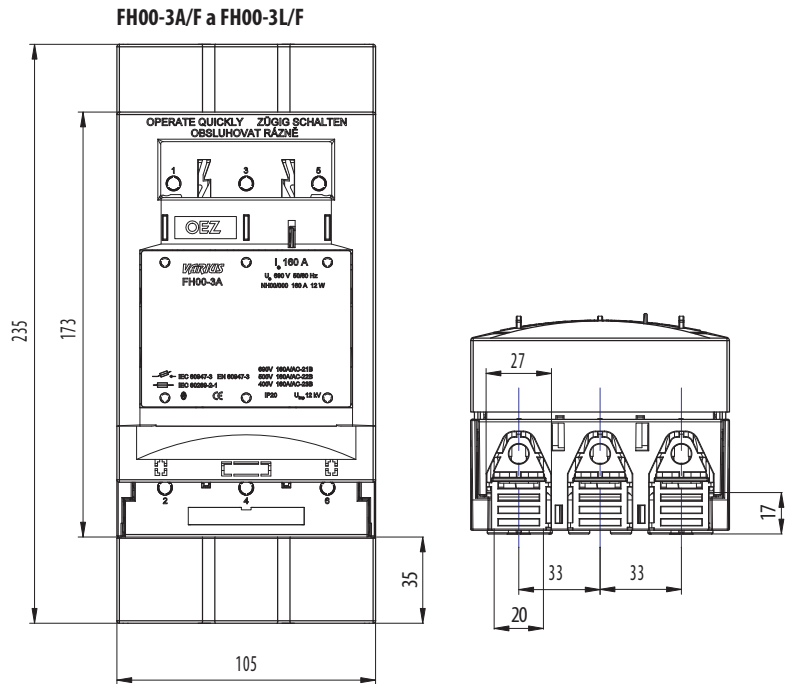
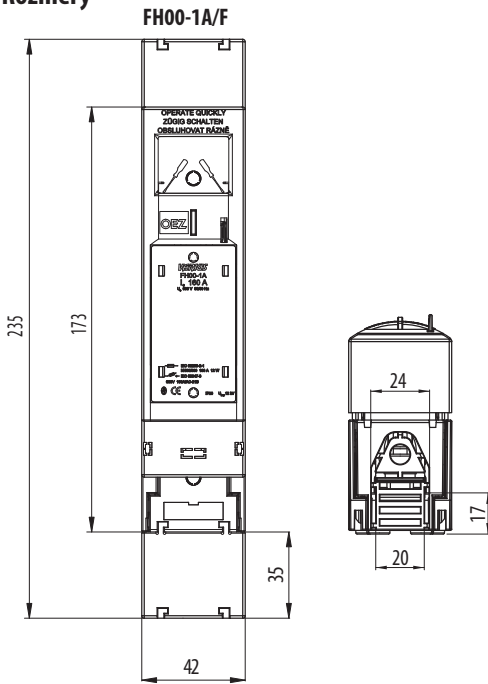
Parametry

Typ		FH00	
Normy		IEC 60947-1 IEC 60947-3 ČSN EN 60947-1 ČSN EN 60947-3	
Certifikační značky			
Jmenovitý pracovní proud	I_e	160 A	
Jmenovité pracovní napětí	U_e	AC/DC 690 V (AC/DC 400 V / FH00-3L/.)	
Kategorie užití ¹⁾	FH00-1./.	AC 230 V	AC-23B
		DC 250 V	DC-21B
	FH00-3./.	AC 400 V	AC-23B
		AC 500 V	AC-22B
		AC 690 V	AC-22B / 100 A
		AC 690 V	AC-21B
	dvoupólové zapojení	DC 250 V	DC-21B
Smluvený tepelný proud s pojistkovou vložkou	I_{th}	160 A	
Smluvený tepelný proud se zkratovou propojkou ZP000	I_{th}	250 A	
Jmenovitý kmitočet	f_n	40 ÷ 60 Hz	
Jmenovité izolační napětí	U_i	AC 1000 V	
Jmenovitý podmíněný zkratový proud (efektivní hodnota)	I_{cc}	AC 400 V / 160 A	120 kA
		AC 500 V / 160 A	50 kA
		AC 690 V / 160 A	50 kA
Jmenovité impulzní výdržné napětí	U_{imp}	12 kV / FH00-.A/.	
		8 kV / FH00-.S/.	
		12 kV / FH00-3L/.	
Jmenovitý krátkodobý výdržný proud	I_{cw}	1 s	5 kA
Velikost pojistkové vložky			000, 00
Max. ztráty pojistkové vložky	P_v	12 W	
Ztráty při I_e bez pojistkové vložky	P_z	7 W	
Kategorie přepětí pro AC 690 V		IV	
Připojení			
Připojovací šroub		M8	
Dotahovací moment		10 Nm	
Dálková signalizace			
Max. napětí/proud	U_{max}/I_{max}	AC 250 V / 5 A	
		DC 250 V / 0,2 A	
Světelná signalizace			
Jmenovité napětí	U_n	AC 24 ÷ 400 V	
		DC 24 ÷ 450 V	
Pojistková vložka přetavená		bliká červená dioda	
Pracovní podmínky			
Elektrická trvanlivost	pracovní cykly	300 při 100 A	
		200 při 160 A	
Mechanická trvanlivost	pracovní cykly	2 000	
Krytí zepředu, přístroj zabudován, víko zavřeno		IP20	
Krytí zepředu, přístroj zabudován, víko otevřeno nebo odejmuto		IP20	
Pracovní teplota okolí		-25 ÷ +55 °C	
Pracovní poloha		libovolná	
Nadmořská výška max.		2 000 m	
Stupeň znečištění		3	
Seizmická odolnost dle VE ŠKODA		0,25 ÷ 50 Hz / 3 g	

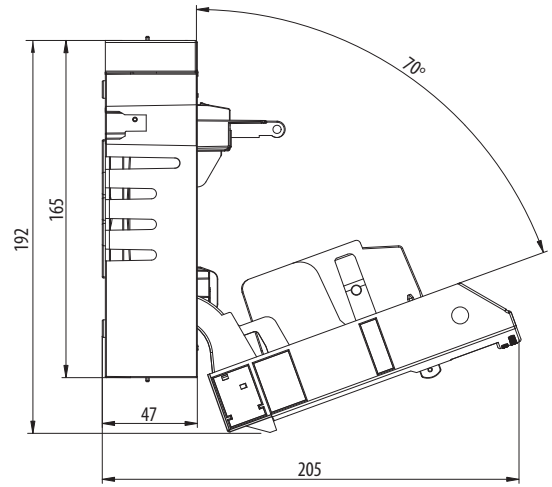
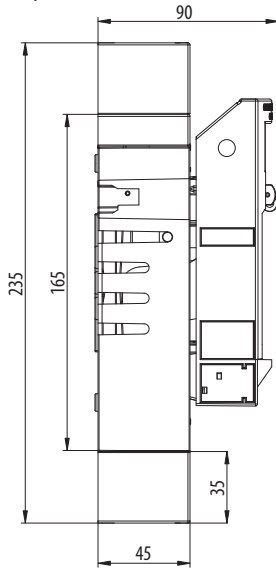
¹⁾ Při použití zkratových propojek ZP000 nad jmenovitý pracovní proud odpínače se kategorie užití snižuje o jeden stupeň

ŘADOVÉ POJISTKOVÉ ODPÍNAČE FH00

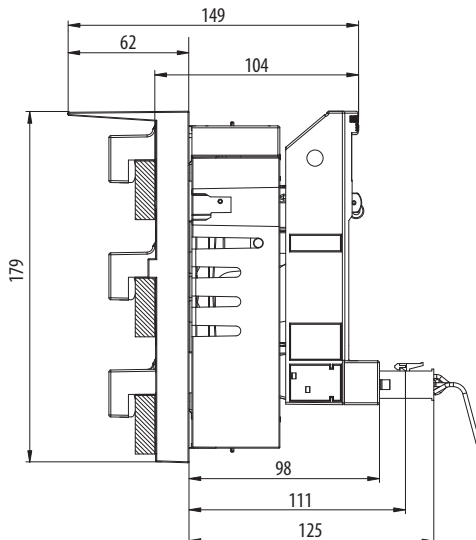
Rozměry



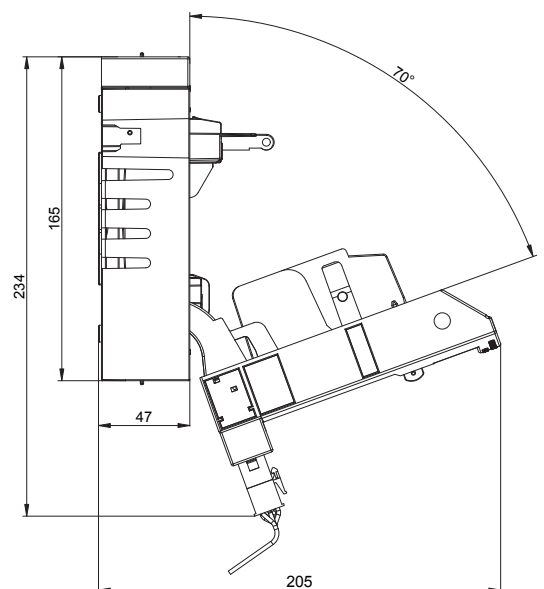
FH00-1A/F, FH00-3A/F a FH00-3L/F



FH00-3... + OD-FH00-AL60



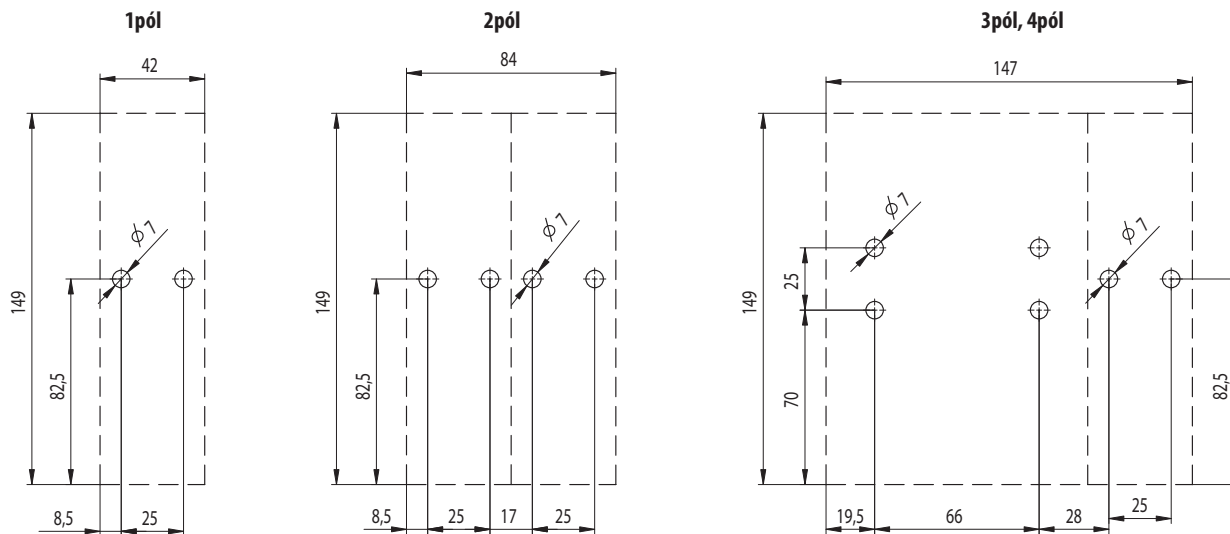
FH00-3S/F a FH00-1S/F



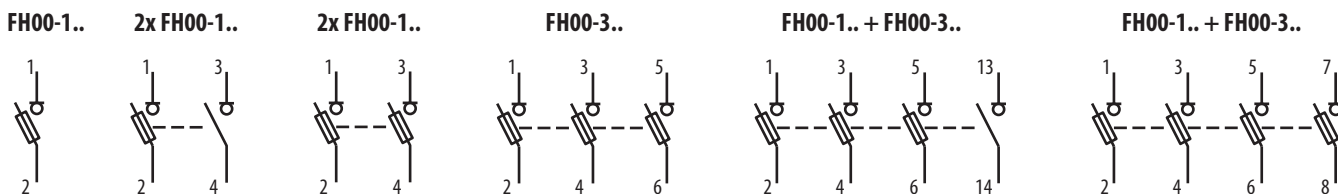
ŘADOVÉ POJISTKOVÉ ODPÍNAČE FH00

Rozměry

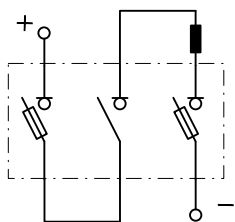
Obrysy a vrtací plány



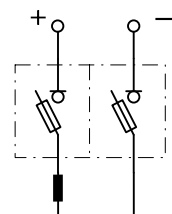
Schéma



Dvoupólové zapojení třípólového odpínače pro DC aplikace, viz Kategorie užití

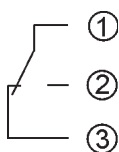


Jednopolové zapojení dvou jednopólových odpínačů pro DC aplikace, viz Kategorie užití



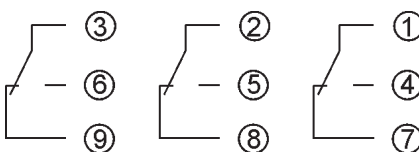
Dálková signalizace stavu pojistek v jednopólovém odpínači

Stav kontaktů při nepřetavené pojistce: kontakty 1 – 3 sepnuty



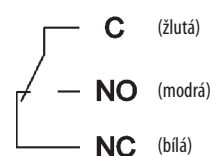
Dálková signalizace stavu pojistek v třípólovém odpínači

Stav kontaktů při nepřetavené pojistce: kontakty 1 – 7, 2 – 8, 3 – 9 sepnuty

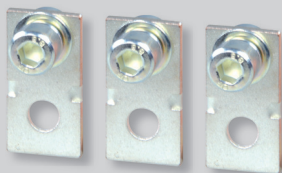
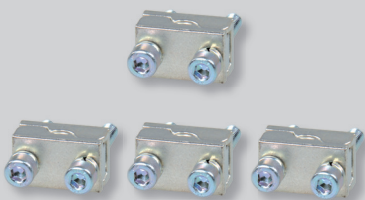


Dálková signalizace stavu polohy víka jednopólového a třípólového odpínače

Stav kontaktů při otevřeném víku: kontakty C - NC sepnuty



PŘÍSLUŠENSTVÍ K FH00



Propojovací lišty

- K propojení 2 až 5 ks třípólových odpínačů.
- Rozteč vývodů 33 mm.
- Průřez lišty 50 mm².
- Lišta se vyrábí jako zakrytovaná.

Počet pólů	Počet vývodů	Typ	Objednací kód	Hmotnost [kg]	Balení [ks]
2	2x3	CS-FH00-3L2	OEZ:34394	0,91	5
3	3x3	CS-FH00-3L3	OEZ:34395	1,61	5
4	4x3	CS-FH00-3L4	OEZ:34396	2,31	5
5	5x3	CS-FH00-3L5	OEZ:34397	3,01	5

Připojovací nástavce do 70 mm²

- Příložkové svorky k připojení Cu/Al vodiče
- Dotahovací moment 3 Nm.
- Průřez Cu/Al vodiče: 2,5 ÷ 70 mm².

Typ	Objednací kód	Popis	Hmotnost [kg]	Balení [ks]
CS-FH00-1S	OEZ:18626	balení obsahuje sadu 1 ks	0,018	1
CS-FH00-3S	OEZ:18627	balení obsahuje sadu 3 ks	0,054	1

Připojovací nástavce do 95 mm²

- Prizmatické svorky k připojení Cu/Al vodiče
- Dotahovací moment 2,5 Nm.
- Průřez Cu/Al vodiče: 10 ÷ 95 mm².

Typ	Objednací kód	Popis	Hmotnost [kg]	Balení [ks]
CS-FH00-1P1	OEZ:18628	balení obsahuje sadu 1 ks	0,045	1
CS-FH00-3P1	OEZ:18629	balení obsahuje sadu 3 ks	0,132	1

Nástavec pro připojení kabelových ok mimo připojovací prostor

- Příslušenství k odpínači FH00-3./F.
- Dotahovací moment 2,5 ÷ 3 Nm.
- Doporučeno použít kryty připojovacího prostoru.

Typ	Objednací kód	Popis	Hmotnost [kg]	Balení [ks]
CS-FH00-3N	OEZ:20764	balení obsahuje sadu 3 ks	0,051	1

Svorky pro zadní přívod

- Příslušenství k odpínači FH00-3./F.
- Dotahovací moment 2,5 ÷ 3 Nm.

Typ	Objednací kód	Popis	Hmotnost [kg]	Balení [ks]
CS-FH00-3Z	OEZ:20765	balení obsahuje sadu 3 ks	0,077	1

PŘÍSLUŠENSTVÍ K FH00

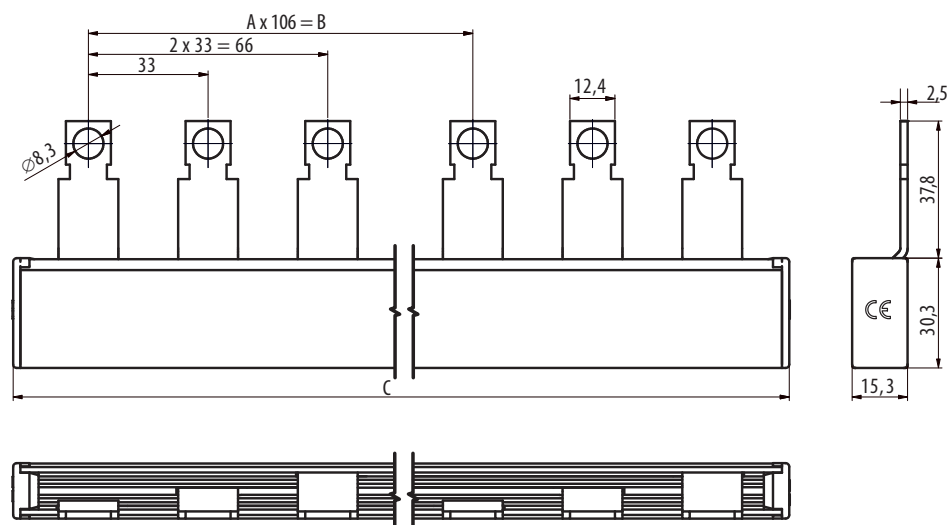
Parametry

Typ	CS-FH00-3L	
Jmenovité pracovní napětí	U_e	AC/DC 690 V
Zatěžovací proud		160 A
Max. proud lištou 160 A		CS-FH00-3L4, CS-FH00-3L5
Max. proud lištou 250 A		CS-FH00-3L2, CS-FH00-3L3
Průřez lišty		50 mm ²
Napájení vodičem v nástavci s prodlouženým praporcem, přípojovací průřez max. Cu/Al		120 mm ²

V žádném místě propojovací lišty nesmí být překročena doporučená hodnota max. proudu

Rozměry

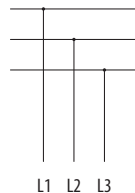
CS-FH00-3L



Typ	Rozměry		
	A [počet]	B [mm]	C [mm]
CS-FH00-3L2	1	106	212
CS-FH00-3L3	2	212	318
CS-FH00-3L4	3	318	424
CS-FH00-3L5	4	424	530

Schéma

CS-FH000-3L



PŘÍSLUŠENSTVÍ K FH00



Adaptér na přípojnice

- Rozteč přípojnic 60 mm.
- Tloušťka přípojnic 5 ÷ 12 mm.
- Šířka přípojnic 12 ÷ 32 mm.
- Montážní šířka 150 mm.
- Kabelový vývod dolů nebo nahoru.

Typ	Objednací kód	Hmotnost [kg]	Balení [ks]
OD-FH00-AL60	OEZ:18630	0,513	1

Sestavovací sada

- Pro sestavení 2pólu nebo 4pólu.
- 2pól se sestaví pomocí 2 ks FH00-1...
- 4pól se sestaví pomocí 1 ks FH00-1... a 1 ks FH00-3...

Typ	Objednací kód	Hmotnost [kg]	Balení [ks]
OD-FH00-SS24	OEZ:18631	0,007	1

Dálková signalizace polohy víka

- Signalizuje stav zavřeno.
- Délka kabelu 1 m.
- Možnost montáže 2 mikropínačů na jeden odpínač.

Typ	Objednací kód	Hmotnost [kg]	Balení [ks]
OD-FH-SK	OEZ:12929	0,031	1

Technické informace viz str. C15

Kryty připojovacího prostoru adaptéru

- Shodné pro horní i dolní prostor.
- K dodatečnému zakrytí připojovacího prostoru.

Typ	Objednací kód	Popis	Hmotnost [kg]	Balení [ks]
OD-FH00-KP1	OEZ:18632	pro 1pólové provedení	0,013	1
OD-FH00-KP3	OEZ:18633	pro 3pólové provedení	0,070	1

Krycí rám

- Dodatečné zakrytí volného prostoru kolem pojistkového odpínače.

Typ	Objednací kód	Hmotnost [kg]	Balení [ks]
OD-FH00-KR	OEZ:18635	0,026	1

Zábrana před nebezpečným dotykem

- Zvyšuje bezpečnost obsluhy při manipulaci s pojistkovým odpínačem.

Typ	Objednací kód	Hmotnost [kg]	Balení [ks]
OD-FH00-Z3	OEZ:18634	0,016	1

PŘÍSLUŠENSTVÍ K FH00



Náhradní díly

Popis	Typ	Objednáací kód	Hmotnost [kg]	Balení [ks]
Víko bez signalizace stavu pojistek , 1pólové, velikost 00	ND-FH00-V1	OEZ:33722	0,083	1
Víko bez signalizace stavu pojistek , 3pólové, velikost 00	ND-FH00-V3	OEZ:33721	0,230	1
Víko se signalizací stavu pojistek , 1pólové, součástí je kabel s konektorem	ND-FH00-VS1	OEZ:18680	0,100	1
Víko se signalizací stavu pojistek , 3pólové, součástí je kabel s konektorem	ND-FH00-VS3	OEZ:18681	0,238	1
Víko se světelnou signalizací stavu pojistek , 3pólové	ND-FH00-VL3	OEZ:33510	0,279	1
Konektor pro 1pólový odpínač s dálkovou signalizací stavu pojistek, bez kabelu, s 3 piny	ND-FH-SZ10	OEZ:33519	0,028	1
Konektor pro 1pólový odpínač s dálkovou signalizací stavu pojistek, s 3žilovým kabelem	ND-FH-SZ13	OEZ:33520	0,045	1
Konektor pro 3pólový odpínač s dálkovou signalizací stavu pojistek, bez kabelu, s 9 piny	ND-FH-SZ30	OEZ:33521	0,038	1
Konektor pro 3pólový odpínač s dálkovou signalizací stavu pojistek, s 9žilovým kabelem	ND-FH-SZ39	OEZ:33522	0,055	1