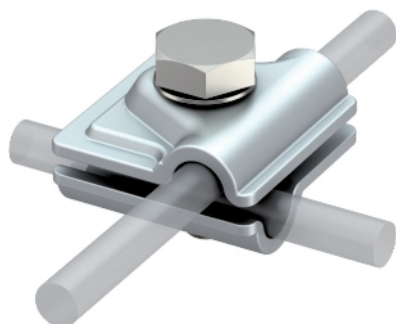


## Rychlosvorka Vario



- Pro spoje T, křížové a paralelní spoje
- Rychlá montáž pomocí jednoho šroubu M10 × 30 z nerezové ušlechtilé oceli
- Odpovídá požadavkům EN 62305 (IEC 62305)

Typ	Uložení mm	Rozměr kA		Bal. kus	hmotnost kg/100 ks	Č. výr.
		A	H/100			
249 8-10 ALU	Rd 8-10	44	H/100	30	6,600	5311519
249 B ALU	Rd 8-10	44		100	7,250	5311713

Alu hliník

### Rozměry

