

malpro[®]

**VÝROBCE ELEKTROINSTALAČNÍCH LIŠT,
PVC TRUBEK A PŘÍSLUŠENSTVÍ**

.....
**MANUFACTURER OF CABLE TRUNKINGS, RIGID PIPES,
FLEXIBLE PIPES AND ACCESSORIES**



KATALOG 2018

CATALOGUE 2018

.....
ISO 9001/2008

www.malpro.cz

PŘEDSTAVENÍ FIRMY / INTRODUCTION

Profil společnosti

Společnost MALPRO spol. s r.o. je tradičním českým výrobcem elektroinstalačního materiálu. Cílem společnosti je usilovat o využití bohatých zkušeností z dlouholetého působení v oboru. Široká nabídka kvalitních produktů, rychlý servis a znalost prostředí dává firmě konkurenční výhodu v podobě správného odhadu přání a potřeb zákazníka se schopností tyto požadavky co nejefektivněji uspokojit.

Sídlo firmy

Sídlo společnosti se nachází na okraji obce Lípa, vzdáleném cca 12 km od krajského města Zlín. Velkou výhodou je z hlediska manipulace se zbožím ničím nerušený přístup do areálu firmy. Výrobní plochy mateřské společnosti Malpro jsou tvořeny jednou výrobní halou o rozloze 1955 m², kde se nachází veškeré technologické výrobní zařízení. Z jedné strany výrobní haly je vybudováno zároveň i sídlo firmy, zadní část objektu slouží jako sklad výrobků a materiálu.

Vize společnosti

Dlouhodobým cílem společnosti MALPRO je snaha budovat své dobré jméno, uspokojovat přání koncového uživatele, nabízet a dodávat kvalitní a spolehlivé výrobky, rozvíjet jak funkční, tak i jejich estetickou hodnotou a zajišťovat další služby, které s činností výrobce elektroinstalačního materiálu dále souvisí.

Výrobní program

Současná nabídka produktů se skládá z více jak 2000 ks položek. K stěžejním produktům můžeme zařadit elektroinstalační lišty a trubky pro nízkonapěťové vodiče, kabely a příslušenství. V našem výrobním portfoliu jsou velmi zajímavé lišty v imitaci dřeva, které svou věrohodností získávají stále více spokojených zákazníků. Dalším atraktivním sortimentem jsou elektroinstalační krabice, zástrčky a zásuvky, svítidla, plastové rozvodnice a zásuvkové skříně. Všechny výrobky splňují příslušné normy a jsou ve shodě s požadavky IEC a ČSN.



| | | |
|---|--|----|
|  | Elektroinstalační profily, trubky a příslušenství <i>Cable profiles, pipes and accessories</i> | 3 |
|  | Elektroinstalační krabice a příslušenství <i>Electro-installation mounting and accessories</i> | 20 |
|  | Vidlice, zásuvky a zásuvkové skříně <i>Plug, sockets and distribution box</i> | 30 |
|  | Světelná technika a objímky <i>Lighting equipment and lamps holder</i> | 41 |
|  | Plastové rozvodnice <i>Enclosure for distribution box</i> | 48 |
|  | Vysvětlení piktogramů <i>Pictograms</i> | 54 |

ELEKTROINSTALAČNÍ LIŠTY

Cable trunkings

Elektroinstalační lišty jsou určeny k uložení a ochraně elektrických kabelů, telefonních sítí a dalších rozvodů proti mechanickému poškození. Do lišt lze pro vedení nízkého napětí vkládat všechny druhy izolovaných vodičů a sdělovacích kabelů k dosažení nejvyššího stupně ochrany před vlivy prostředí.

Lišty lze upevňovat na nevodivém i vodivém podkladu pomocí šroubů nebo lepení.

Dělí se řezáním nebo stříháním bez nebezpečí prasknutí. Konstrukce zámku profilu žlabu a víka zajišťuje spolehlivé a pevné spojení. Víko lze opakovaně demontovat bez poškození zámku profilu a omezení jeho funkce.

Elektroinstalační profily se vyrábí v různých barevných imitacích. I přes změnu barvy mají tyto lišty stejné technické parametry jako lišty bílé. Z důvodu jednodušší instalace jsou lišty na spodní straně opatřeny montážními otvory. Na přání lze vyrobit v různých délkách a barevných odstínech, standardně se vyrábí ve 2m délce.

Cable trunkings are designed to hold and protect electrical and telephone cables as well as other wirings against mechanical damage. The trunkings can accommodate different types of low-voltage and communication cables to achieve highest degree of protection from environmental effects.

The trunkings may be attached to non-conductive as well as conductive surfaces with screws or adhesive tapes or high quality glue. They can be cut to size (with knife or scissors) without the risk of cracking. The construction of the locking system of cover to the conduit ensures a firm grip with each other. The cover can be removed and connected to the body anytime without damaging the lock and limiting its function.

Electro-installation profiles are made in different colours. Despite the changes in colour, the trunking profiles still have the same technical properties as the white trunkings. Cable trunkings are perforated at the bottom of the conduit for easy installation. Standard length is 2 meter. On request can be produced in different length.

bílá
white



RAL 9003

imitace dřeva světlá
imitation of wood - light colour



barevné označení 8802
colour identification 8802

imitace dřeva tmavá
imitation of wood - dark colour



barevné označení 8835
colour identification 8835

imitace dřeva natur
imitation of wood - natur



barevné označení 8845
colour identification 8845

hnědá
brown

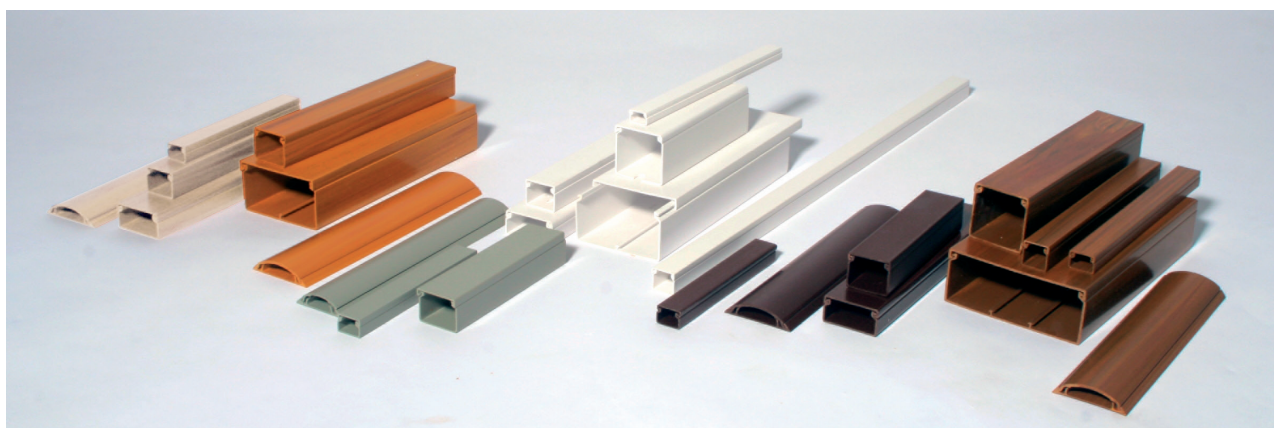


RAL 8011

šedá
grey



RAL 7023



MINI-KANÁLY

Mini Cable trunkings



Norma/Norm: ČSN EN 50085-1 ed.2:06+A1:14, ČSN EN 50085-2-1:07+A1:12

Mini-kanály nemají montážní otvory, proto jsou na spodní straně opatřeny oboustrannou lepicí páskou.



Mini trunkings has no perforation at the bottom of the conduit for installation but have double-sided adhesive tape to stick on the wall surface.

8802

8835

8845

Hnědá

Šedá

| Mini-kanály Mini Cable trunkings | Barva bílá White colour | | Imitace dřeva světlá Imitation of wood-light colour | | Imitace dřeva tmavá Imitation of wood-dark colour | | Imitace dřeva natur Imitation of wood-natur colour | | Hnědá Brown colour | | Šedá Grey colour | |
|---|---|---------------------------|--|---------------------------|--|---------------------------|---|---------------------------|---|---------------------------|---|---------------------------|
| šířka [A] / výška [B] width [A] / height [B] | obj. kód / ord. code (K - karton/carton) | balení f/k packing f/c | obj. kód / ord. code (K - karton/carton) | balení f/k packing f/c | obj. kód / ord. code (K - karton/carton) | balení f/k packing f/c | obj. kód / ord. code (K - karton/carton) | balení f/k packing f/c | obj. kód / ord. code (K - karton/carton) | balení f/k packing f/c | obj. kód / ord. code (K - karton/carton) | balení f/k packing f/c |
| EILM 7 x 6 mm / 2 m | 1030/- | 50m/- | • | • | • | • | • | • | • | • | • | • |
| EILM 9 x 8 mm / 2 m | 1031/- | 50m/- | • | • | • | • | • | • | • | • | • | • |
| EILM 12 x 7 mm / 2 m | 1032/- | 50m/- | 1032-8802/- | 50m/- | 1032-8835/- | 50m/- | 1032-8845/- | 50m/- | 1032H/- | 50m/- | 1032S/- | 50m/- |
| EILM 10 x 10 mm / 2 m | 1033/- | 50m/- | 1033-8802/- | 50m/- | 1033-8835/- | 50m/- | 1033-8845/- | 50m/- | 1033H/- | 50m/- | 1033S/- | 50m/- |
| EILM 15 x 10 mm / 2 m | 1034/(K) | 50m/100m | 1034-8802/(K) | 50m/50m | 1034-8835/(K) | 50m/50m | 1034-8845/(K) | 50m/50m | 1034H/1034KH | 50m/50m | 1034S/1034KS | 50m/50m |

PODLAHOVÉ LIŠTY

Floor trunkings

Podlahové lišty slouží především k vedení malého počtu vodičů k samostatným stanovištím, jako jsou např. pracovní stoly v místnosti, nebo k mobilním stánkům (např. veletrhy). Tyto lišty lze zároveň montovat na stěny nebo stropy místnosti. Lišty se vyrábí v různých barevných imitacích. Na přání zákazníka lze opatřit lištu oboustrannou lepicí páskou pro lepší přilnavost k povrchu. V nabídce jsou 2 rozměry podlahových lišt v šířce 40 a 50 mm.

Floor trunkings are used mostly to accommodate small number of cables to draw to individual stations such as office working table or in the trade fair where cables are drawn to each booth etc. These trunkings may be installed on walls or ceilings. They are produced in different colour combinations. On request we can produce with double sided adhesive tapes for a better grip on the surface. Two sizes are available - 40 and 50 mm.



| Mini-kanály Mini Cable trunkings | Barva bílá White colour | | Imitace dřeva světlá Imitation of wood-light colour | | Imitace dřeva tmavá Imitation of wood-dark colour | | Imitace dřeva natur Imitation of wood-natur colour | | Hnědá Brown colour | | Šedá Grey colour | |
|---|----------------------------|---------------------------|--|---------------------------|--|---------------------------|---|---------------------------|-----------------------|---------------------------|-----------------------|---------------------------|
| šířka [A] / výška [B] width [A] / height [B] | obj. kód ord. code | balení / m packing / m | obj. kód ord. code | balení / m packing / m | obj. kód ord. code | balení / m packing / m | obj. kód ord. code | balení / m packing / m | obj. kód ord. code | balení / m packing / m | obj. kód ord. code | balení / m packing / m |
| EILM 40 x 10 mm / 2 m | 5211 | 16m | 5222 | 16m | 5223 | 16m | 5242 | 16m | 5213 | 16m | 5215 | 16m |
| EILM 50 x 10 mm / 2 m | 5217 | 16m | 5224 | 16m | 5225 | 16m | 5243 | 16m | 5219 | 16m | 5221 | 16m |

Poznámka: Odběr zboží pouze po celých baleních. Maloobchodní prodej není možný. / Note: All items are sold in our full standard packing. No retail sales are available.

ELEKTROINSTALAČNÍ LIŠTY

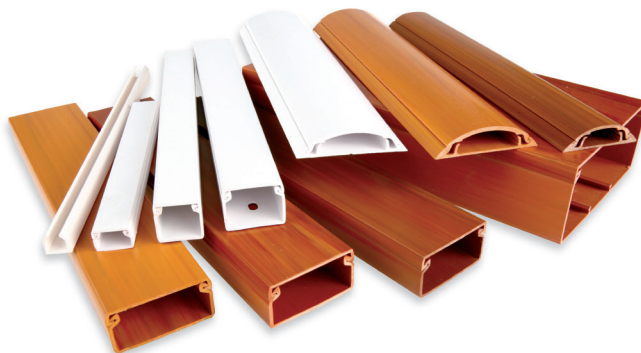
Cable trunkings

Lišty jsou vyrobeny z houževnatého PVC s následujícími charakteristikami:

- stupeň hořlavosti "B" (nesnadno hořlavý)
- nevhodné pro venkovní použití
- středně a vysoce mechanicky odolné
- chemicky odolné

Barevné lišty mají stejné technické parametry jako lišty bílé.

Použití: od -5°C do + 60°C.



The trunkings are made from hard PVC with following characteristics:

- classification of flammability "B" (difficult to burn)
- no outside using
- medium and high mechanical resistense
- chemical resistance.

Colour trunkings have the same technical properties as white trunkings.

Temperature range of application: from -5°C to +60°C.

TVAROVKY

Accessories

Tvarovky se vyrábí ve stejných barevných odstínech jako elektroinstalační lišty. Pro rozměr 130 x 40 mm se tvarovky nevyrábí. V barvě šedé se tvarovky nevyrábí. Pro parapetní systém se tvarovky vyrábí pouze v barvě bílé. V ostatních barevných odstínech se tvarovky nevyrábí.

Accessories are produced in same colour shade as the trunkings. Accessories for parapet system are produced in white colour only. In other colour shades accessories are not available. Grey colour accessories are not available.



ELEKTROINSTALAČNÍ PROFILY, TRUBKY A PŘÍSLUŠENSTVÍ

Cable profiles, pipes and accessories



Norma/Norm: ČSN EN 50085-1 ed.2:06+A1:14, ČSN EN 50085-2-1:07+A1:12

EILM 15 x 10

8802

8835

8845

Hnědá

Šedá



| Elektroinstalační lišta Cable trunking | | Barva bílá White colour | | Imitace dřeva světlá Imitation of wood-light colour | | Imitace dřeva tmavá Imitation of wood-dark colour | | Imitace dřeva natur Imitation of wood-natur colour | | Hnědá Brown colour | | Šedá Grey colour | |
|---|-------------------|-----------------------------|---------------------------|--|---------------------------|--|---------------------------|---|---------------------------|-----------------------------|---------------------------|-----------------------------|---------------------------|
| šířka [A] / výška [B] width [A] / height [B] | balení packing | objednací kód order code | balení / m packing / m | objednací kód order code | balení / m packing / m | objednací kód order code | balení / m packing / m | objednací kód order code | balení / m packing / m | objednací kód order code | balení / m packing / m | objednací kód order code | balení / m packing / m |
| EILM 15 x 10 mm / 2 m | folie foil | D1001 | 50m | D1001-8802 | 50m | D1001-8835 | 50m | D1001-8845 | 50m | D1001H | 50m | D1001S | 50m |
| EILM 15 x 10 mm / 2 m | karton carton | D1001K | 100m | D1001-8802K | 50m | D1001-8835K | 50m | D1001-8845K | 50m | D1001KH | 50m | D1001KS | 50m |

TVAROVKY

Accessories



| Tvarovky Accessories | | Úhel plochý Flat angle | | T-kus T-shape | | Úhel vnitřní Inner angle | | Úhel vnější Outer angle | | Spojka Connector | | Koncovka End cap | |
|--|--|---------------------------|------------------------------|-----------------------|------------------------------|-----------------------------|------------------------------|----------------------------|------------------------------|-----------------------|------------------------------|-----------------------|------------------------------|
| barva colour | rozměr profilu dimension of profile | obj. kód ord. code | balení / ks packing / pcs | obj. kód ord. code | balení / ks packing / pcs | obj. kód ord. code | balení / ks packing / pcs | obj. kód ord. code | balení / ks packing / pcs | obj. kód ord. code | balení / ks packing / pcs | obj. kód ord. code | balení / ks packing / pcs |
| Barva bílá White colour | 15 x 10 mm | 11510 | 10 ks/pcs | 21510 | 10 ks/pcs | 31510 | 10 ks/pcs | 41510 | 10 ks/pcs | 51510 | 10 ks/pcs | 61510 | 10 ks/pcs |
| Imitace dřeva světlá Imitation of wood - light colour | 15 x 10 mm | 11510-8802 | 10 ks/pcs | 21510-8802 | 10 ks/pcs | 31510-8802 | 10 ks/pcs | 41510-8802 | 10 ks/pcs | 51510-8802 | 10 ks/pcs | 61510-8802 | 10 ks/pcs |
| Imitace dřeva tmavá Imitation of wood - dark colour | 15 x 10 mm | 11510-8835 | 10 ks/pcs | 21510-8835 | 10 ks/pcs | 31510-8835 | 10 ks/pcs | 41510-8835 | 10 ks/pcs | 51510-8835 | 10 ks/pcs | 61510-8835 | 10 ks/pcs |
| Imitace dřeva natur Imitation of wood - natur colour | 15 x 10 mm | 11510-8845 | 10 ks/pcs | 21510-8845 | 10 ks/pcs | 31510-8845 | 10 ks/pcs | 41510-8845 | 10 ks/pcs | 51510-8845 | 10 ks/pcs | 61510-8845 | 10 ks/pcs |
| Hnědá Brown | 15 x 10 mm | 11510H | 10 ks/pcs | 21510H | 10 ks/pcs | 31510H | 10 ks/pcs | 41510H | 10 ks/pcs | 51510H | 10 ks/pcs | 61510H | 10 ks/pcs |

EILM 15 x 15

8802

8835

8845

Hnědá

Šedá



| Elektroinstalační lišta Cable trunking | | Barva bílá White colour | | Imitace dřeva světlá Imitation of wood-light colour | | Imitace dřeva tmavá Imitation of wood-dark colour | | Imitace dřeva natur Imitation of wood-natur colour | | Hnědá Brown colour | | Šedá Grey colour | |
|---|-------------------|-----------------------------|---------------------------|--|---------------------------|--|---------------------------|---|---------------------------|-----------------------------|---------------------------|-----------------------------|---------------------------|
| šířka [A] / výška [B] width [A] / height [B] | balení packing | objednací kód order code | balení / m packing / m | objednací kód order code | balení / m packing / m | objednací kód order code | balení / m packing / m | objednací kód order code | balení / m packing / m | objednací kód order code | balení / m packing / m | objednací kód order code | balení / m packing / m |
| EILM 15 x 15 mm / 2 m | folie foil | D1040 | 50m | D1040-8802 | 24m | D1040-8835 | 24m | D1040-8845 | 24m | D1040H | 24m | D1040S | 24m |
| EILM 15 x 15 mm / 2 m | karton carton | D1040K | 100m | D1040-8802K | 24m | D1040-8835K | 24m | D1040-8845K | 24m | D1040KH | 24m | D1040KS | 24m |

TVAROVKY

Accessories



| Tvarovky Accessories | | Úhel plochý Flat angle | | T-kus T-shape | | Úhel vnitřní Inner angle | | Úhel vnější Outer angle | | Spojka Connector | | Koncovka End cap | |
|--|--|---------------------------|------------------------------|-----------------------|------------------------------|-----------------------------|------------------------------|----------------------------|------------------------------|-----------------------|------------------------------|-----------------------|------------------------------|
| barva colour | rozměr profilu dimension of profile | obj. kód ord. code | balení / ks packing / pcs | obj. kód ord. code | balení / ks packing / pcs | obj. kód ord. code | balení / ks packing / pcs | obj. kód ord. code | balení / ks packing / pcs | obj. kód ord. code | balení / ks packing / pcs | obj. kód ord. code | balení / ks packing / pcs |
| Barva bílá White colour | 15 x 15 mm | 11515 | 10 ks/pcs | 21515 | 10 ks/pcs | 31515 | 10 ks/pcs | 41515 | 10 ks/pcs | 51515 | 10 ks/pcs | 61515 | 10 ks/pcs |
| Imitace dřeva světlá Imitation of wood - light colour | 15 x 15 mm | 11515-8802 | 10 ks/pcs | 21515-8802 | 10 ks/pcs | 31515-8802 | 10 ks/pcs | 41515-8802 | 10 ks/pcs | 51515-8802 | 10 ks/pcs | 61515-8802 | 10 ks/pcs |
| Imitace dřeva tmavá Imitation of wood - dark colour | 15 x 15 mm | 11515-8835 | 10 ks/pcs | 21515-8835 | 10 ks/pcs | 31515-8835 | 10 ks/pcs | 41515-8835 | 10 ks/pcs | 51515-8835 | 10 ks/pcs | 61515-8835 | 10 ks/pcs |
| Imitace dřeva natur Imitation of wood - natur colour | 15 x 15 mm | 11515-8845 | 10 ks/pcs | 21515-8845 | 10 ks/pcs | 31515-8845 | 10 ks/pcs | 41515-8845 | 10 ks/pcs | 51515-8845 | 10 ks/pcs | 61515-8845 | 10 ks/pcs |
| Hnědá Brown | 15 x 15 mm | 11515H | 10 ks/pcs | 21515H | 10 ks/pcs | 31515H | 10 ks/pcs | 41515H | 10 ks/pcs | 51515H | 10 ks/pcs | 61515H | 10 ks/pcs |

Poznámka: Odběr zboží pouze po celých baleních. Maloobchodní prodej není možný. / Note: All items are sold in our full standard packing. No retail sales are available.



Norma/Norm: ČSN EN 50085-1 ed.2:06+A1:14, ČSN EN 50085-2-1:07+A1:12

EILM 18 x 13

8802

8835

8845

Hnědá

Šedá



| Elektroinstalační lišta Cable trunking | | | Barva bílá White colour | | Imitace dřeva světlá Imitation of wood-light colour | | Imitace dřeva tmavá Imitation of wood-dark colour | | Imitace dřeva natur Imitation of wood-natur colour | | Hnědá Brown colour | | Šedá Grey colour | |
|---|-------------------|--|-----------------------------|-------------------------|--|-------------------------|--|-------------------------|---|-------------------------|-----------------------------|-------------------------|-----------------------------|-------------------------|
| šířka [A] / výška [B] width [A] / height [B] | balení packing | | objednací kód order code | balení /m packing /m | objednací kód order code | balení /m packing /m | objednací kód order code | balení /m packing /m | objednací kód order code | balení /m packing /m | objednací kód order code | balení /m packing /m | objednací kód order code | balení /m packing /m |
| EILM 18 x 13 mm / 2 m | folie foil | | D1010 | 50m | D1010-8802 | 32m | D1010-8835 | 32m | D1010-8845 | 32m | D1010H | 32m | D1040S | 32m |
| EILM 18 x 13 mm / 2 m | karton carton | | D1010K | 200m | D1010-8802K | 32m | D1010-8835K | 32m | D1010-8845K | 32m | D1010KH | 32m | D1040KS | 32m |

TVAROVKY Accessories



| Tvarovky Accessories | | Úhel plochý Flat angle | | T-kus T-shape | | Úhel vnitřní Inner angle | | Úhel vnější Outer angle | | Spojka Connector | | Koncovka End cap | |
|--|--|---------------------------|-------------------------|-----------------------|-------------------------|-----------------------------|-------------------------|----------------------------|-------------------------|-----------------------|-------------------------|-----------------------|-------------------------|
| barva colour | rozměr profilu dimension of profile | obj. kód ord. Code | balení /k packing /c | obj. kód ord. Code | balení /k packing /c | obj. kód ord. Code | balení /k packing /c | obj. kód ord. Code | balení /k packing /c | obj. kód ord. Code | balení /k packing /c | obj. kód ord. Code | balení /k packing /c |
| Barva bílá White colour | 18 x 13 mm | 11813 | 10 ks/pcs | 21813 | 10 ks/pcs | 31813 | 10 ks/pcs | 41813 | 10 ks/pcs | 51813 | 10 ks/pcs | 61813 | 10 ks/pcs |
| Imitace dřeva světlá Imitation of wood - light colour | 18 x 13 mm | 11813-8802 | 10 ks/pcs | 21813-8802 | 10 ks/pcs | 31813-8802 | 10 ks/pcs | 41813-8802 | 10 ks/pcs | 51813-8802 | 10 ks/pcs | 61813-8802 | 10 ks/pcs |
| Imitace dřeva tmavá Imitation of wood - dark colour | 18 x 13 mm | 11813-8835 | 10 ks/pcs | 21813-8835 | 10 ks/pcs | 31813-8835 | 10 ks/pcs | 41813-8835 | 10 ks/pcs | 51813-8835 | 10 ks/pcs | 61813-8835 | 10 ks/pcs |
| Imitace dřeva natur Imitation of wood - natur colour | 18 x 13 mm | 11813-8845 | 10 ks/pcs | 21813-8845 | 10 ks/pcs | 31813-8845 | 10 ks/pcs | 41813-8845 | 10 ks/pcs | 51813-8845 | 10 ks/pcs | 61813-8845 | 10 ks/pcs |
| Hnědá Brown | 18 x 13 mm | 11813H | 10 ks/pcs | 21813H | 10 ks/pcs | 31813H | 10 ks/pcs | 41813H | 10 ks/pcs | 51813H | 10 ks/pcs | 61813H | 10 ks/pcs |

EILM 18 x 18

8802

8835

8845

Hnědá

Šedá



| Elektroinstalační lišta Cable trunking | | | Barva bílá White colour | | Imitace dřeva světlá Imitation of wood-light colour | | Imitace dřeva tmavá Imitation of wood-dark colour | | Imitace dřeva natur Imitation of wood-natur colour | | Hnědá Brown colour | | Šedá Grey colour | |
|---|-------------------|--|-----------------------------|-------------------------|--|-------------------------|--|-------------------------|---|-------------------------|-----------------------------|-------------------------|-----------------------------|-------------------------|
| šířka [A] / výška [B] width [A] / height [B] | balení packing | | objednací kód order code | balení /m packing /m | objednací kód order code | balení /m packing /m | objednací kód order code | balení /m packing /m | objednací kód order code | balení /m packing /m | objednací kód order code | balení /m packing /m | objednací kód order code | balení /m packing /m |
| EILM 18 x 18 mm / 2 m | folie foil | | D1002 | 50m | D1002-8802 | 24m | D1002-8835 | 24m | D1002-8845 | 24m | D1002H | 24m | D1002S | 24m |
| EILM 18 x 18 mm / 2 m | karton carton | | D1002K | 140m | D1002-8802K | 24m | D1002-8835K | 24m | D1002-8845K | 24m | D1002KH | 24m | D1002KS | 24m |

TVAROVKY Accessories



| Tvarovky Accessories | | Úhel plochý Flat angle | | T-kus T-shape | | Úhel vnitřní Inner angle | | Úhel vnější Outer angle | | Spojka Connector | | Koncovka End cap | |
|--|--|---------------------------|----------------------------|-----------------------|----------------------------|-----------------------------|----------------------------|----------------------------|----------------------------|-----------------------|----------------------------|-----------------------|----------------------------|
| barva colour | rozměr profilu dimension of profile | obj. kód ord. code | balení /ks packing /pcs | obj. kód ord. code | balení /ks packing /pcs | obj. kód ord. code | balení /ks packing /pcs | obj. kód ord. code | balení /ks packing /pcs | obj. kód ord. code | balení /ks packing /pcs | obj. kód ord. code | balení /ks packing /pcs |
| Barva bílá White colour | 18 x 18 mm | 11818 | 10 ks/pcs | 21818 | 10 ks/pcs | 31818 | 10 ks/pcs | 41818 | 10 ks/pcs | 51818 | 10 ks/pcs | 61818 | 10 ks/pcs |
| Imitace dřeva světlá Imitation of wood - light colour | 18 x 18 mm | 11818-8802 | 10 ks/pcs | 21818-8802 | 10 ks/pcs | 31818-8802 | 10 ks/pcs | 41818-8802 | 10 ks/pcs | 51818-8802 | 10 ks/pcs | 61818-8802 | 10 ks/pcs |
| Imitace dřeva tmavá Imitation of wood - dark colour | 18 x 18 mm | 11818-8835 | 10 ks/pcs | 21818-8835 | 10 ks/pcs | 31818-8835 | 10 ks/pcs | 41818-8835 | 10 ks/pcs | 51818-8835 | 10 ks/pcs | 61818-8835 | 10 ks/pcs |
| Imitace dřeva natur Imitation of wood - natur colour | 18 x 18 mm | 11818-8845 | 10 ks/pcs | 21818-8845 | 10 ks/pcs | 31818-8845 | 10 ks/pcs | 41818-8845 | 10 ks/pcs | 51818-8845 | 10 ks/pcs | 61818-8845 | 10 ks/pcs |
| Hnědá Brown | 18 x 18 mm | 11818H | 10 ks/pcs | 21818H | 10 ks/pcs | 31818H | 10 ks/pcs | 41818H | 10 ks/pcs | 51818H | 10 ks/pcs | 61818H | 10 ks/pcs |

Poznámka: Odběr zboží pouze po celých baleních. Maloobchodní prodej není možný. / Note: All items are sold in our full standard packing. No retail sales are available.

ELEKTROINSTALAČNÍ PROFILY, TRUBKY A PŘÍSLUŠENSTVÍ

Cable profiles, pipes and accessories



Norma/Norm: ČSN EN 50085-1 ed.2:06+A1:14, ČSN EN 50085-2-1:07+A1:12

EILM 25 x 20

8802

8835

8845

Hnědá

Šedá



| Elektroinstalační lišta Cable trunking | | | Barva bílá White colour | | Imitace dřeva světlá Imitation of wood-light colour | | Imitace dřeva tmavá Imitation of wood-dark colour | | Imitace dřeva natur Imitation of wood-natur colour | | Hnědá Brown colour | | Šedá Grey colour | |
|---|-------------------|-----------------------------|----------------------------|-----------------------------|--|-----------------------------|--|-----------------------------|---|-----------------------------|---------------------------|-----------------------------|---------------------------|--|
| šířka [A] / výška [B] width [A] / height [B] | balení packing | objednací kód order code | balení / m packing / m | objednací kód order code | balení / m packing / m | objednací kód order code | balení / m packing / m | objednací kód order code | balení / m packing / m | objednací kód order code | balení / m packing / m | objednací kód order code | balení / m packing / m | |
| EILM 25 x 20 mm / 2 m | folie foil | D1009 | 50m | D1009-8802 | 18m | D1009-8835 | 18m | D1009-8845 | 18m | D1009H | 18m | D1009S | 18m | |
| EILM 25 x 20 mm / 2 m | karton carton | D1009K | 90m | D1009-8802K | 18m | D1009-8835K | 18m | D1009-8845K | 18m | D1009KH | 18m | D1009KS | 18m | |

TVAROVKY

Accessories



| Tvarovky Accessories | | Úhel plochý Flat angle | | T-kus T-shape | | Úhel vnitřní Inner angle | | Úhel vnější Outer angle | | Spojka Connector | | Koncovka End cap | |
|--|--------------------------------|---------------------------|------------------------------|-----------------------|------------------------------|-----------------------------|------------------------------|----------------------------|------------------------------|-----------------------|------------------------------|-----------------------|------------------------------|
| barva colour | rozměr profilu dimension of | obj. kód ord. code | balení / ks packing / pcs | obj. kód ord. code | balení / ks packing / pcs | obj. kód ord. code | balení / ks packing / pcs | obj. kód ord. code | balení / ks packing / pcs | obj. kód ord. code | balení / ks packing / pcs | obj. kód ord. code | balení / ks packing / pcs |
| Barva bílá White colour | 25 x 20 mm | 12520 | 10 ks/pcs | 22520 | 10 ks/pcs | 32520 | 10 ks/pcs | 42520 | 10 ks/pcs | 52520 | 10 ks/pcs | 62520 | 10 ks/pcs |
| Imitace dřeva světlá Imitation of wood - light colour | 25 x 20 mm | 12520-8802 | 10 ks/pcs | 22520-8802 | 10 ks/pcs | 32520-8802 | 10 ks/pcs | 42520-8802 | 10 ks/pcs | 52520-8802 | 10 ks/pcs | 62520-8802 | 10 ks/pcs |
| Imitace dřeva tmavá Imitation of wood - dark colour | 25 x 20 mm | 12520-8835 | 10 ks/pcs | 22520-8835 | 10 ks/pcs | 32520-8835 | 10 ks/pcs | 42520-8835 | 10 ks/pcs | 52520-8835 | 10 ks/pcs | 62520-8835 | 10 ks/pcs |
| Imitace dřeva natur Imitation of wood - natur colour | 25 x 20 mm | 12520-8845 | 10 ks/pcs | 22520-8845 | 10 ks/pcs | 32520-8845 | 10 ks/pcs | 42520-8845 | 10 ks/pcs | 52520-8845 | 10 ks/pcs | 62520-8845 | 10 ks/pcs |
| Hnědá Brown | 25 x 20 mm | 12520H | 10 ks/pcs | 22520H | 10 ks/pcs | 32520H | 10 ks/pcs | 42520H | 10 ks/pcs | 52520H | 10 ks/pcs | 62520H | 10 ks/pcs |

EILM 30 x 15

8802

8835

8845

Hnědá

Šedá



| Elektroinstalační lišta Cable trunking | | | Barva bílá White colour | | Imitace dřeva světlá Imitation of wood-light colour | | Imitace dřeva tmavá Imitation of wood-dark colour | | Imitace dřeva natur Imitation of wood-natur colour | | Hnědá Brown colour | | Šedá Grey colour | |
|---|-------------------|-----------------------------|----------------------------|-----------------------------|--|-----------------------------|--|-----------------------------|---|-----------------------------|---------------------------|-----------------------------|---------------------------|--|
| šířka [A] / výška [B] width [A] / height [B] | balení packing | objednací kód order code | balení / m packing / m | objednací kód order code | balení / m packing / m | objednací kód order code | balení / m packing / m | objednací kód order code | balení / m packing / m | objednací kód order code | balení / m packing / m | objednací kód order code | balení / m packing / m | |
| EILM 30 x 15 mm / 2 m | folie foil | D1041 | 50m | D1041-8802 | 32m | D1041-8835 | 32m | D1041-8845 | 32m | D1041H | 32m | D1041S | 32m | |
| EILM 30 x 15 mm / 2 m | karton carton | D1041K | 96m | D1041-8802K | 32m | D1041-8835K | 32m | D1041-8845K | 32m | D1041KH | 32m | D1041KS | 32m | |

TVAROVKY

Accessories



| Tvarovky Accessories | | Úhel plochý Flat angle | | T-kus T-shape | | Úhel vnitřní Inner angle | | Úhel vnější Outer angle | | Spojka Connector | | Koncovka End cap | |
|--|--|---------------------------|------------------------------|-----------------------|------------------------------|-----------------------------|------------------------------|----------------------------|------------------------------|-----------------------|------------------------------|-----------------------|------------------------------|
| barva colour | rozměr profilu dimension of profile | obj. kód ord. code | balení / ks packing / pcs | obj. kód ord. code | balení / ks packing / pcs | obj. kód ord. code | balení / ks packing / pcs | obj. kód ord. code | balení / ks packing / pcs | obj. kód ord. code | balení / ks packing / pcs | obj. kód ord. code | balení / ks packing / pcs |
| Barva bílá White colour | 30 x 15 mm | 13015 | 10 ks/pcs | 23015 | 10 ks/pcs | 33015 | 10 ks/pcs | 43015 | 10 ks/pcs | 53015 | 10 ks/pcs | 63015 | 10 ks/pcs |
| Imitace dřeva světlá Imitation of wood - light colour | 30 x 15 mm | 13015-8802 | 10 ks/pcs | 23015-8802 | 10 ks/pcs | 33015-8802 | 10 ks/pcs | 43015-8802 | 10 ks/pcs | 53015-8802 | 10 ks/pcs | 63015-8802 | 10 ks/pcs |
| Imitace dřeva tmavá Imitation of wood - dark colour | 30 x 15 mm | 13015-8835 | 10 ks/pcs | 23015-8835 | 10 ks/pcs | 33015-8835 | 10 ks/pcs | 43015-8835 | 10 ks/pcs | 53015-8835 | 10 ks/pcs | 63015-8835 | 10 ks/pcs |
| Imitace dřeva natur Imitation of wood - natur colour | 30 x 15 mm | 13015-8845 | 10 ks/pcs | 23015-8845 | 10 ks/pcs | 33015-8845 | 10 ks/pcs | 43015-8845 | 10 ks/pcs | 53015-8845 | 10 ks/pcs | 63015-8845 | 10 ks/pcs |
| Hnědá Brown | 30 x 15 mm | 13015H | 10 ks/pcs | 23015H | 10 ks/pcs | 33015H | 10 ks/pcs | 43015H | 10 ks/pcs | 53015H | 10 ks/pcs | 63015H | 10 ks/pcs |

Poznámka: Odběr zboží pouze po celých baleních. Maloobchodní prodej není možný. / Note: All items are sold in our full standard packing. No retail sales are available.



Norma/Norm: ČSN EN 50085-1 ed.2:06+A1:14, ČSN EN 50085-2-1:07+A1:12

EILM 30 x 25

8802

8835

8845

Hnědá

Šedá



| Elektroinstalační lišta Cable trunking | | Barva bílá White colour | | Imitace dřeva světlá Imitation of wood-light colour | | Imitace dřeva tmavá Imitation of wood-dark colour | | Imitace dřeva natur Imitation of wood-natur colour | | Hnědá Brown colour | | Šedá Grey colour | |
|---|-------------------|-------------------------------|---------------------------|--|---------------------------|--|---------------------------|---|---------------------------|-------------------------------|---------------------------|-------------------------------|---------------------------|
| šířka [A] / výška [B] width [A] / height [B] | balení packing | objednávací kód order code | balení / m packing / m | objednávací kód order code | balení / m packing / m | objednávací kód order code | balení / m packing / m | objednávací kód order code | balení / m packing / m | objednávací kód order code | balení / m packing / m | objednávací kód order code | balení / m packing / m |
| EILM 30 x 25 mm / 2 m | folie foil | D1003 | 50m | D1003-8802 | 24m | D1003-8835 | 24m | D1003-8845 | 24m | D1003H | 24m | D1003S | 24m |
| EILM 30 x 25 mm / 2 m | karton carton | D1003K | 60m | D1003-8802K | 24m | D1003-8835K | 24m | D1003-8845K | 24m | D1003KH | 24m | D1003KS | 24m |

TVAROVKY Accessories



| Tvarovky Accessories | | Úhel plochý Flat angle | | T-kus T-shape | | Úhel vnitřní Inner angle | | Úhel vnější Outer angle | | Spojka Connector | | Koncovka End cap | |
|--|--|---------------------------|------------------------------|-----------------------|------------------------------|-----------------------------|------------------------------|----------------------------|------------------------------|-----------------------|------------------------------|-----------------------|------------------------------|
| barva colour | rozměr profilu dimension of profile | obj. kód ord. code | balení / ks packing / pcs | obj. kód ord. code | balení / ks packing / pcs | obj. kód ord. code | balení / ks packing / pcs | obj. kód ord. code | balení / ks packing / pcs | obj. kód ord. code | balení / ks packing / pcs | obj. kód ord. code | balení / ks packing / pcs |
| Barva bílá White colour | 30 x 25 mm | 13025 | 10 ks/pcs | 23025 | 10 ks/pcs | 33025 | 10 ks/pcs | 43025 | 10 ks/pcs | 53025 | 10 ks/pcs | 63025 | 10 ks/pcs |
| Imitace dřeva světlá Imitation of wood - light colour | 30 x 25 mm | 13025-8802 | 10 ks/pcs | 23025-8802 | 10 ks/pcs | 33025-8802 | 10 ks/pcs | 43025-8802 | 10 ks/pcs | 53025-8802 | 10 ks/pcs | 63025-8802 | 10 ks/pcs |
| Imitace dřeva tmavá Imitation of wood - dark colour | 30 x 25 mm | 13025-8835 | 10 ks/pcs | 23025-8835 | 10 ks/pcs | 33025-8835 | 10 ks/pcs | 43025-8835 | 10 ks/pcs | 53025-8835 | 10 ks/pcs | 63025-8835 | 10 ks/pcs |
| Imitace dřeva natur Imitation of wood - natur colour | 30 x 25 mm | 13025-8845 | 10 ks/pcs | 23025-8845 | 10 ks/pcs | 33025-8845 | 10 ks/pcs | 43025-8845 | 10 ks/pcs | 53025-8845 | 10 ks/pcs | 63025-8845 | 10 ks/pcs |
| Hnědá Brown | 30 x 25 mm | 13025H | 10 ks/pcs | 23025H | 10 ks/pcs | 33025H | 10 ks/pcs | 43025H | 10 ks/pcs | 53025H | 10 ks/pcs | 63025H | 10 ks/pcs |

EILM 30 x 30

8802

8835

8845

Hnědá

Šedá



| Elektroinstalační lišta Cable trunking | | Barva bílá White colour | | Imitace dřeva světlá Imitation of wood-light colour | | Imitace dřeva tmavá Imitation of wood-dark colour | | Imitace dřeva natur Imitation of wood-natur colour | | Hnědá Brown colour | | Šedá Grey colour | |
|---|-------------------|-------------------------------|---------------------------|--|---------------------------|--|---------------------------|---|---------------------------|-------------------------------|---------------------------|-------------------------------|---------------------------|
| šířka [A] / výška [B] width [A] / height [B] | balení packing | objednávací kód order code | balení / m packing / m | objednávací kód order code | balení / m packing / m | objednávací kód order code | balení / m packing / m | objednávací kód order code | balení / m packing / m | objednávací kód order code | balení / m packing / m | objednávací kód order code | balení / m packing / m |
| EILM 30 x 30 mm / 2 m | folie foil | D1042 | 40m | • | • | • | • | • | • | D1042H | 24m | D1042S | 24m |
| EILM 30 x 30 mm / 2 m | karton carton | D1042K | 48m | • | • | • | • | • | • | D1042KH | 24m | D1042KS | 24m |

TVAROVKY Accessories



| Tvarovky Accessories | | Úhel plochý Flat angle | | T-kus T-shape | | Úhel vnitřní Inner angle | | Úhel vnější Outer angle | | Spojka Connector | | Koncovka End cap | |
|--|--|---------------------------|------------------------------|-----------------------|------------------------------|-----------------------------|------------------------------|----------------------------|------------------------------|-----------------------|------------------------------|-----------------------|------------------------------|
| barva colour | rozměr profilu dimension of profile | obj. kód ord. code | balení / ks packing / pcs | obj. kód ord. code | balení / ks packing / pcs | obj. kód ord. code | balení / ks packing / pcs | obj. kód ord. code | balení / ks packing / pcs | obj. kód ord. code | balení / ks packing / pcs | obj. kód ord. code | balení / ks packing / pcs |
| Barva bílá White colour | 30 x 30 mm | 13030 | 10 ks/pcs | 23030 | 10 ks/pcs | 33030 | 10 ks/pcs | 43030 | 10 ks/pcs | 53030 | 10 ks/pcs | 63030 | 10 ks/pcs |
| Imitace dřeva světlá Imitation of wood - light colour | 30 x 30 mm | 13030-8802 | 10 ks/pcs | 23030-8802 | 10 ks/pcs | 33030-8802 | 10 ks/pcs | 43030-8802 | 10 ks/pcs | 53030-8802 | 10 ks/pcs | 63030-8802 | 10 ks/pcs |
| Imitace dřeva tmavá Imitation of wood - dark colour | 30 x 30 mm | 13030-8835 | 10 ks/pcs | 23030-8835 | 10 ks/pcs | 33030-8835 | 10 ks/pcs | 43030-8835 | 10 ks/pcs | 53030-8835 | 10 ks/pcs | 63030-8835 | 10 ks/pcs |
| Imitace dřeva natur Imitation of wood - natur colour | 30 x 30 mm | 13030-8845 | 10 ks/pcs | 23030-8845 | 10 ks/pcs | 33030-8845 | 10 ks/pcs | 43030-8845 | 10 ks/pcs | 53030-8845 | 10 ks/pcs | 63030-8845 | 10 ks/pcs |
| Hnědá Brown | 30x30 mm | 13030H | 10 ks/pcs | 23030H | 10 ks/pcs | 33030H | 10 ks/pcs | 43030H | 10 ks/pcs | 53030H | 10 ks/pcs | 63030H | 10 ks/pcs |

Poznámka: Odběr zboží pouze po celých baleních. Maloobchodní prodej není možný. / Note: All items are sold in our full standard packing. No retail sales are available.

ELEKTROINSTALAČNÍ PROFILY, TRUBKY A PŘÍSLUŠENSTVÍ

Cable profiles, pipes and accessories



Norma/Norm: ČSN EN 50085-1 ed.2:06+A1:14, ČSN EN 50085-2-1:07+A1:12

EILM 40 x 20

8802

8835

8845

Hnědá

Šedá



| Elektroinstalační lišta Cable trunking | | | Barva bílá White colour | | Imitace dřeva světlá Imitation of wood-light colour | | Imitace dřeva tmavá Imitation of wood-dark colour | | Imitace dřeva natur Imitation of wood-natur colour | | Hnědá Brown colour | | Šedá Grey colour | |
|---|-------------------|--|-----------------------------|---------------------------|--|---------------------------|--|---------------------------|---|---------------------------|-----------------------------|---------------------------|-----------------------------|---------------------------|
| šířka [A] / výška [B] width [A] / height [B] | balení packing | | objednací kód order code | balení / m packing / m | objednací kód order code | balení / m packing / m | objednací kód order code | balení / m packing / m | objednací kód order code | balení / m packing / m | objednací kód order code | balení / m packing / m | objednací kód order code | balení / m packing / m |
| EILM 40 x 20 mm / 2 m | folie foil | | D1004 | 36m | D1004-8802 | 18m | D1004-8835 | 18m | D1004-8845 | 18m | D1004H | 18m | D1004S | 18m |
| EILM 40 x 20 mm / 2 m | karton carton | | D1004K | 54m | D1004-8802K | 18m | D1004-8835K | 18m | D1004-8845K | 18m | D1004KH | 18m | D1004KS | 18m |

TVAROVKY

Accessories



| Tvarovky Accessories | | Úhel plochý Flat angle | | T-kus T-shape | | Úhel vnitřní Inner angle | | Úhel vnější Outer angle | | Spojka Connector | | Koncovka End cap | |
|--|--|---------------------------|------------------------------|-----------------------|------------------------------|-----------------------------|------------------------------|----------------------------|------------------------------|-----------------------|------------------------------|-----------------------|------------------------------|
| barva colour | rozměr profilu dimension of profile | obj. kód ord. code | balení / ks packing / pcs | obj. kód ord. code | balení / ks packing / pcs | obj. kód ord. code | balení / ks packing / pcs | obj. kód ord. code | balení / ks packing / pcs | obj. kód ord. code | balení / ks packing / pcs | obj. kód ord. code | balení / ks packing / pcs |
| Barva bílá White colour | 40 x 20 mm | 14020 | 10 ks/pcs | 24020 | 10 ks/pcs | 34020 | 10 ks/pcs | 44020 | 10 ks/pcs | 54020 | 10 ks/pcs | 64020 | 10 ks/pcs |
| Imitace dřeva světlá Imitation of wood - light colour | 40 x 20 mm | 14020-8802 | 10 ks/pcs | 24020-8802 | 10 ks/pcs | 34020-8802 | 10 ks/pcs | 44020-8802 | 10 ks/pcs | 54020-8802 | 10 ks/pcs | 64020-8802 | 10 ks/pcs |
| Imitace dřeva tmavá Imitation of wood - dark colour | 40 x 20 mm | 14020-8835 | 10 ks/pcs | 24020-8835 | 10 ks/pcs | 34020-8835 | 10 ks/pcs | 44020-8835 | 10 ks/pcs | 54020-8835 | 10 ks/pcs | 64020-8835 | 10 ks/pcs |
| Imitace dřeva natur Imitation of wood - natur colour | 40 x 20 mm | 14020-8845 | 10 ks/pcs | 24020-8845 | 10 ks/pcs | 34020-8845 | 10 ks/pcs | 44020-8845 | 10 ks/pcs | 54020-8845 | 10 ks/pcs | 64020-8845 | 10 ks/pcs |
| Hnědá Brown | 40 x 20 mm | 14020H | 10 ks/pcs | 24020H | 10 ks/pcs | 34020H | 10 ks/pcs | 44020H | 10 ks/pcs | 54020H | 10 ks/pcs | 64020H | 10 ks/pcs |

EILM 40 x 40

8802

8835

8845

Hnědá

Šedá



| Elektroinstalační lišta Cable trunking | | | Barva bílá White colour | | Imitace dřeva světlá Imitation of wood-light colour | | Imitace dřeva tmavá Imitation of wood-dark colour | | Imitace dřeva natur Imitation of wood-natur colour | | Hnědá Brown colour | | Šedá Grey colour | |
|---|-------------------|--|-----------------------------|---------------------------|--|---------------------------|--|---------------------------|---|---------------------------|-----------------------------|---------------------------|-----------------------------|---------------------------|
| šířka [A] / výška [B] width [A] / height [B] | balení packing | | objednací kód order code | balení / m packing / m | objednací kód order code | balení / m packing / m | objednací kód order code | balení / m packing / m | objednací kód order code | balení / m packing / m | objednací kód order code | balení / m packing / m | objednací kód order code | balení / m packing / m |
| EILM 40 x 40 mm / 2 m | folie foil | | D1005 | 36m | D1005-8802 | 24m | D1005-8835 | 24m | D1005-8845 | 24m | D1005H | 24m | D1005S | 24m |
| EILM 40 x 40 mm / 2 m | karton carton | | D1005K | 48m | D1005-8802K | 24m | D1005-8835K | 24m | D1005-8845K | 24m | D1005KH | 24m | D1005KS | 24m |

TVAROVKY

Accessories



| Tvarovky Accessories | | Úhel plochý Flat angle | | T-kus T-shape | | Úhel vnitřní Inner angle | | Úhel vnější Outer angle | | Spojka Connector | | Koncovka End cap | |
|--|--|---------------------------|------------------------------|-----------------------|------------------------------|-----------------------------|------------------------------|----------------------------|------------------------------|-----------------------|------------------------------|-----------------------|------------------------------|
| barva colour | rozměr profilu dimension of profile | obj. kód ord. code | balení / ks packing / pcs | obj. kód ord. code | balení / ks packing / pcs | obj. kód ord. code | balení / ks packing / pcs | obj. kód ord. code | balení / ks packing / pcs | obj. kód ord. code | balení / ks packing / pcs | obj. kód ord. code | balení / ks packing / pcs |
| Barva bílá White colour | 40 x 40 mm | 14040 | 10 ks/pcs | 24040 | 10 ks/pcs | 34040 | 10 ks/pcs | 44040 | 10 ks/pcs | 54040 | 10 ks/pcs | 64040 | 10 ks/pcs |
| Imitace dřeva světlá Imitation of wood - light colour | 40 x 40 mm | 14040-8802 | 10 ks/pcs | 24040-8802 | 10 ks/pcs | 34040-8802 | 10 ks/pcs | 44040-8802 | 10 ks/pcs | 54040-8802 | 10 ks/pcs | 64040-8802 | 10 ks/pcs |
| Imitace dřeva tmavá Imitation of wood - dark colour | 40 x 40 mm | 14040-8835 | 10 ks/pcs | 24040-8835 | 10 ks/pcs | 34040-8835 | 10 ks/pcs | 44040-8835 | 10 ks/pcs | 54040-8835 | 10 ks/pcs | 64040-8835 | 10 ks/pcs |
| Imitace dřeva natur Imitation of wood - natur colour | 40 x 40 mm | 14040-8845 | 10 ks/pcs | 24040-8845 | 10 ks/pcs | 34040-8845 | 10 ks/pcs | 44040-8845 | 10 ks/pcs | 54040-8845 | 10 ks/pcs | 64040-8845 | 10 ks/pcs |
| Hnědá Brown | 40 x 40 mm | 14040H | 10 ks/pcs | 24040H | 10 ks/pcs | 34040H | 10 ks/pcs | 44040H | 10 ks/pcs | 54040H | 10 ks/pcs | 64040H | 10 ks/pcs |

Poznámka: Odběr zboží pouze po celých baleních. Maloobchodní prodej není možný. / Note: All items are sold in our full standard packing. No retail sales are available.



Norma/Norm: ČSN EN 50085-1 ed.2:06+A1:14, ČSN EN 50085-2-1:07+A1:12

EILM 60 x 40

8802

8835

8845

Hnědá

Šedá



| Elektroinstalační lišta Cable trunking | | | Barva bílá White colour | | Imitace dřeva světlá Imitation of wood-light colour | | Imitace dřeva tmavá Imitation of wood-dark colour | | Imitace dřeva natur Imitation of wood-natur colour | | Hnědá Brown colour | | Šedá Grey colour | |
|---|-------------------|--|-------------------------------|-------------------------|--|-------------------------|--|-------------------------|---|-------------------------|-------------------------------|-------------------------|-------------------------------|-------------------------|
| šířka [A] / výška [B] width [A] / height [B] | balení packing | | objednávací kód order code | balení /m packing /m | objednávací kód order code | balení /m packing /m | objednávací kód order code | balení /m packing /m | objednávací kód order code | balení /m packing /m | objednávací kód order code | balení /m packing /m | objednávací kód order code | balení /m packing /m |
| EILM 60 x 40 mm / 2 m | folie foil | | D1043 | 20m | D1043-8802 | 12m | D1043-8835 | 12m | D1043-8845 | 12m | D1043H | 12m | D1043S | 12m |
| EILM 60 x 40 mm / 2 m | karton carton | | D1043K | 40m | D1043-8802K | 12m | D1043-8835K | 12m | D1043-8845K | 12m | D1043KH | 12m | D1043KS | 12m |

TVAROVKY Accessories



| Tvarovky Accessories | | Úhel plochý Flat angle | | T-kus T-shape | | Úhel vnitřní Inner angle | | Úhel vnější Outer angle | | Spojka Connector | | Koncovka End cap | |
|--|--|---------------------------|----------------------------|-----------------------|----------------------------|-----------------------------|----------------------------|----------------------------|----------------------------|-----------------------|----------------------------|-----------------------|----------------------------|
| barva colour | rozměr profilu dimension of profile | obj. kód ord. code | balení /ks packing /pcs | obj. kód ord. code | balení /ks packing /pcs | obj. kód ord. code | balení /ks packing /pcs | obj. kód ord. code | balení /ks packing /pcs | obj. kód ord. code | balení /ks packing /pcs | obj. kód ord. code | balení /ks packing /pcs |
| Barva bílá White colour | 60 x 40 mm | 16040 | 6 ks/pcs | 26040 | 6 ks/pcs | 36040 | 6 ks/pcs | 46040 | 6 ks/pcs | 56040 | 6 ks/pcs | 66040 | 6 ks/pcs |
| Imitace dřeva světlá Imitation of wood - light colour | 60 x 40 mm | 16040-8802 | 6 ks/pcs | 26040-8802 | 6 ks/pcs | 36040-8802 | 6 ks/pcs | 46040-8802 | 6 ks/pcs | 56040-8802 | 6 ks/pcs | 66040-8802 | 6 ks/pcs |
| Imitace dřeva tmavá Imitation of wood - dark colour | 60 x 40 mm | 16040-8835 | 6 ks/pcs | 26040-8835 | 6 ks/pcs | 36040-8835 | 6 ks/pcs | 46040-8835 | 6 ks/pcs | 56040-8835 | 6 ks/pcs | 66040-8835 | 6 ks/pcs |
| Imitace dřeva natur Imitation of wood - natur colour | 60 x 40 mm | 16040-8845 | 6 ks/pcs | 26040-8845 | 6 ks/pcs | 36040-8845 | 6 ks/pcs | 46040-8845 | 6 ks/pcs | 56040-8845 | 6 ks/pcs | 66040-8845 | 6 ks/pcs |
| Hnědá Brown | 60 x 40 mm | 16040H | 6 ks/pcs | 26040H | 6 ks/pcs | 36040H | 6 ks/pcs | 46040H | 6 ks/pcs | 56040H | 6 ks/pcs | 66040H | 6 ks/pcs |

EILM 70 x 40

8802

8835

8845

Hnědá

Šedá



| Elektroinstalační lišta Cable trunking | | | Barva bílá White colour | | Imitace dřeva světlá Imitation of wood-light colour | | Imitace dřeva tmavá Imitation of wood-dark colour | | Imitace dřeva natur Imitation of wood-natur colour | | Hnědá Brown colour | | Šedá Grey colour | |
|---|-------------------|--|-------------------------------|-------------------------|--|-------------------------|--|-------------------------|---|-------------------------|-------------------------------|-------------------------|-------------------------------|-------------------------|
| šířka [A] / výška [B] width [A] / height [B] | balení packing | | objednávací kód order code | balení /m packing /m | objednávací kód order code | balení /m packing /m | objednávací kód order code | balení /m packing /m | objednávací kód order code | balení /m packing /m | objednávací kód order code | balení /m packing /m | objednávací kód order code | balení /m packing /m |
| EILM 70 x 40 mm / 2 m | folie foil | | D1006 | 32m | D1006-8802 | 16m | D1006-8835 | 16m | D1006-8845 | 16m | D1006H | 16m | D1006S | 16m |
| EILM 70 x 40 mm / 2 m | karton carton | | D1006K | 32m | D1006-8802K | 16m | D1006-8835K | 16m | D1006-8845K | 16m | D1006KH | 16m | D1006KS | 16m |

TVAROVKY Accessories



| Tvarovky Accessories | | Úhel plochý Flat angle | | T-kus T-shape | | Úhel vnitřní Inner angle | | Úhel vnější Outer angle | | Spojka Connector | | Koncovka End cap | |
|--|--|---------------------------|----------------------------|-----------------------|----------------------------|-----------------------------|----------------------------|----------------------------|----------------------------|-----------------------|----------------------------|-----------------------|----------------------------|
| barva colour | rozměr profilu dimension of profile | obj. kód ord. code | balení /ks packing /pcs | obj. kód ord. code | balení /ks packing /pcs | obj. kód ord. code | balení /ks packing /pcs | obj. kód ord. code | balení /ks packing /pcs | obj. kód ord. code | balení /ks packing /pcs | obj. kód ord. code | balení /ks packing /pcs |
| Barva bílá White colour | 70 x 40 mm | 17040 | 6 ks/pcs | 27040 | 6 ks/pcs | 37040 | 6 ks/pcs | 47040 | 6 ks/pcs | 57040 | 6 ks/pcs | 67040 | 6 ks/pcs |
| Imitace dřeva světlá Imitation of wood - light colour | 70 x 40 mm | 17040-8802 | 6 ks/pcs | 27040-8802 | 6 ks/pcs | 37040-8802 | 6 ks/pcs | 47040-8802 | 6 ks/pcs | 57040-8802 | 6 ks/pcs | 67040-8802 | 6 ks/pcs |
| Imitace dřeva tmavá Imitation of wood - dark colour | 70 x 40 mm | 17040-8835 | 6 ks/pcs | 27040-8835 | 6 ks/pcs | 37040-8835 | 6 ks/pcs | 47040-8835 | 6 ks/pcs | 57040-8835 | 6 ks/pcs | 67040-8835 | 6 ks/pcs |
| Imitace dřeva natur Imitation of wood - natur colour | 70 x 40 mm | 17040-8845 | 6 ks/pcs | 27040-8845 | 6 ks/pcs | 37040-8845 | 6 ks/pcs | 47040-8845 | 6 ks/pcs | 57040-8845 | 6 ks/pcs | 67040-8845 | 6 ks/pcs |
| Hnědá Brown | 70 x 40 mm | 17040H | 6 ks/pcs | 27040H | 6 ks/pcs | 37040H | 6 ks/pcs | 47040H | 6 ks/pcs | 57040H | 6 ks/pcs | 67040H | 6 ks/pcs |

Poznámka: Odběr zboží pouze po celých baleních. Maloobchodní prodej není možný. / Note: All items are sold in our full standard packing. No retail sales are available.

ELEKTROINSTALAČNÍ PROFILY, TRUBKY A PŘÍSLUŠENSTVÍ

Cable profiles, pipes and accessories



Norma/Norm: ČSN EN 50085-1 ed.2:06+A1:14, ČSN EN 50085-2-1:07+A1:12

EILM 70 x 60

8802

8835

8845

Hnědá

Šedá



| Elektroinstalační lišta Cable trunking | | | Barva bílá White colour | | Imitace dřeva světlá Imitation of wood-light colour | | Imitace dřeva tmavá Imitation of wood-dark colour | | Imitace dřeva natur Imitation of wood-natur colour | | Hnědá Brown colour | | Šedá Grey colour | | |
|---|-------------------|-------------------------------|----------------------------|-------------------------------|--|-------------------------------|--|-------------------------------|---|-------------------------------|---------------------------|-------------------------------|---------------------------|-------------------------------|---------------------------|
| šířka [A] / výška [B] width [A] / height [B] | balení packing | objednávací kód order code | balení / m packing / m | objednávací kód order code | balení / m packing / m | objednávací kód order code | balení / m packing / m | objednávací kód order code | balení / m packing / m | objednávací kód order code | balení / m packing / m | objednávací kód order code | balení / m packing / m | objednávací kód order code | balení / m packing / m |
| EILM 70 x 60 mm / 2 m | folie foil | D1013 | 24m | D1013-8802 | 24m | D1013-8835 | 24m | D1013-8845 | 24m | D1013H | 24m | D1013S | 24m | D1013KH | 24m |
| EILM 70 x 60 mm / 2 m | karton carton | D1013K | 24m | D1013-8802K | 24m | D1013-8835K | 24m | D1013-8845K | 24m | D1013KH | 24m | D1013KS | 24m | D1013KH | 24m |

TVAROVKY

Accessories



| Tvarovky Accessories | | Úhel plochý Flat angle | | T-kus T-shape | | Úhel vnitřní Inner angle | | Úhel vnější Outer angle | | Spojka Connector | | Koncovka End cap | |
|--|--|---------------------------|------------------------------|-----------------------|------------------------------|-----------------------------|------------------------------|----------------------------|------------------------------|-----------------------|------------------------------|-----------------------|------------------------------|
| barva colour | rozměr profilu dimension of profile | obj. kód ord. code | balení / ks packing / pcs | obj. kód ord. code | balení / ks packing / pcs | obj. kód ord. code | balení / ks packing / pcs | obj. kód ord. code | balení / ks packing / pcs | obj. kód ord. code | balení / ks packing / pcs | obj. kód ord. code | balení / ks packing / pcs |
| Barva bílá White colour | 70 x 60 mm | 17060 | 6 ks/pcs | 27060 | 6 ks/pcs | 37060 | 6 ks/pcs | 47060 | 6 ks/pcs | 57060 | 6 ks/pcs | 67060 | 6 ks/pcs |
| Imitace dřeva světlá Imitation of wood - light colour | 70 x 60 mm | 17060-8802 | 6 ks/pcs | 27060-8802 | 6 ks/pcs | 37060-8802 | 6 ks/pcs | 47060-8802 | 6 ks/pcs | 57060-8802 | 6 ks/pcs | 67060-8802 | 6 ks/pcs |
| Imitace dřeva tmavá Imitation of wood - dark colour | 70 x 60 mm | 17060-8835 | 6 ks/pcs | 27060-8835 | 6 ks/pcs | 37060-8835 | 6 ks/pcs | 47060-8835 | 6 ks/pcs | 57060-8835 | 6 ks/pcs | 67060-8835 | 6 ks/pcs |
| Imitace dřeva natur Imitation of wood - natur colour | 70 x 60 mm | 17060-8845 | 6 ks/pcs | 27060-8845 | 6 ks/pcs | 37060-8845 | 6 ks/pcs | 47060-8845 | 6 ks/pcs | 57060-8845 | 6 ks/pcs | 67060-8845 | 6 ks/pcs |
| Hnědá Brown | 70 x 60 mm | 17060H | 6 ks/pcs | 27060H | 6 ks/pcs | 37060H | 6 ks/pcs | 47060H | 6 ks/pcs | 57060H | 6 ks/pcs | 67060H | 6 ks/pcs |

EILM 100 x 40

8802

8835

8845

Hnědá

Šedá



| Elektroinstalační lišta Cable trunking | | | Barva bílá White colour | | Imitace dřeva světlá Imitation of wood-light colour | | Imitace dřeva tmavá Imitation of wood-dark colour | | Imitace dřeva natur Imitation of wood-natur colour | | Hnědá Brown colour | | Šedá Grey colour | | |
|---|-------------------|-------------------------------|----------------------------|-------------------------------|--|-------------------------------|--|-------------------------------|---|-------------------------------|---------------------------|-------------------------------|---------------------------|-------------------------------|---------------------------|
| šířka [A] / výška [B] width [A] / height [B] | balení packing | objednávací kód order code | balení / m packing / m | objednávací kód order code | balení / m packing / m | objednávací kód order code | balení / m packing / m | objednávací kód order code | balení / m packing / m | objednávací kód order code | balení / m packing / m | objednávací kód order code | balení / m packing / m | objednávací kód order code | balení / m packing / m |
| EILM 100 x 40 mm / 2 m | folie foil | D1007 | 24m | D1007-8802 | 24m | D1007-8835 | 24m | D1007-8845 | 24m | D1007H | 24m | D1007S | 24m | D1007KH | 24m |
| EILM 100 x 40 mm / 2 m | karton carton | D1007K | 24m | D1007-8802K | 24m | D1007-8835K | 24m | D1007-8845K | 24m | D1007KH | 24m | D1007KS | 24m | D1007KH | 24m |

TVAROVKY

Accessories



| Tvarovky Accessories | | Úhel plochý Flat angle | | T-kus T-shape | | Úhel vnitřní Inner angle | | Úhel vnější Outer angle | | Spojka Connector | | Koncovka End cap | |
|--|--|---------------------------|------------------------------|-----------------------|------------------------------|-----------------------------|------------------------------|----------------------------|------------------------------|-----------------------|------------------------------|-----------------------|------------------------------|
| barva colour | rozměr profilu dimension of profile | obj. kód ord. code | balení / ks packing / pcs | obj. kód ord. code | balení / ks packing / pcs | obj. kód ord. code | balení / ks packing / pcs | obj. kód ord. code | balení / ks packing / pcs | obj. kód ord. code | balení / ks packing / pcs | obj. kód ord. code | balení / ks packing / pcs |
| Barva bílá White colour | 100 x 40 mm | 110040 | 4 ks/pcs | 210040 | 4 ks/pcs | 310040 | 4 ks/pcs | 410040 | 4 ks/pcs | 510040 | 4 ks/pcs | 610040 | 4 ks/pcs |
| Imitace dřeva světlá Imitation of wood - light colour | 100 x 40 mm | 110040-8802 | 4 ks/pcs | 210040-8802 | 4 ks/pcs | 310040-8802 | 4 ks/pcs | 410040-8802 | 4 ks/pcs | 510040-8802 | 4 ks/pcs | 610040-8802 | 4 ks/pcs |
| Imitace dřeva tmavá Imitation of wood - dark colour | 100 x 40 mm | 110040-8835 | 4 ks/pcs | 210040-8835 | 4 ks/pcs | 310040-8835 | 4 ks/pcs | 410040-8835 | 4 ks/pcs | 510040-8835 | 4 ks/pcs | 610040-8835 | 4 ks/pcs |
| Imitace dřeva natur Imitation of wood - natur colour | 100 x 40 mm | 110040-8845 | 4 ks/pcs | 210040-8845 | 4 ks/pcs | 310040-8845 | 4 ks/pcs | 410040-8845 | 4 ks/pcs | 510040-8845 | 4 ks/pcs | 610040-8845 | 4 ks/pcs |
| Hnědá Brown | 100 x 40 mm | 110040H | 4 ks/pcs | 210040H | 4 ks/pcs | 310040H | 4 ks/pcs | 410040H | 4 ks/pcs | 510040H | 4 ks/pcs | 610040H | 4 ks/pcs |

Poznámka: Odběr zboží pouze po celých baleních. Maloobchodní prodej není možný. / Note: All items are sold in our full standard packing. No retail sales are available.



Norma/Norm: ČSN EN 50085-1 ed.2:06+A1:14, ČSN EN 50085-2-1:07+A1:12

EILM 130 x 40

8802

8835

8845

Hnědá

Šedá



| Elektroinstalační lišta Cable trunking | | | Barva bílá White colour | | Imitace dřeva světlá Imitation of wood-light colour | | Imitace dřeva tmavá Imitation of wood-dark colour | | Imitace dřeva natur Imitation of wood-natur colour | | Hnědá Brown colour | | Šedá Grey colour | | |
|---|-------------------|-------------------------------|----------------------------|-------------------------------|--|-------------------------------|--|-------------------------------|---|-------------------------------|---------------------------|-------------------------------|---------------------------|-------------------------------|---------------------------|
| šířka [A] / výška [B] width [A] / height [B] | balení packing | objednávací kód order code | balení / m packing / m | objednávací kód order code | balení / m packing / m | objednávací kód order code | balení / m packing / m | objednávací kód order code | balení / m packing / m | objednávací kód order code | balení / m packing / m | objednávací kód order code | balení / m packing / m | objednávací kód order code | balení / m packing / m |
| EILM 130 x 40 mm / 2 m | folie foil | D1008 | 16m | D1008-8802 | 16m | D1008-8835 | 16m | D1008-8845 | 16m | D1008H | 16m | D1008S | 16m | | |
| EILM 130 x 40 mm / 2 m | karton carton | D1008K | 16m | D1008-8802K | 16m | D1008-8835K | 16m | D1008-8845K | 16m | D1008KH | 16m | D1008KS | 16m | | |

PŘEPÁŽKY K LIŠTÁM

Trunking dividers

Slouží k rozdělení žlabu na dvě či tři komory. K dispozici jsou 3 typy přepážek:

- 40mm (výška), použití pro žlaby velikosti 60x40, 70x40 a 100x40mm
- 60mm (výška), použití pro žlaby velikosti 70x60 a 110x60mm (parapetní žlab).
- žlab velikosti 30x25mm, vložením žlabu dnem vzhůru do připravených drážek, je možné rozdělit žlaby velikosti 100x40, 130x40 a 110x60mm, následně vznikne samostatná komora.

They separate the channel in two or three chambers. 3 types of dividers are available:

- 40mm (height) is used for conduits size 60x40, 70x40 and 100x40mm.
- 60mm (height) is used for conduits size 70x60 and 110x60mm (parapet system).
- conduit size 30x25mm (body only). It is possible to divide the 100x40, 130x40 and 110x60mm by inserting 30x25 channel upside down, which forms an independent chamber.



| Prepážky k lištám Trunking dividers | Barva bílá White colour | |
|--|----------------------------|------------------------------|
| rozměr dimension | obj. kód ord. code | balení / ks packing / pcs |
| 40 mm | 5209 | 32m |
| 60 mm | 5210 | 24m |

DRŽÁKY KABELŮ

Cable holders

Dodávají se zdarma k lištám velikosti 60x40, 70x40, 70x60, 100x40, 130x40mm. Standardně se dodávají dva kusy na 2m délky lišty.

They are normally delivered with trunkings of dimension 60x40, 70x40, 70x60, 100x40, 130x40mm free of charge. Two pieces per 2m length



| Držáky kabelů Cable holders | Barva bílá White colour | |
|---|----------------------------|------------------------------|
| šířka [A] / výška [B] width [A] / height [B] | obj. kód ord. code | balení / ks packing / pcs |
| 70x40 mm | 5207 | 10 ks/pcs |
| 70x60 mm | 5208 | 10 ks/pcs |
| 100x40 mm | 5205 | 10 ks/pcs |
| 130x40 mm | 5206 | 10 ks/pcs |

DRŽÁK KRABICE

Box holder

Držák krabice se nasune do předlisovaných drážek a na něj se montuje nízká přístrojová krabice, která se k němu upevní šrouby.

Holder is pushed inside the two parallel grooves at the bottom of the duct where the box is screwed to it.



| Držák krabice Box holder | Barva bílá White colour | |
|-----------------------------|----------------------------|------------------------------|
| rozměr dimension | obj. kód ord. code | balení / ks packing / pcs |
| 110 mm | 5204 | 10 ks/pcs |

Poznámka: Odběr zboží pouze po celých baleních. Maloobchodní prodej není možný. / Note: All items are sold in our full standard packing. No retail sales are available.

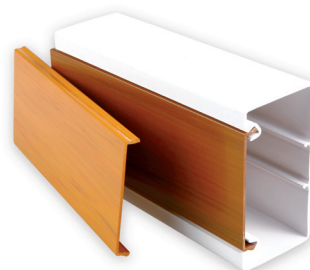


Norma/Norm: ČSN EN 50085-1 ed.2:06+A1:14, ČSN EN 50085-2-1:07+A1:12

PARAPETNÍ SYSTÉM

Parapet system

Parapetní systém umožňuje vedle ukládání vedení také průběžnou montáž zásuvek, vypínačů i zásuvek pro sdělovací techniku. Standardní výroba je v bílé barvě. Na přání zákazníka lze vyrobit i v různých barevných odstínech v závislosti na velikosti potávky.



Parapet system provides installation of wiring as well as installation of plugs and switches for electrical and communication technology.

Standard production is in white colour but on request we can produce coloured variations for a sufficient volume.

8802

8835

8845

Hnědá

Šedá

| Elektroinstalační lišta Cable trunking | | | Barva bílá White colour | | Imitace dřeva světlá Imitation of wood-light colour | | Imitace dřeva tmavá Imitation of wood-dark colour | | Imitace dřeva natur Imitation of wood-natur colour | | Hnědá Brown colour | | Šedá Grey colour | |
|---|-------------------|--|-----------------------------|-------------------------|--|-------------------------|--|-------------------------|---|-------------------------|-----------------------------|-------------------------|-----------------------------|-------------------------|
| šířka [A] / výška [B] width [A] / height [B] | balení packing | | objednací kód order code | balení /m packing /m | objednací kód order code | balení /m packing /m | objednací kód order code | balení /m packing /m | objednací kód order code | balení /m packing /m | objednací kód order code | balení /m packing /m | objednací kód order code | balení /m packing /m |
| EILM 110 x 60 mm / 2 m | fólie foil | | D1014 | 8m | D1014-8802 | 8m | D1014-8835 | 8m | D1014-8845 | 8m | • | • | • | • |
| EILM 110 x 60 mm / 2 m | karton carton | | D1014K | 8m | D1014-8802K | 8m | D1014-8835K | 8m | D1014-8845K | 8m | • | • | • | • |

TVAROVKY

Accessories



| Tvarovky Accessories | | Úhel plochý Flat angle | | T-kus T-shape | | Úhel vnitřní Inner angle | | Úhel vnější Outer angle | | Spojka Connector | | Koncovka End cap | |
|----------------------------|--|---------------------------|----------------------------|-----------------------|----------------------------|-----------------------------|----------------------------|----------------------------|----------------------------|-----------------------|----------------------------|-----------------------|----------------------------|
| barva colour | rozměr profilu dimension of profile | obj. kód ord. code | balení /ks packing /pcs | obj. kód ord. code | balení /ks packing /pcs | obj. kód ord. code | balení /ks packing /pcs | obj. kód ord. code | balení /ks packing /pcs | obj. kód ord. code | balení /ks packing /pcs | obj. kód ord. code | balení /ks packing /pcs |
| Barva bílá White colour | 110 x 60 mm | 111060 | 4 ks/pcs | 211060 | 4 ks/pcs | 311060 | 4 ks/pcs | 411060 | 4 ks/pcs | 5234 | 4 ks/pcs | 611060 | 4 ks/pcs |

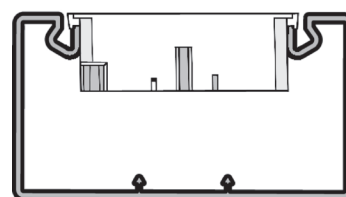
KRABICE PRO PARAPETNÍ SYSTÉM

Box for parapet system

Pro náš parapetní systém nabízíme speciální elektroinstalační krabice. Krabice je oboustraně otevřená. To má zajistit snadný přístup kabelů ze žlabu do vypínačů nebo zásuvek.

We offer a special type of box exclusively for our system which is fully open at the bottom. This is to ensure easy access of cables from the conduit to the switches or plugs.

| Krabice pro parapetní systém Box for parapet system | Barva bílá White colour | |
|--|----------------------------|----------------------------|
| rozměr dimension | obj. kód ord. code | balení /ks packing /pcs |
| 70x75 mm | 5212 | 6 ks/pcs |




Poznámka: Odběr zboží pouze po celých baleních. Maloobchodní prodej není možný. / Note: All items are sold in our full standard packing. No retail sales are available.

SVORKA 110

Clamp 110

Svorka slouží k vyztužení a zpevnění parapetního žlabu. Standardně se dodávají dva kusy na 2m délky lišty.

The clamp is used to reinforce and strengthen the parapet trunk. Two pieces per 2m length is standard for each delivery.



| Svorka 110 Clamp 110 | Barva bílá White colour | |
|-------------------------|----------------------------|----------------------------|
| rozměr dimension | obj. kód ord. code | balení /ks packing /pcs |
| 110 mm | 5226 | 1 ks/pc |

JEDNODUCHÝ PARAPETNÍ SYSTÉM

Alternative parapet systém

Žlab o velikosti 100 x 40 mm je možné použít jako alternativu parapetního systému. Je nutné použít speciální držák krabic na dně žlabu, nízké přístrojové krabice a rámečky. (Typ A, B a C).

Conduit of size 100x40 mm can be used as an alternative parapet system. It is necessary to use a special box holder at the bottom of the duct, a special low height installation box and frames. (Type A, B and C).

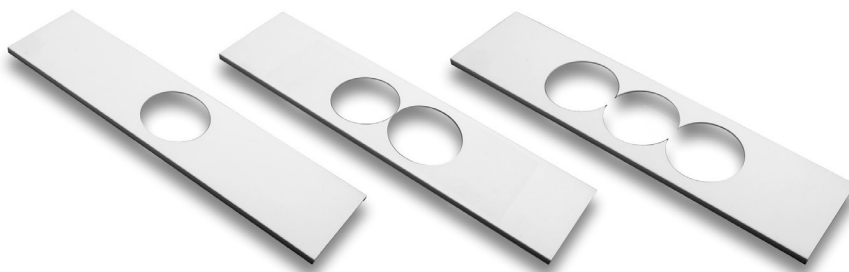


RÁMEČEK

Frame

Délka rámečků je 40 cm. Rámečky jsou vyráběny také v imitaci dřeva.

Lengths of the frames are 40cm and are produced in different colours.



| Rámeček pro parapetní systém Frame for parapet systém | Barva bílá White colour | | Imitace dřeva světlá Imitation of wood-light colour | | Imitace dřeva tmavá Imitation of wood-dark colour | | Imitace dřeva natur Imitation of wood-natur colour | | Hnědá Brown colour | | Šedá Grey colour | |
|--|----------------------------|----------------------------|--|----------------------------|--|----------------------------|---|----------------------------|-----------------------|----------------------------|-----------------------|----------------------------|
| typ rámečku typ of frame | obj. kód ord. code | balení /ks packing /pcs | obj. kód ord. code | balení /ks packing /pcs | obj. kód ord. code | balení /ks packing /pcs | obj. kód ord. code | balení /ks packing /pcs | obj. kód ord. code | balení /ks packing /pcs | obj. kód ord. code | balení /ks packing /pcs |
| A | 5214 | 1 ks/pc | 5214-8802 | 1 ks/pc | 5214-8835 | 1 ks/pc | 5214-8845 | 1 ks/pc | • | • | • | • |
| B | 5216 | 1 ks/pc | 5216-8802 | 1 ks/pc | 5216-8835 | 1 ks/pc | 5216-8845 | 1 ks/pc | • | • | • | • |
| C | 5218 | 1 ks/pc | 5218-8802 | 1 ks/pc | 5218-8835 | 1 ks/pc | 5218-8845 | 1 ks/pc | • | • | • | • |

Poznámka: Odběr zboží pouze po celých baleních. Maloobchodní prodej není možný. / Note: All items are sold in our full standard packing. No retail sales are available.

ELEKTROINSTALAČNÍ TRUBKY A PŘÍSLUŠENSTVÍ Cable pipes and accessories

OHEBNÉ TRUBKY / Flexible pipes

Technická charakteristika:

- Materiál: samozhášivé PVC (calcium-zinek stabilizátor)
- Barva: světle šedá (RAL 7035) a tmavě šedá (RAL 7012)
- Mechanická odolnost: 320 N – nízká 750 N – střední
- Použití od: -25 °C do +60°C
- Možnost montáže na podklad: A-C3

Technical characteristics:

- Material: Self- extinguishable PVC (Calcium-Zinc stabilization).
- Colour: 320 N - Light Grey (RAL 7035) 750 N - Dark Grey (RAL 7012)
- Resistance to pressure: 320 N – low 750 N - medium
- Usable temperature range: min -25°C and max +60 °C
- Can be installed in all degrees of fl ammability from A to C3



OHEBNÉ TRUBKY S PILOTEM / Flexible pipes with pilot

Klasifikační kód: 2241 (320N), 3341 (750N)

Vyrábíme také trubky s protahovacím ocelovým drátem ø 0,5mm uvnitř trubky (pilot). Standardní délka návinnu je 25m. Na požádání je možné dodat i v 50m návinnu.

Classification code: 2241 (320N), 3341 (750N)

We also produce pipes with tensile steel wire ø 0,5mm inside (pilot). Standard length of roll is 25m. On request we can also produce roll of 50m length.



KLASIFIKAČNÍ OZNAČENÍ / Classification code

Klasifikační kód: 2241 (320N), 3341 (750N)

Čtyřmístný kód určuje kvalitu a oblast použití trubky.

Význam jednotlivých označení daných normou ČSN EN 61386ed.2:09.

Příklad: kód „2241“určuje:

První číslice 2 Odolnost vůči tlaku až do 320 N uvedeno v normě jako „nízká“

Druhá číslice 2 Odolnost vůči nárazu až do 1J uvedeno v normě jako „nízká“

Třetí číslice 4 Odolnost vůči teplotě nejméně -25°C

Čtvrtá číslice 1 Odolnost vůči teplotě maximálně +60°C

Classification code: 2241 (320N), 3341 (750N)

Four-digit code specifies the quality of the tube and hence indicates the field of application.

The meaning of each digit as per their nominal value given by norm

ČSN EN 61386ed.2:09.

For example: code: "2241" indicates:

First digit 2 Resistance to pressure upto 320 N indicated in the norm as "low"

Second digit 2 Resistance to impact (stroke) upto 1 J indicated in the norm as "low"

Third digit 4 Usable temperature range minimum -25°C

Fourth digit 1 Usable temperature range maximum +60°C

| První číslo First number | | Druhé číslo Second number | | Třetí číslo Third number | | Čtvrté číslo Fourth number | |
|--|----------------------------------|-----------------------------------|--|--|-------|--|--------|
| pevnost v tlaku resistance to press | | pevnost v rázu impact strength | | minimální teplota minimum temperature | | maximální teplota maximum temperature | |
| 1 | velmi nízká / very low (125N) | 1 | velmi nízká / very low (0,5kg/100mm) | 1 | +5°C | 1 | +60°C |
| 2 | nízká / low (320N) | 2 | nízká / low (1,0kg/100mm) | 2 | -5°C | 2 | +90°C |
| 3 | střední / medium (750N) | 3 | střední / medium (2,0kg/100mm) | 3 | -15°C | 3 | +105°C |
| 4 | vysoká / high (1250N) | 4 | vysoká / high (2,0kg/300mm) | 4 | -25°C | 4 | +120°C |
| 5 | velmi vysoká / very high (4000N) | 5 | velmi vysoká / very high (6,8kg/300mm) | 5 | -45°C | 5 | +150°C |

Poznámka: Odběr zboží pouze po celých baleních. Maloobchodní prodej není možný. / Note: All items are sold in our full standard packing. No retail sales are available.



Norma/Norm: ČSN EN 61386 ed.2:09, ČSN EN 61386-22:04+A11:11

OHEBNÉ TRUBKY S NÍZKOU MECHANICKOU PEVNOSTÍ 320N

Flexible pipes with low mechanical strength 320N

Klasifikační kód: 2241 / Classification code: 2241

| Vnější / Vnitřní průměr Outer / Inner diameter | 16 mm / 10,7 mm | 20 mm / 14,1 mm | 25 mm / 18,3 mm | 32 mm / 24,3 mm |
|---|----------------------------|----------------------------|----------------------------|----------------------------|
| balení / packing | objednací kód / order code | objednací kód / order code | objednací kód / order code | objednací kód / order code |
| 10 m | OT32016/10 | OT32020/10 | OT32025/10 | OT32032/10 |
| 25 m | OT32016/25 | OT32020/25 | OT32025/25 | OT32032/25 |
| 50 m | OT32016/50 | OT32020/50 | OT32025/50 | OT32032/50 |
| 100 m | OT32016/100 | OT32020/100 | • | • |

Poznámka: Trubky jsou vhodné pro montáž do dutých zdí, přiček a stropů.

Note: Pipes are suitable for mounting into hollow walls, plaster walls and ceilings.

OHEBNÉ TRUBKY SE STŘEDNÍ MECHANICKOU PEVNOSTÍ 750N

Flexible pipes with medium mechanical strength 750N

Klasifikační kód: 3341 / Classification code: 3341

| Vnější / Vnitřní průměr Outer / Inner diameter | 16 mm / 10,7 mm | 20 mm / 14,1 mm | 25 mm / 18,3 mm | 32 mm / 24,3 mm |
|---|----------------------------|----------------------------|----------------------------|----------------------------|
| balení / packing | objednací kód / order code | objednací kód / order code | objednací kód / order code | objednací kód / order code |
| 10 m | OT75020/10 | OT75025/10 | OT75032/10 | OT32032/10 |
| 25 m | OT75020/25 | OT75025/25 | OT75032/25 | OT32032/25 |
| 50 m | OT75020/50 | OT75025/50 | OT75032/50 | OT32032/50 |
| 100 m | OT75020/100 | • | • | • |

Poznámka: Trubky jsou vhodné pro montáž do dutých zdí, přiček a stropů.

Note: Pipes are suitable for mounting into hollow walls, plaster walls and ceilings.

OHEBNÉ TRUBKY S PILOTEM S NÍZKOU MECHANICKOU PEVNOSTÍ 320N

Flexible pipes with pilot with low mechanical strength 320N

Klasifikační kód: 2241 (320N) / Classification code: 2241 (320N)

| Vnější / Vnitřní průměr Outer / Inner diameter | 16 mm / 10,7 mm | 20 mm / 14,1 mm | 25 mm / 18,3 mm | 32 mm / 24,3 mm |
|---|----------------------------|----------------------------|----------------------------|----------------------------|
| balení / packing | objednací kód / order code | objednací kód / order code | objednací kód / order code | objednací kód / order code |
| 25 m | OT32016/25P | OT32020/25P | OT32025/25P | OT32032/25P |
| 50 m | OT32016/50P | OT32020/50P | OT32025/50P | OT32032/50P |

Poznámka: Trubky jsou vhodné pro montáž do dutých zdí, přiček a stropů.

Note: Pipes are suitable for mounting into hollow walls, plaster walls and ceilings.

OHEBNÉ TRUBKY S PILOTEM SE STŘEDNÍ MECHANICKOU PEVNOSTÍ 750N

Flexible pipes with pilot with medium mechanical strength 750N

Klasifikační kód: 3341 (750N) / Classification code: 3341 (750N)

| Vnější / Vnitřní průměr Outer / Inner diameter | 16 mm / 10,7 mm | 20 mm / 14,1 mm | 25 mm / 18,3 mm | 32 mm / 24,3 mm |
|---|----------------------------|----------------------------|----------------------------|----------------------------|
| balení / packing | objednací kód / order code | objednací kód / order code | objednací kód / order code | objednací kód / order code |
| 25 m | OT75016/25P | OT75020/25P | OT75025/25P | OT75032/25P |
| 50 m | OT75016/50P | OT75020/50P | OT75025/50P | OT75032/50P |

Poznámka: Trubky jsou vhodné pro montáž do dutých zdí, přiček a stropů.

Note: Pipes are suitable for mounting into hollow walls, plaster walls and ceilings.

Poznámka: Odběr zboží pouze po celých baleních. Maloobchodní prodej není možný. / Note: All items are sold in our full standard packing. No retail sales are available.



Norma/Norm: ČSN EN 61386 ed.2:09, ČSN EN 61386-22:04+A11:11

PEVNÉ TRUBKY HRDLOVANÉ

Rigid Pipes with bellings at one end

Klasifikační kód: 2241 (320N), 3341 (750N)

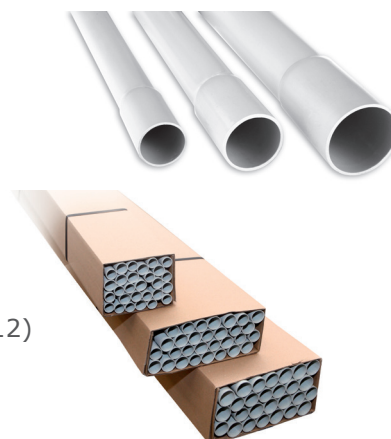
Technická charakteristika:

- Materiál: samozhášivé PVC (calcium-zinek stabilizátor)
- Barva: světle šedá (RAL 7035) a tmavě šedá (RAL 7012)
- Mechanická odolnost: 320 N – nízká 750 N – střední
- Použití od: -25 °C do +60°C
- Možnost montáže na podklad: A-C3

Classification code: 2241 (320N), 3341 (750N)

Technical characteristic:

- Material: Self-extinguishable PVC (Calcium-Zinc stabilization).
- Colour: 320 N - Light Grey (RAL 7035) 750 N - Dark Grey (RAL 7012)
- Resistance to pressure: 320 N – low 750 N – medium
- Usable temperature range: min -25°C and max +60 °C
- Can be installed in all degrees of flammability from A to C3



PEVNÉ TRUBKY S NÍZKOU MECHANICKOU PEVNOSTÍ 320N

Rigid pipes with low mechanical strength 320N

| Vnější / Vnitřní průměr Outer / Inner diameter | Délka Length | Objednávací kód Order code | Balení fólie/m Foil packing/m | Balení karton/m Carton packing/m |
|---|-----------------|-------------------------------|----------------------------------|-------------------------------------|
| 16 mm / 13,7 mm | 2 m | PT32016/2/S | 58 m | 58 m |
| 16 mm / 13,7 mm | 3 m | PT32016/3/S | 90 m | • |
| 20 mm / 17,4 mm | 2 m | PT32020/2/S | 60 m | 60 m |
| 20 mm / 17,4 mm | 3 m | PT32020/3/S | 90 m | • |
| 25 mm / 22,1 mm | 2 m | PT32025/2/S | 54 m | 54 m |
| 25 mm / 22,1 mm | 3 m | PT32025/3/S | 90 m | • |
| 32 mm / 28,6 mm | 2 m | PT32032/2/S | 30 m | 30 m |
| 32 mm / 28,6 mm | 3 m | PT32032/3/S | 30 m | • |
| 40 mm / 35,8 mm | 2 m | PT32040/2/S | 40 m | 40 m |
| 40 mm / 35,8 mm | 3 m | PT32040/3/S | 30 m | • |
| 50 mm / 45,1 mm | 2 m | PT32050/2/S | 16 m | 16 m |
| 50 mm / 45,1 mm | 3 m | PT32050/3/S | 30 m | • |
| 63 mm / 57,0 mm | 2 m | PT32063/2/S | 12 m | 12 m |
| 63 mm / 57,0 mm | 3 m | PT32063/3/S | 30 m | • |

PEVNÉ TRUBKY SE STŘENÍ MECHANICKOU PEVNOSTÍ 750N

Rigid pipes with medium mechanical strength 750N

| Vnější / Vnitřní průměr Outer / Inner diameter | Délka Length | Objednávací kód Order code | Balení fólie/m Foil packing/m | Balení karton/m Carton packing/m |
|---|-----------------|-------------------------------|----------------------------------|-------------------------------------|
| 16 mm / 13,0 mm | 2 m | PT75016/2/S | 58 m | 58 m |
| 16 mm / 13,0 mm | 3 m | PT75016/3/S | 90 m | • |
| 20 mm / 16,9 mm | 2 m | PT75020/2/S | 60 m | 60 m |
| 20 mm / 16,9 mm | 3 m | PT75020/3/S | 90 m | • |
| 25 mm / 21,4 mm | 2 m | PT75025/2/S | 54 m | 54 m |
| 25 mm / 21,4 mm | 3 m | PT75025/3/S | 90 m | • |
| 32 mm / 27,8 mm | 2 m | PT75032/2/S | 30 m | 30 m |
| 32 mm / 27,8 mm | 3 m | PT75032/3/S | 30 m | • |
| 40 mm / 35,4 mm | 2 m | PT75040/2/S | 40 m | 40 m |
| 40 mm / 35,4 mm | 3 m | PT75040/3/S | 30 m | • |
| 50 mm / 44,3 mm | 2 m | PT75050/2/S | 16 m | 16 m |
| 50 mm / 44,3 mm | 3 m | PT75050/3/S | 30 m | • |
| 63 mm / 56,7 mm | 2 m | PT75063/2/S | 12 m | 12 m |
| 63 mm / 56,7 mm | 3 m | PT75063/3/S | 30 m | • |

Poznámka: Odběr zboží pouze po celých baleních. Maloobchodní prodej není možný. / Note: All items are sold in our full standard packing. No retail sales are available.

PŘÍSLUŠENTVÍ K TRUBKÁM

Accessories

PVC

PA

IP40

-25 - +60°C

Příchytky / Clip



| Objednáací kód Order code | Ø trubek Ø tubes (mm) | Balení/ks Packing/pcs |
|------------------------------|--------------------------|--------------------------|
| CLOB16 | 16 | 100 ks/pcs |
| CLOB20 | 20 | 100 ks/pcs |
| CLOB25 | 25 | 100 ks/pcs |
| CLOB32 | 32 | 100 ks/pcs |
| CLOB40 | 40 | 50 ks/pcs |
| CLOB50 | 50 | 25 ks/pcs |

T-kus - dělený / T-shape - two parts



| Objednáací kód Order code | Ø trubek Ø tubes (mm) | Balení/ks Packing/pcs |
|------------------------------|--------------------------|--------------------------|
| TKUSD16 | 16 | 100 ks/pcs |
| TKUSD20 | 20 | 100 ks/pcs |
| TKUSD25 | 25 | 50 ks/pcs |
| TKUSD32 | 32 | 50 ks/pcs |

Koleno 90° / Flat angle 90



| Objednáací kód Order code | Ø trubek Ø tubes (mm) | Balení/ks Packing/pcs |
|------------------------------|--------------------------|--------------------------|
| KOL16 | 16 | 100 ks/pcs |
| KOL20 | 20 | 100 ks/pcs |
| KOL25 | 25 | 100 ks/pcs |
| KOL32 | 32 | 50 ks/pcs |
| KOL40 | 40 | 25 ks/pcs |
| KOL50 | 50 | 25 ks/pcs |

T-kus - dělený / T-shape - two parts



| Objednáací kód Order code | Ø trubek Ø tubes (mm) | Balení/ks Packing/pcs |
|------------------------------|--------------------------|--------------------------|
| KOLD16 | 16 | 100 ks/pcs |
| KOLD20 | 20 | 100 ks/pcs |
| KOLD25 | 25 | 50 ks/pcs |
| KOLD32 | 32 | 50 ks/pcs |

Spojka s vnitřní drážkou Connector with inner groove



| Objednáací kód Order code | Ø trubek Ø tubes (mm) | Balení/ks Packing/pcs |
|------------------------------|--------------------------|--------------------------|
| SPDR16 | 16 | 100 ks/pcs |
| SPDR20 | 20 | 100 ks/pcs |
| SPDR25 | 25 | 100 ks/pcs |

Spojka bez vnitřní drážky Connector without inner groove



| Objednáací kód Order code | Ø trubek Ø tubes (mm) | Balení/ks Packing/pcs |
|------------------------------|--------------------------|--------------------------|
| SP32 | 32 | 50 ks/pcs |
| SP40 | 40 | 25 ks/pcs |
| SP50 | 50 | 25 ks/pcs |

KRABICE POD OMÍTKU

Flush mounting and junction boxes



Norma/Norm: ČSN EN 60670-1

Krabice UK1 univerzální, spojovací
Universal junction box UK1



■ A.UK1-S



Ø72mm



46mm



68mm



150

Krabice UK1 přístrojová, spojovací
Junction box UK1 for device



■ A.UK1-SB



Ø72mm



46mm



68mm



150

Krabice UK1 univerzální hluboká, spojovací
Junction box UK1 for device



■ A.UK1-SH



Ø72mm



66mm



68mm



100

KRABICE OL POD OMÍTKU

Flush electro-installation mounting boxes OL



Norma/Norm: ČSN EN 60670-1

Krabice OL 92x92x45 pod omítku
Flush electro-installation mounting boxes OL 92x92x45



■ OL 10001



92mm



92mm



45mm



1

Krabice OL 119x96x45 pod omítku
Flush electro-installation mounting boxes OL 119x96x45



■ OL 10002



119mm



96mm



45mm



1

Krabice OL 153x98x70 pod omítku
Flush electro-installation mounting boxes OL 153x98x70



■ OL 10003



153mm



98mm



70mm



1

Krabice OL 161x130x70 pod omítku
Flush electro-installation mounting boxes OL 161x130x70



■ OL 10004



161mm



130mm



70mm



1

Krabice OL 198x153x70 pod omítku
Flush electro-installation mounting boxes OL 198x153x70



■ OL 10005



198mm



153mm



70mm



1

Krabice OL 294x153x70 pod omítku
Flush electro-installation mounting boxes OL 294x153x70



■ OL 10006



294mm



153mm



70mm



1

Krabice OL 392x152x70 pod omítku
Flush electro-installation mounting boxes OL 392x152x70



■ OL 10007



392mm



152mm



70mm



1

Krabice OL 480x160x70 pod omítku
Flush electro-installation mounting boxes OL 480x160x70



■ OL 10008



480



160



70



1

Poznámka: Odběr zboží pouze po celých baleních. Maloobchodní prodej není možný. / Note: All items are sold in our full standard packing. No retail sales are available.

KRABICE DO SÁDROKARTONU, BEZHALOGENOVÉ

Halogen free boxes, for gypsum walls



Norma/Norm: ČSN EN 60670-1

Krabice KUP68 do sádrokartonu
Flush electro-installation mounting boxes
OL 198x153x70



A.KUP68-01



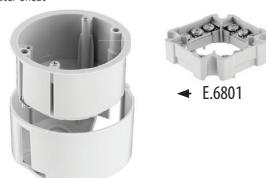
Krabice KUP68 do sádrokartonu hluboká se šrouby
Box KUP68 for gypsum walls deep with screws



A.KUP68H-231



Krabice KUP68 dvouplášťová do materiálů třídy hořlavosti A-C3
Box KUP68 for gypsum walls with special added outer sheat



A.KUP68-01-DV



Krabice PO 100x100x40 do sádrokartonu
Box PO 100x100x40 for gypsum walls



A.0045A



Krabice PK60 do sádrokartonu dvojnásobná
Box PK60 2-gang for gypsum walls



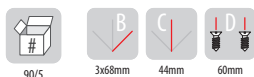
A.0010SZ



Krabice KUP68 do sádrokartonu trojnásobná
Box PK60 3-gang for gypsum walls



A.0041SZ



Krabice PK60 do sádrokartonu čtyřnásobná
Box PK60 4-gang for gypsum walls



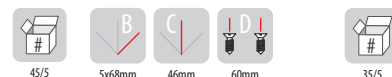
A.0047SZ



Krabice PK60 do sádrokartonu pětínásobná
Box PK60 5-gang for gypsum walls



A.0048SZ



KRABICE DO ZATEPLENÍ

Box for grounding connector



Krabice do zateplení
Box for grounding connector

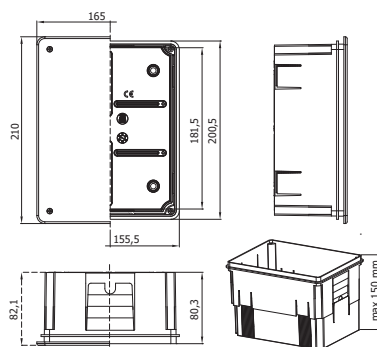


R.8145

Krabice do zateplení Víko: barva šedá
Box for grounding connector - grey cover



R.8145S



Vyhody krabice do zateplení

- Víko odolné UV záření
- Účinná ochrana zkušební svorky proti povětrnostním vlivům
- Jednoduchá instalace zkušební svorky
- Ideální pro instalaci do zateplení tloušťky až 15 cm díky nastavitelné hloubce krabice
- Jednoduchá konstrukce zajišťující komfortní montáž

Advantages of box for grounding connector

- Cover resistant to UV radiation
- Efficient protection of control connector from weather condition
- Simple installation of control connector
- Excellent solutions for installations in walls, even 15 cm thick insulations, thanks to smooth adjustment of depth
- Simple design for ease of assembly

Poznámka: Odběr zboží pouze po celých baleních. Maloobchodní prodej není možný. / Note: All items are sold in our full standard packing. No retail sales are available.

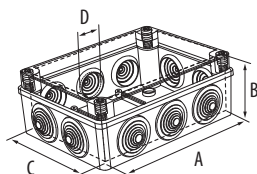
KRABICE NA OMÍTKU, SÉRIE S-BOX

Mounting junction boxes S-BOX Series

PS ABS PC IP44 IP65 IK08

650°
-25 - +60°C
HF

Norma/Norm: ČSN EN 60670-1



Rozměry A, B, C jsou vnitřní rozměry krabic S-BOX.
Dimensions A, B, C - are inside dimensions of S-BOX



S-BOX 80x40x40 klik

| Katalogové číslo Catalogue number | Typ Type | Viko Cover | Barva Colour | Rozměry/Dimensions | | | Průchodky Glands | Tvar průchodek Type of glands | D [mm] ø otvoru pro těsnění Glands hole diameter | IP | Materiál Kind of material | Vybavení Equipment | Balení/ks Packing/pcs |
|--------------------------------------|---------------|---------------|-----------------|--------------------|--------|--------|---------------------|----------------------------------|--|------|------------------------------|-----------------------|--------------------------|
| | | | | A [mm] | C [mm] | B [mm] | | | | | | | |
| S-BOX 026 | ø80x40 klik | Neprůhledné | RAL7035 | ø84 | 40 | • | 4 | Hranaté | 22mm, PG 16 | IP44 | PS/ABS | • | 5 ks/pcs |
| S-BOX 036 | 80x80x40 klik | Neprůhledné | RAL7035 | 80 | 40 | 80 | 6 | Hranaté | 22mm, PG 13,5 | IP44 | PS/ABS | • | 10 ks/pcs |
| S-BOX 026B | ø80x40 klik | Neprůhledné | Bílý/White | ø84 | 40 | • | 4 | Hranaté | 22mm, PG 16 | IP44 | PS | • | 5 ks/pcs |
| S-BOX 036B | 80x80x40 klik | Neprůhledné | Bílý/White | 80 | 40 | 80 | 6 | Hranaté | 22mm, PG 13,5 | IP44 | PS | • | 10 ks/pcs |
| S-BOX 0260 | ø80x40 klik | Neprůhledné | RAL7035 | ø84 | 40 | • | 4 | Kruhové | 22mm, PG 16 | IP44 | PS/ABS | • | 5 ks/pcs |
| S-BOX 0360 | 80x80x40 klik | Neprůhledné | RAL7035 | 80 | 40 | 80 | 6 | Kruhové | 22mm, PG 13,5 | IP44 | PS/ABS | • | 10 ks/pcs |
| S-BOX 02680 | ø80x40 klik | Neprůhledné | Bílý/White | ø84 | 40 | • | 4 | Kruhové | 22mm, PG 16 | IP44 | PS | • | 5 ks/pcs |
| S-BOX 03680 | 80x80x40 klik | Neprůhledné | Bílý/White | 80 | 40 | 80 | 6 | Kruhové | 22mm, PG 13,5 | IP44 | PS | • | 10 ks/pcs |



S-BOX 100x100x50

| Katalogové číslo Catalogue number | Typ Type | Viko Cover | Barva Colour | Rozměry/Dimensions | | | Průchodky Glands | Tvar průchodek Type of glands | D [mm] ø otvoru pro těsnění Glands hole diameter | IP | Materiál Kind of material | Vybavení Equipment | Balení/ks Packing/pcs |
|--------------------------------------|-------------|---------------|-----------------|--------------------|--------|--------|---------------------|----------------------------------|--|------|------------------------------|-----------------------|--------------------------|
| | | | | A [mm] | C [mm] | B [mm] | | | | | | | |
| S-BOX 106 | 100x100x50 | Neprůhledné | RAL7035 | 100 | 100 | 50 | 6 | Kruhové | 28mm, PG 21 | IP65 | PS/ABS | • | 6/48 ks/pcs |
| S-BOX 116 | 100x100x50 | Neprůhledné | RAL7035 | 100 | 100 | 50 | • | • | • | IP65 | PS/ABS | • | 6/48 ks/pcs |
| S-BOX 106B | 100x100x50 | Neprůhledné | Bílý/White | 100 | 100 | 50 | 6 | Kruhové | 28mm, PG 21 | IP65 | PS/ABS | • | 6/48 ks/pcs |
| S-BOX 116B | 100x100x50 | Neprůhledné | Bílý/White | 100 | 100 | 50 | • | • | • | IP65 | PS/ABS | • | 6/48 ks/pcs |
| S-BOX 116BR | 100x100x54 | Neprůhledné | Hnědý/Brown | 100 | 100 | 50 | • | • | • | IP65 | PS/ABS | • | 6/48 ks/pcs |



S-BOX 120x80x50

| Katalogové číslo Catalogue number | Typ Type | Viko Cover | Barva Colour | Rozměry/Dimensions | | | Průchodky Glands | Tvar průchodek Type of glands | D [mm] ø otvoru pro těsnění Glands hole diameter | IP | Materiál Kind of material | Vybavení Equipment | Balení/ks Packing/pcs |
|--------------------------------------|-------------|---------------|-----------------|--------------------|--------|--------|---------------------|----------------------------------|--|------|------------------------------|-----------------------|--------------------------|
| | | | | A [mm] | C [mm] | B [mm] | | | | | | | |
| S-BOX 206 | 120x80x50 | Neprůhledné | RAL7035 | 120 | 80 | 50 | 6 | Kruhové | 28mm, PG 21 | IP65 | PS/ABS | • | 6/60 ks/pcs |
| S-BOX 216 | 120x80x50 | Neprůhledné | RAL7035 | 120 | 80 | 50 | • | • | • | IP65 | PS/ABS | • | 6/60 ks/pcs |
| S-BOX 206-P | 120x80x50 | Průhledné | RAL7035 | 120 | 80 | 50 | 6 | Kruhové | 28mm, PG 21 | IP65 | PS/ABS/PC | • | 1 ks/pcs |
| S-BOX 216-P | 120x80x50 | Průhledné | RAL7035 | 120 | 80 | 50 | • | • | • | IP65 | PS/ABS/PC | • | 1 ks/pcs |
| S-BOX 206B | 120x80x50 | Neprůhledné | Bílý/White | 120 | 80 | 50 | 6 | Kruhové | 28mm, PG 21 | IP65 | PS/ABS | • | 6/60 ks/pcs |
| S-BOX 216B | 120x80x50 | Neprůhledné | Bílý/White | 120 | 80 | 50 | • | • | • | IP65 | PS/ABS | • | 6/60 ks/pcs |



S-BOX 150x110x70

| Katalogové číslo Catalogue number | Typ Type | Viko Cover | Barva Colour | Rozměry/Dimensions | | | Průchodky Glands | Tvar průchodek Type of glands | D [mm] ø otvoru pro těsnění Glands hole diameter | IP | Materiál Kind of material | Vybavení Equipment | Balení/ks Packing/pcs |
|--------------------------------------|-------------|---------------|-----------------|--------------------|--------|--------|---------------------|----------------------------------|--|------|------------------------------|-----------------------|--------------------------|
| | | | | A [mm] | C [mm] | B [mm] | | | | | | | |
| S-BOX 306 | 150x110x70 | Neprůhledné | RAL7035 | 150 | 110 | 70 | 10 | Kruhové | 28mm, PG 21 | IP65 | PS/ABS | • | 1/25 ks/pcs |
| S-BOX 316 | 150x110x70 | Neprůhledné | RAL7035 | 150 | 110 | 70 | • | • | • | IP65 | PS/ABS | • | 1/25 ks/pcs |
| S-BOX 306-P | 150x110x70 | Průhledné | RAL7035 | 150 | 110 | 70 | 10 | Kruhové | 28mm, PG 21 | IP65 | PS/ABS/PC | • | 1/25 ks/pcs |
| S-BOX 316-P | 150x110x70 | Průhledné | RAL7035 | 150 | 110 | 70 | • | • | • | IP65 | PS/ABS/PC | • | 1/25 ks/pcs |
| S-BOX 306B | 150x110x70 | Neprůhledné | Bílý/White | 150 | 110 | 70 | 10 | Kruhové | 28mm, PG 21 | IP65 | PS/ABS | • | 1/25 ks/pcs |
| S-BOX 316B | 150x110x70 | Neprůhledné | Bílý/White | 150 | 110 | 70 | • | • | • | IP65 | PS/ABS | • | 1/25 ks/pcs |
| S-BOX 306H | 150x110x140 | Neprůhledné | RAL7035 | 150 | 110 | 140 | 10 | Kruhové | 28mm, PG 21 | IP65 | PS/ABS | • | 1/25 ks/pcs |
| S-BOX 316H | 150x110x140 | Neprůhledné | RAL7035 | 150 | 110 | 140 | • | • | • | IP65 | PS/ABS | • | 1/25 ks/pcs |
| S-BOX 306H-P | 150x110x140 | Průhledné | RAL7035 | 150 | 110 | 140 | 10 | Kruhové | 28mm, PG 21 | IP65 | PS/ABS/PC | • | 1/25 ks/pcs |
| S-BOX 316H-P | 150x110x140 | Průhledné | RAL7035 | 150 | 110 | 140 | • | • | • | IP65 | PS/ABS/PC | • | 1/25 ks/pcs |

Poznámka: Odběr zboží pouze po celých baleních. Maloobchodní prodej není možný. / Note: All items are sold in our full standard packing. No retail sales are available.



Norma/Norm: ČSN EN 60670-1



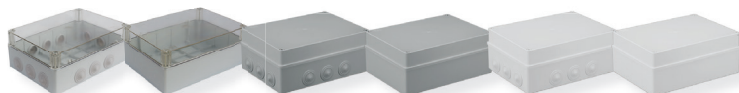
S-BOX 190x140x70

| Katalogové číslo Catalogue number | Typ Type | Víko Cover | Barva Colour | Rozměry/Dimensions A [mm] C [mm] B [mm] | | | Průchodky Glands | Tvar průchodek Type of glands | D [mm] ø otvoru pro těsnění Glands hole diameter | IP | Materiál Kind of material | Vybavení Equipment | Balení/ks Packing/pcs |
|--------------------------------------|-------------|---------------|-----------------|--|-----|-----|---------------------|----------------------------------|--|------|------------------------------|-----------------------|--------------------------|
| S-BOX 406 | 190x140x70 | Nepřůhledné | RAL7035 | 190 | 140 | 70 | 10 | Kruhové | 37mm, PG 29 | IP65 | PS/ABS | • | 1/15 ks/pcs |
| S-BOX 416 | 190x140x70 | Nepřůhledné | RAL7035 | 190 | 140 | 70 | • | • | • | IP65 | PS/ABS | • | 1/15 ks/pcs |
| S-BOX 406-P | 190x140x70 | Průhledné | RAL7035 | 190 | 140 | 70 | 10 | Kruhové | 37mm, PG 29 | IP65 | PS/ABS/PC | • | 1/15 ks/pcs |
| S-BOX 416-P | 190x140x70 | Průhledné | RAL7035 | 190 | 140 | 70 | • | • | • | IP65 | PS/ABS/PC | • | 1/15 ks/pcs |
| S-BOX 406B | 190x140x70 | Nepřůhledné | Bílý/White | 190 | 140 | 70 | 10 | Kruhové | 37mm, PG 29 | IP65 | PS/ABS | • | 1/15 ks/pcs |
| S-BOX 416B | 190x140x70 | Nepřůhledné | Bílý/White | 190 | 140 | 70 | • | • | • | IP65 | PS/ABS | • | 1/15 ks/pcs |
| S-BOX 406H | 190x140x140 | Nepřůhledné | RAL7035 | 190 | 140 | 140 | 10 | Kruhové | 28mm, PG 21 | IP65 | PS/ABS | • | 1 ks/pcs |
| S-BOX 416H | 190x140x140 | Nepřůhledné | RAL7035 | 190 | 140 | 140 | • | • | • | IP65 | PS/ABS | • | 1 ks/pcs |
| S-BOX 406H-P | 190x140x140 | Průhledné | RAL7035 | 190 | 140 | 140 | 10 | Kruhové | 28mm, PG 21 | IP65 | PS/ABS/PC | • | 1/15 ks/pcs |
| S-BOX 416H-P | 190x140x140 | Průhledné | RAL7035 | 190 | 140 | 140 | • | • | • | IP65 | PS/ABS/PC | • | 1 ks/pcs |
| S-BOX 416-PM | 190x140x70 | Nepřůhledné | RAL7035 | 190 | 140 | 70 | • | • | • | IP65 | PS/ABS | montážní deska | 1/15 ks/pcs |
| S-BOX 416-P-PM | 190x140x70 | Průhledné | RAL7035 | 190 | 140 | 70 | • | • | • | IP65 | PS/ABS/PC | montážní deska | 1/15 ks/pcs |
| S-BOX 416-TH | 190x140x70 | Nepřůhledné | RAL7035 | 190 | 140 | 70 | • | • | • | IP65 | PS/ABS | TH lišta plná | 1/15 ks/pcs |
| S-BOX 416-P-TH | 190x140x70 | Průhledné | RAL7035 | 190 | 140 | 70 | • | • | • | IP65 | PS/ABS/PC | TH lišta plná | 1/15 ks/pcs |



S-BOX 240x190x90

| Katalogové číslo Catalogue number | Typ Type | Víko Cover | Barva Colour | Rozměry/Dimensions A [mm] C [mm] B [mm] | | | Průchodky Glands | Tvar průchodek Type of glands | D [mm] ø otvoru pro těsnění Glands hole diameter | IP | Materiál Kind of material | Vybavení Equipment | Balení/ks Packing/pcs |
|--------------------------------------|-------------|---------------|-----------------|--|-----|----|---------------------|----------------------------------|--|------|------------------------------|-----------------------|--------------------------|
| S-BOX 506 | 240x190x90 | Nepřůhledné | RAL7035 | 190 | 190 | 90 | 12 | Kruhové | 37mm, PG 29 | IP65 | PS/ABS | • | 1/20 ks/pcs |
| S-BOX 516 | 240x190x90 | Nepřůhledné | RAL7035 | 190 | 190 | 90 | • | • | • | IP65 | PS/ABS | • | 1/20 ks/pcs |
| S-BOX 506-P | 240x190x90 | Průhledné | RAL7035 | 190 | 190 | 90 | 12 | Kruhové | 37mm, PG 29 | IP65 | PS/ABS/PC | • | 1/20 ks/pcs |
| S-BOX 516-P | 240x190x90 | Průhledné | RAL7035 | 190 | 190 | 90 | • | • | • | IP65 | PS/ABS/PC | • | 1/20 ks/pcs |
| S-BOX 516-PM | 240x190x90 | Nepřůhledné | RAL7035 | 190 | 190 | 90 | • | • | • | IP65 | PS/ABS | montážní deska | 1/20 ks/pcs |
| S-BOX 516-P-PM | 240x190x90 | Průhledné | RAL7035 | 190 | 190 | 90 | • | • | • | IP65 | PS/ABS/PC | montážní deska | 1/20 ks/pcs |
| S-BOX 506-TH | 240x190x90 | Nepřůhledné | RAL7035 | 190 | 190 | 90 | 12 | Kruhové | 37mm, PG 29 | IP65 | PS/ABS | TH lišta perforovaná | 1/20 ks/pcs |
| S-BOX 516-TH | 240x190x90 | Nepřůhledné | RAL7035 | 190 | 190 | 90 | • | • | • | IP65 | PS/ABS | TH lišta perforovaná | 1/20 ks/pcs |
| S-BOX 516-P-TH | 240x190x90 | Průhledné | RAL7035 | 190 | 190 | 90 | • | • | • | IP65 | PS/ABS/PC | TH lišta perforovaná | 1/20 ks/pcs |



S-BOX 300x220x120

| Katalogové číslo Catalogue number | Typ Type | Víko Cover | Barva Colour | Rozměry/Dimensions A [mm] C [mm] B [mm] | | | Průchodky Glands | Tvar průchodek Type of glands | D [mm] ø otvoru pro těsnění Glands hole diameter | IP | Materiál Kind of material | Vybavení Equipment | Balení/ks Packing/pcs |
|--------------------------------------|-------------|---------------|-----------------|--|-----|-----|---------------------|----------------------------------|--|------|------------------------------|-----------------------|--------------------------|
| S-BOX 606 | 300x220x120 | Nepřůhledné | RAL7035 | 300 | 220 | 120 | 12 | Kruhové | 37mm, PG 29 | IP65 | PS/ABS | • | 1/10 ks/pcs |
| S-BOX 616 | 300x220x120 | Nepřůhledné | RAL7035 | 300 | 220 | 120 | • | • | • | IP65 | PS/ABS | • | 1/10 ks/pcs |
| S-BOX 606-P | 300x220x120 | Průhledné | RAL7035 | 300 | 220 | 120 | 12 | Kruhové | 37mm, PG 29 | IP65 | PS/ABS/PC | • | 1/10 ks/pcs |
| S-BOX 616-P | 300x220x120 | Průhledné | RAL7035 | 300 | 220 | 120 | • | • | • | IP65 | PS/ABS/PC | • | 1/10 ks/pcs |
| S-BOX 616-PM | 300x220x120 | Nepřůhledné | RAL7035 | 300 | 220 | 120 | • | • | • | IP65 | PS/ABS | montážní deska | 1/10 ks/pcs |
| S-BOX 616-P-PM | 300x220x120 | Průhledné | RAL7035 | 300 | 220 | 120 | • | • | • | IP65 | PS/ABS/PC | montážní deska | 1/10 ks/pcs |
| S-BOX 616-TH | 300x220x120 | Nepřůhledné | RAL7035 | 300 | 220 | 120 | • | • | • | IP65 | PS/ABS | TH lišta perforovaná | 1/10 ks/pcs |



S-BOX 380x300x120

| Katalogové číslo Catalogue number | Typ Type | Víko Cover | Barva Colour | Rozměry/Dimensions A [mm] C [mm] B [mm] | | | Průchodky Glands | Tvar průchodek Type of glands | D [mm] ø otvoru pro těsnění Glands hole diameter | IP | Materiál Kind of material | Vybavení Equipment | Balení/ks Packing/pcs |
|--------------------------------------|-------------|---------------|-----------------|--|-----|-----|---------------------|----------------------------------|--|------|------------------------------|-----------------------|--------------------------|
| S-BOX 706 | 380x300x120 | Nepřůhledné | RAL7035 | 380 | 300 | 120 | 12 | Kruhové | 37mm, PG 29 | IP65 | PS/ABS | • | 1/6 ks/pcs |
| S-BOX 716 | 380x300x120 | Nepřůhledné | RAL7035 | 380 | 300 | 120 | • | • | • | IP65 | PS/ABS | • | 1/6 ks/pcs |
| S-BOX 716-PM | 380x300x120 | Nepřůhledné | RAL7035 | 380 | 300 | 120 | • | • | • | IP65 | PS/ABS | montážní deska | 1/6 ks/pcs |
| S-BOX 716-TH | 380x300x120 | Nepřůhledné | RAL7035 | 380 | 300 | 120 | • | • | • | IP65 | PS/ABS | TH lišta perforovaná | 1/6 ks/pcs |



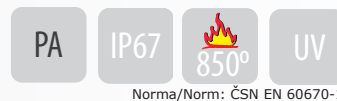
S-BOX 460x380x120

| Katalogové číslo Catalogue number | Typ Type | Víko Cover | Barva Colour | Rozměry/Dimensions A [mm] C [mm] B [mm] | | | Průchodky Glands | Tvar průchodek Type of glands | D [mm] ø otvoru pro těsnění Glands hole diameter | IP | Materiál Kind of material | Vybavení Equipment | Balení/ks Packing/pcs |
|--------------------------------------|-------------|---------------|-----------------|--|-----|-----|---------------------|----------------------------------|--|------|------------------------------|-----------------------|--------------------------|
| S-BOX 806 | 460x380x120 | Nepřůhledné | RAL7035 | 460 | 380 | 120 | 12 | Kruhové | 37mm, PG 29 | IP65 | PS/ABS | • | 1/5 ks/pcs |
| S-BOX 816 | 460x380x120 | Nepřůhledné | RAL7035 | 460 | 380 | 120 | • | • | • | IP65 | PS/ABS | • | 1/5 ks/pcs |
| 0L20043 | 250x200x160 | Nepřůhledné | RAL7035 | 250 | 200 | 160 | • | • | • | IP56 | ABS | • | 1 ks/pcs |
| 012.CA.G | 310x230x160 | Nepřůhledné | RAL7035 | 310 | 230 | 160 | • | • | • | IP56 | ABS | • | 1 ks/pcs |

Poznámka: Odběr zboží pouze po celých baleních. Maloobchodní prodej není možný. / Note: All items are sold in our full standard packing. No retail sales are available.

KRABICE NA OMÍTKU SE ZVÝŠENÝM KRYTÍM

Facing wall hermetic boxes



Norma/Norm: ČSN EN 60670-1

Krabice PG16 / 5x4 mm²

Hermetic box PG16 / 5x4 mm²



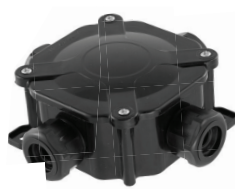
A.0035



Pozor! / remarks: Barva / colour: RAL7035, IP30, materiál / material: PP
Ø otvoru pro těsnění / gland hole diameter: 28mm
Vnitřní rozměry krabice / inside dimensions

Krabice PG16 / 5x4 mm²

Hermetic box PG16 / 5x4 mm²



A.0035C



Pozor! / remarks: Barva / colour: černá / black RAL7035, IP67, Materiál / material: PA
Průchodka / gland : PG16
Vnitřní rozměry krabice / inside dimensions

Krabice P27P / 5x6 mm²

Hermetic box 27P / 5x6 mm²



A.0036



Pozor! / remarks: Barva / colour: RAL7035, IP67, materiál / material: PA
Průchodka / gland : PG21
Vnitřní rozměry krabice / inside dimensions

KRABICE NA OMÍTKU SE ZVÝŠENÝM KRYTÍM

Facing wall hermetic boxes



Norma/Norm: ČSN EN 60670-1

Krabice KLIK 45

Hermetic box KLIK 45



A.0063



Pozor! / remarks: Barva / colour : RAL7035
Ø otvoru pro těsnění / gland hole diameter: 20mm, PG13,5

Krabice KLIK 90

Hermetic box KLIK 90



A.0064



Pozor! / remarks: Barva / colour : RAL7035
Ø otvoru pro těsnění / gland hole diameter: 20mm, PG13,5

Krabice KLIK 130

Hermetic box KLIK 130



A.0065



Pozor! / remarks: Barva / colour : RAL7035
Ø otvoru pro těsnění / gland hole diameter: 20mm, PG13,5

KRABICE NA OMÍTKU PH 92x92 KLIK, BEZHALOGENOVÉ

Facing wall boxes 92x92 klik, halogen free



Krabice PH 92x92 klik 5 x 2 svorky 4mm²

Box H 92x92 klik 5 x 2 terminals 4 mm²



A.0020



Pozor! / remarks: Ø otvoru pro těsnění / gland hole diameter: 21mm

Krabice PH 92x92 klik 5 x 2 svorky 4mm²

Box H 92x92 klik 5 x 2 terminals 4 mm²



A.0020B



Pozor! / remarks: Ø otvoru pro těsnění / gland hole diameter: 21mm

Krabice PH 92x92 klik 5 x 2 svorky 4mm²

Box H 92x92 klik 5 x 2 terminals 4 mm²



A.0020BR



Pozor! / remarks: Ø otvoru pro těsnění / gland hole diameter: 21mm

Krabice PH 92x92 klik bez svorek

Box H 92x92 klik 5 x 2 without terminals



A.0018



Pozor! / remarks: Ø otvoru pro těsnění / gland hole diameter: 21mm

Krabice PH 92x92 klik bez svorek

Box H 92x92 klik 5 x 2 without terminals



A.0018B



Pozor! / remarks: Ø otvoru pro těsnění / gland hole diameter: 21mm

Krabice PH 92x92 klik bez svorek

Box H 92x92 klik 5 x 2 without terminals



A.0018BR



Pozor! / remarks: Ø otvoru pro těsnění / gland hole diameter: 21mm

Poznámka: Odběr zboží pouze po celých baleních. Maloobchodní prodej není možný. / Note: All items are sold in our full standard packing. No retail sales are available.

PŘÍSLUŠENSTVÍ PRO KRABICE

Accessories for electro-installation mounting boxes

Univerzální víčko

General purpose cover



A.0039



97mm



PS



100

Univerzální víčko

General purpose cover



A.0039/84



84mm



PS



50

Univerzální víčko VP 68 PRUŽ

General purpose cover



8243



82mm



PVC



200

Univerzální víčko MPVU 68 SZH

General purpose cover



5202



82mm



PVC



400

Víčko pro krabice PK60/PK60 lux

Cover for box PK60/PK60 lux



A.0054



81mm



PP

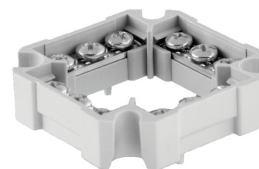


100

PP-samozhášivý

Svorkovnice do krabic KUP68, LZ 4x4 mm

Terminal strips for KUP68 electro-installation mounting box, LZ 4x4 mm



E.6801

E.6801C



56,2/18,6/56,2



32



500



4



50/1

Pozor! / remarks: Norma / norm: ČSN-EN 60947-7-1, možné barvy / available colours: šedá RAL7035, černá / gray, black termoplast / thermoplastic

PRŮCHODKY GUMOVÉ PG

PG rubber cable glands

Norma/Norm DIN 40430

| Katalogové číslo Catalogue number | Typ Type | Průměr montáž. otvoru (mm) |
|--------------------------------------|-------------|-------------------------------------|
| D.3410 | PG-13,5 | 20,5 |
| D.3411 | PG-16 | 22 |
| D.3412 | PG-21 | 29 |
| D.3413 | PG-29 | 37 |



| Norma Norm | Balení, ks Quantity in package |
|---------------|--------------------------------------|
| (-) | (-) |
| DIN 4043 | 1 |
| DIN 4043 | 1 |
| DIN 4043 | 1 |
| DIN 4043 | 1 |

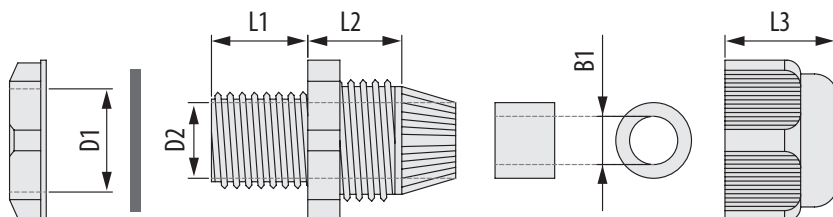
Poznámka: Odběr zboží pouze po celých baleních. Maloobchodní prodej není možný. / Note: All items are sold in our full standard packing. No retail sales are available.

VÝVODKY METRICKÉ M A PG, IP67

Metric cable glands M and PG cable glands, IP67



Norma/Norm ČSN-EN 50262, DIN 40430



Vývodky metrické M IP67 / Metric cable glands M IP67

Materiál: Polyamid, Materiál těsnění: NBR akrylonitril kaučuk

| Katalogové číslo Catalogue number | Typ Type | Průměr montáže [mm] | D1 [mm] | D2 [mm] | B1 [mm] | L1 [mm] | L2 [mm] | L3 [mm] | Průměr kabelu Wire diameter [mm] | Klíč Spanner [mm] | Balení Quantity in package [ks] |
|--------------------------------------|-------------|---------------------------|------------|------------|------------|------------|------------|------------|--|-------------------------|---------------------------------------|
| D.3088 | M12 | 12 | 10,0 | 8,0 | 6,0 | 7,5 | 14,7 | 15,5 | 3,0-6,5 | 16/18 | 25 |
| D.3089 | M16 | 16 | 14,3 | 10,7 | 8,0 | 7,5 | 14,7 | 15,3 | 3,5-8,0 | 19/22 | 25 |
| D.3080 | M20 | 20 | 18,5 | 14,7 | 12,0 | 9,5 | 17,0 | 18,2 | 6,0-12,0 | 24/27 | 25 |
| D.3081 | M25 | 25 | 23,3 | 19,0 | 18,0 | 10,0 | 20,0 | 23,5 | 12,0-18,0 | 32/32 | 25 |
| D.3082 | M32 | 32 | 30,4 | 24,0 | 25,0 | 11,0 | 20,0 | 21,5 | 17,0-24,0 | 36/38 | 20 |
| D.3083 | M40 | 40 | 38,1 | 33,0 | 32,0 | 15,0 | 17,0 | 29,5 | 20,0-32,0 | 51/50 | 10 |
| D.3090 | M50 | 50 | 38,0 | 38,0 | 40,0 | 14,0 | 24,0 | 32,5 | 26,0-38,0 | 60/68 | 5 |
| D.3091 | M63 | 63 | 61,7 | 54,0 | 45,0 | 14,0 | 35,0 | 40,5 | 30,0-45,0 | 70/76 | 5 |

Vývodky PG IP67 / PG cable glands IP67

Materiál: Polyamid, Materiál těsnění: NBR akrylonitril kaučuk

| Katalogové číslo Catalogue number | Typ Type | Průměr montáže [mm] | D1 [mm] | D2 [mm] | B1 [mm] | L1 [mm] | L2 [mm] | L3 [mm] | Průměr kabelu Wire diameter [mm] | Klíč Spanner [mm] | Balení Quantity in package [ks] |
|--------------------------------------|-------------|---------------------------|------------|------------|------------|------------|------------|------------|--|-------------------------|---------------------------------------|
| D.3070 | PG-7 | 12,5 | 11,7 | 8,5 | 6,0 | 8,0 | 14,5 | 14,3 | 3,5-6,0 | 16/18 | 50 |
| D.3071 | PG-9 | 15,2 | 14,0 | 11,0 | 8,5 | 8,1 | 16,5 | 15,3 | 4,0-8,0 | 18/22 | 50 |
| D.3072 | PG-11 | 18,3 | 17,6 | 13,2 | 9,6 | 8,5 | 16,5 | 16,8 | 5,0-10,0 | 22/24 | 50 |
| D.3073 | PG-13,5 | 19,5 | 18,5 | 15,2 | 12,2 | 8,6 | 17,5 | 19,5 | 6,0-12,0 | 24/26 | 50 |
| D.3074 | PG-16 | 22,5 | 21,2 | 17,2 | 14,5 | 10,0 | 17,5 | 18,1 | 10,0-14,0 | 26/30 | 50 |
| D.3075 | PG-21 | 28,2 | 27,1 | 22,0 | 18,5 | 11,0 | 19,5 | 23,5 | 13,0-18,0 | 32/36 | 50 |
| D.3076 | PG-29 | 37,2 | 35,9 | 30,6 | 25,5 | 11,5 | 23,0 | 16,0 | 18,0-25,0 | 42/45 | 10/1 |
| D.3077 | PG-36 | 47,2 | 45,8 | 38,9 | 33,3 | 14,4 | 25,0 | 29,5 | 22,0-32,0 | 51/58 | 10/1 |
| D.3078 | PG-42 | 53,9 | 52,2 | 46,5 | 39,6 | 15,2 | 26,5 | 30,5 | 30,0-38,0 | 60/64 | 10/1 |
| D.3079 | PG-48 | 59,3 | 58,2 | 49,0 | 45,1 | 15,2 | 27,0 | 30,0 | 34,0-44,0 | 64/68 | 10/1 |

SVORKOVNICE

Terminal strips

I [A]

32

Norma/Norm: ČSN EN 60947-1, ČSN EN 60947-7-1

Svorkovnice LZ 2,5 mm²/32A

Terminal strips LZ 2,5mm²/32A



E.4001



11/20/16

Pozor! / remarks: možné barvy / available colours



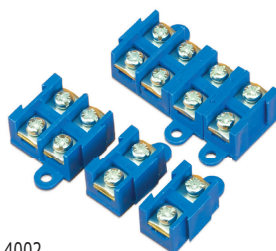
2,5



50

Svorkovnice LZ 4x1,5-4mm²/32A

Terminal strip LZ 4x1,5-4mm²/32A



E.4002



55/15/23

Pozor! / remarks: možné barvy / available colours



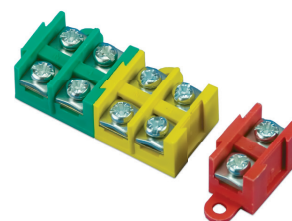
2,5



100

Svorkovnice LZ 5x1,5-4mm²/32A

Terminal strip LZ 5x1,5-4mm²/32A



E.4003



69/15/23

Pozor! / remarks: možné barvy / available colours



2,5



100

Poznámka: Odběr zboží pouze po celých baleních. Maloobchodní prodej není možný. / Note: All items are sold in our full standard packing. No retail sales are available.

SVORKOVNICE LZ 10 mm² / 57A

Terminal strips LZ 10 mm² / 57A



Norma/Norm: ČSN EN 60998-1, ČSN EN 60998-2-1, ČSN EN 60947-1, ČSN EN 60947-7-1

Svorkovnice LZ 4x10mm²

Terminal strip LZ 4x10mm²



E.4004A



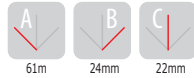
Pozor!/remarks: Možnost řadového propojení s E.4070 / Possibility of connecting lines with E.4070

Svorkovnice LZ 5x10mm²

Terminal strip LZ 5x10mm²



E.4005A



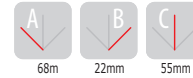
Pozor!/remarks: Možnost řadového propojení s E.4070 / Possibility of connecting lines with E.4070

Svorkovnice LZ 4x10mm² / 57A

Terminal strip LZ 4x10mm² / 57A



E.4004



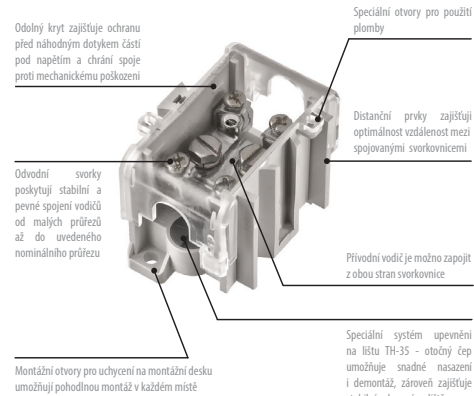
Pozor!/remarks:

SVORKOVNICE S KRYTEM

Terminal strips with cover

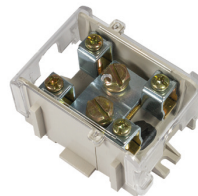


do/fm: 95 z/out: 35 232 630
Norma / norm: ČSN-EN 60947-1, ČSN-EN 60947-7-1



Svorkovnice s krytem LG 1x95/35

Terminal strip with cover LG 1x95/35



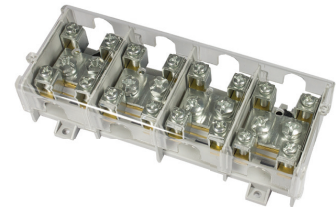
E.4027

Pozor!/remarks:



Svorkovnice s krytem LG 4x95/35

Terminal strip with cover LG 4x95/35



E.4026

Pozor!/remarks:



BEZŠROUBOVÉ KRABICOVÉ SVORKY 2,5 mm² / 24A

Terminal strips self-locking without thread 2,5 mm² / 24A



Norma / norm: ČSN-EN 60947-1, ČSN-EN 60947-7-1

E.4180

ABC [mm] 11/10/20 2 100

Pozor!/remarks: PC-252CL

E.4181

ABC [mm] 14/10/20 3 100

Pozor!/remarks: PC-253CL

E.4182

ABC [mm] 18/10/20 4 100

Pozor!/remarks: PC-254CL

E.4183

ABC [mm] 21/10/20 5 100

Pozor!/remarks: PC-255CL

E.4184

ABC [mm] 18/17/20 8 50

Pozor!/remarks: PC-258CL

Poznámka: Odběr zboží pouze po celých baleních. Maloobchodní prodej není možný. / Note: All items are sold in our full standard packing. No retail sales are available.

KABELOVÉ SPOJKY

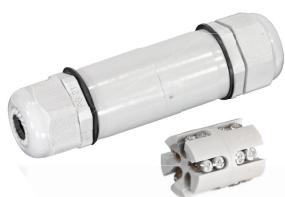
IP67 cable connectors



1
Norma / norm: ČSN-EN 60947-1, ČSN-EN 60947-7-1

Spojka kabelová SP6 - 5x6mm² PG21, IP67

Cable connectors, type SP6 - 5x6mm², IP67



E.4204



124mm

33mm

6

PG21

Spojka kabelová SP2,5 - 5x2,5mm² PG16, IP67

Cable connectors, type SP2,5 - 5x2,5mm², IP67



E.4203



110mm

27,5mm

2,5

PG16

Spojka kabelová SP6 - 6x2,5mm² PG21, IP67

Cable connectors, type SP6 - 6x2,5mm², PG21, IP67



E.4206



124mm

33mm

2,5

PG21



Kabelové spojky jsou nejlepší možný způsob, jak spojit dva kabely, kde je zároveň požadována i vysoká těsnost spoje. Dokonalé spojení vodičů zajišťují mosazné kontakty, které jsou uloženy ve speciální objímce z vysoce tepelně a elektricky odolného polyamidu. Tato svorkovnice je umístěna v pevné ochranné trubce a na obou stranách uzavřená vývodkami PG. Spojka tak dosahuje vysoké krytí IP67, umožňující její použití i v extrémních podmínkách.

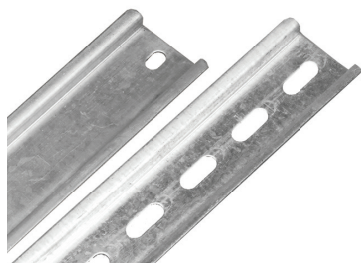
EKVIPOKONČNÍ SVORKOVNICE

Control conductor clamps

Norma/ Norm: ČSN EN 60715, ČSN EN 50164-1, ČSN EN 60947-7-1

Lišta TH35 plná a perforovaná

Terminal rail TH35 - normal and perforated



E.4105

E.4105P

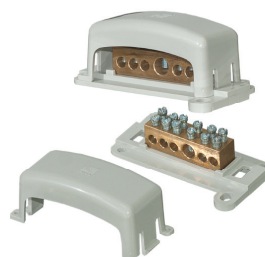


35/7/1000

20/1

Ekvipotencionální svorkovnice, malá

Control conductor clamp - small



E.4104M



74,1/47,4/32



5 x 10



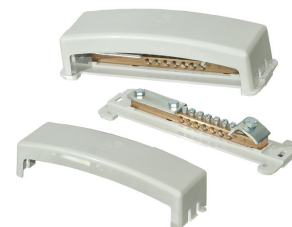
1 x 16



1

Ekvipotencionální svorkovnice

Control conductor clamp



E.4104



176/52/52



1 x páska



7 x 16



1 x 50



1

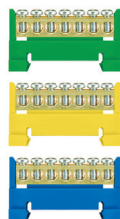
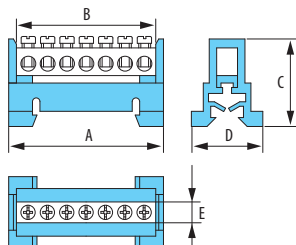
Poznámka: Odběr zboží pouze po celých baleních. Maloobchodní prodej není možný. / Note: All items are sold in our full standard packing. No retail sales are available.

NULOVÉ A OCHRANNÉ SVORKOVNICE, NÍZKÉ

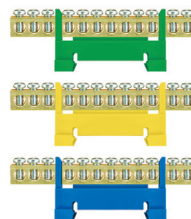
Terminal strips adapted to assemble on TH 35 rail

TH35

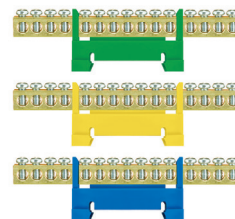
Norma / norm: ČSN-EN 60947-1, ČSN-EN 60947-7-1



LZ 7



LZ 12



LZ 15

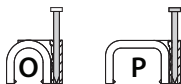
| Katalogové číslo Catalogue number | Typ Type | Barva Colour | Rozměry/Dimensions | | | | | Počet a průměr vodičů Quantity and wire cross-section [-lx [mm ²] | Balení/ks Packing/pcs |
|--------------------------------------|-------------|-----------------|--------------------|--------|--------|--------|--------|--|--------------------------|
| | | | A [mm] | C [mm] | B [mm] | D [mm] | E [mm] | | |
| E.4020 | LZ 7 / Z | zelená/green | 52 | 52 | 29 | 23 | 6,5 | 7x16 mm ² | 10 ks/pcs |
| E.4021 | LZ 12 / Z | zelená/green | 52 | 85 | 29 | 23 | 6,5 | 12x16 mm ² | 10 ks/pcs |
| E.4022 | LZ 15 / Z | zelená/green | 52 | 105 | 29 | 23 | 6,5 | 15x16 mm ² | 10 ks/pcs |
| E.4052 | LZ 7 / Ž | žlutá/yellow | 52 | 52 | 29 | 23 | 6,5 | 7x16 mm ² | 10 ks/pcs |
| E.4053 | LZ 12 / Ž | žlutá/yellow | 52 | 85 | 29 | 23 | 6,5 | 12x16 mm ² | 10 ks/pcs |
| E.4054 | LZ 15 / Ž | žlutá/yellow | 52 | 105 | 29 | 23 | 6,5 | 15x16 mm ² | 10 ks/pcs |
| E.4023 | LZ 7 / N | modrá/blue | 52 | 52 | 29 | 23 | 6,5 | 7x16 mm ² | 10 ks/pcs |
| E.4024 | LZ 12 / N | modrá/blue | 52 | 85 | 29 | 23 | 6,5 | 12x16 mm ² | 10 ks/pcs |
| E.4025 | LZ 15 / N | modrá/blue | 52 | 105 | 29 | 23 | 6,5 | 15x16 mm ² | 10 ks/pcs |

KABELOVÉ PŘÍCHYTKY S HŘEBÍKEM

Cable clip with driven nail

Norma / norm: ČSN-EN 61914

□ Bílá barva / white colour



■ Barva hnědá / brown colour



Typ / Type
Pro kabely / for cable
O - kulaté / round
P - ploché / flat

Velikost hřebíku
délka / průměr
Nail dimension
length / diameter



| | | | | | | |
|------------|------------|------|---|------|------------|------------|
| H.7001A-50 | H.7001A-25 | 3mm | 0 | 18/2 | H.7001B-50 | H.7001B-25 |
| H.7002A-50 | H.7002A-25 | 4mm | 0 | 18/2 | H.7002B-50 | H.7002B-25 |
| H.7003A-50 | H.7003A-25 | 5mm | 0 | 18/2 | H.7003B-50 | H.7003B-25 |
| H.7004A-50 | H.7004A-25 | 6mm | 0 | 20/2 | H.7004B-50 | H.7004B-25 |
| H.7005A-50 | H.7005A-25 | 7mm | 0 | 20/2 | H.7005B-50 | H.7005B-25 |
| H.7007A-50 | H.7007A-25 | 8mm | 0 | 20/2 | H.7007B-50 | H.7007B-25 |
| H.7008A-50 | H.7008A-25 | 10mm | 0 | 25/2 | H.7008B-50 | H.7008B-25 |
| H.7009A-50 | H.7009A-25 | 12mm | 0 | 25/2 | H.7009B-50 | H.7009B-25 |
| H.7017A-50 | H.7017A-25 | 14mm | 0 | 30/2 | H.7017B-50 | H.7017B-25 |

KABELOVÉ PŘÍCHYTKY S HŘEBÍKEM

Cable clip with driven nail

Norma / norm: ČSN-EN 61914

| Katalogové číslo Catalogue number | Pro kabely/for cable ø kabelu/ø cable | O-kulaté O-round | Délka mm x ø hřebíku Length mm x ø nail | Balení/ks Packing/ks |
|--------------------------------------|--|---------------------|--|-------------------------|
| 8264 | 4-6mm | 0 | 25/2 | 50 ks/pcs |
| 8265 | 4-6mm | 0 | 25/2 | 100 ks/pcs |
| 8266 | 4-6mm | 0 | 25/2 | 300 ks/pcs |
| 8267 | 7-9mm | 0 | 25/2 | 25 ks/pcs |
| 8268 | 7-9mm | 0 | 25/2 | 50 ks/pcs |
| 8269 | 7-9mm | 0 | 25/2 | 200 ks/pcs |
| 8270 | 10-13mm | 0 | 30/2 | 10 ks/pcs |
| 8271 | 10-13mm | 0 | 30/2 | 25 ks/pcs |
| 8272 | 10-13mm | 0 | 30/2 | 100 ks/pcs |



Poznámka: Odběr zboží pouze po celých baleních. Maloobchodní prodej není možný. / Note: All items are sold in our full standard packing. No retail sales are available.

PRODLUŽOVAČKY NA BUBNU

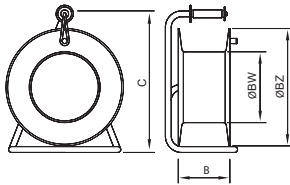
Cable extenders



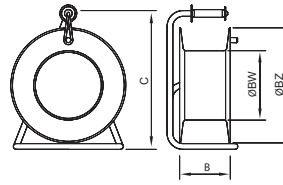
Norma / norm: ČSN-EN 61242, ČSN-EN 61316

Rozměry

Dimensions



| Katalogové číslo Catalogue number | Rozměry/Dimensions (mm) | | | |
|--------------------------------------|-------------------------|-----|-----|-----|
| | C | B | ØBW | ØBZ |
| B.1116... | 390 | 140 | 115 | 23 |
| B.1115... | 330 | 140 | 120 | 23 |
| B.1120... | 390 | 160 | 125 | 300 |
| B.1122... | | | | |
| B.1113... | | | | |
| B.1114... | 410 | 150 | 205 | 340 |
| B.1411... | | | | |



| Katalogové číslo Catalogue number | Rozměry/Dimensions (mm) | | | |
|--------------------------------------|-------------------------|-----|-----|-----|
| | C | B | ØBW | ØBZ |
| B.2001-340RT | | | | |
| B.1110-340RT | 410 | 150 | 205 | 340 |
| B.1104-340RT | | | | |
| B.2000-340RT | | | | |

Prodlužovačka na bubnu B.1115...

Cable extenders



| H05VV-F3x1,5 GUMA | H05VV-F3x1,5 PVC | |
|----------------------|---------------------|--------|
| B.1115-250GZG-20 | B.1115-250GZI-20 | 20 [m] |
| B.1115-250GZG-25 | B.1115-250GZI-25 | 25 [m] |
| B.1115-250GZG-30 | B.1115-250GZI-30 | 30 [m] |

Prodlužovačka na bubnu B.1116...

Cable extenders



| H05VV-F3x1,5 GUMA | H05VV-F3x1,5 PVC | |
|----------------------|---------------------|--------|
| B.1116-300G-20 | B.1116-300I-20 | 20 [m] |
| B.1116-300G-25 | B.1116-300I-25 | 25 [m] |
| B.1116-300G-30 | B.1116-300I-30 | 30 [m] |
| B.1116-300G-40 | B.1116-300I-40 | 40 [m] |
| B.1116-300G-50 | B.1116-300I-50 | 50 [m] |

Prodlužovačka na bubnu B.1113..., B.1114..., B.1411...

Cable extenders



Zásuvky GZ jsou dostupné jak ve francouzské verzi tak i v provedení SCHUKO
GZ Sockets available in French or SCHUKO version

| | H05RR-F3x1,5 GUMA | H05RR-F3x2,5 GUMA | H05VV-F3x1,5 PVC |
|--------|----------------------|----------------------|---------------------|
| 30 [m] | B.1113-30 | B.1114-30 | B.1114-30 |
| 40 [m] | B.1113-40 | B.1114-40 | B.1114-40 |
| 50 [m] | B.1113-50 | B.1114-50 | B.1114-50 |

Prodlužovačka na kovovém bubnu B.1120... i B.1122...

Cable extenders



| H05RR-F3x1,5 GUMA | H05RR-F3x2,5 GUMA | H05VV-F3x1,5 PVC | |
|----------------------|----------------------|---------------------|--------|
| B.1120-30 | B.1122-30 | B.1120I-30 | 30 [m] |
| B.1120-40 | B.1122-40 | B.1120I-40 | 40 [m] |
| B.1120-50 | B.1122-50 | B.1120I-50 | 50 [m] |

Prodlužovačka na bubnu B.1110...

Cable extenders



| H05RR-F5x1,5 GUMA | H05RR-F5x2,5 GUMA | |
|----------------------|----------------------|--------|
| B.111015-25 | B.1110-25 | 25 [m] |
| B.111015-30 | B.1110-30 | 30 [m] |
| B.111015-35 | B.1110-35 | 35 [m] |
| B.111015-40 | B.1110-40 | 40 [m] |
| B.111015-50 | B.1110-50 | 50 [m] |

Prodlužovačka na bubnu B.1104...

Cable extenders



| H05RR-F5x1,5 GUMA | H05RR-F5x2,5 GUMA | |
|----------------------|----------------------|--------|
| B.110415-25 | B.1104-25 | 25 [m] |
| B.110415-30 | B.1104-30 | 30 [m] |
| B.110415-35 | B.1104-35 | 35 [m] |
| B.110415-40 | B.1104-40 | 40 [m] |
| B.110415-50 | B.1104-50 | 50 [m] |

Prodlužovačka na bubnu B.1105...

Cable extenders



| H05RR-F5x1,5 GUMA | H05RR-F5x2,5 GUMA | |
|----------------------|----------------------|--------|
| B.110415-25 | B.1105-25 | 25 [m] |
| B.110415-30 | B.1105-30 | 30 [m] |
| B.110415-35 | B.1105-35 | 35 [m] |
| B.110415-40 | B.1105-40 | 40 [m] |
| B.110415-50 | B.1105-50 | 50 [m] |

IP55

Prodlužovačka na bubnu B.1107...

Cable extenders



| H05RR-F5x2,5 GUMA | |
|----------------------|--------|
| B.1107-20 | 20 [m] |
| B.1107-25 | 25 [m] |
| B.1107-30 | 30 [m] |
| B.1107-35 | 35 [m] |

PRÁZDNÉ BUBNY

Empty cable reel

Norma / norm: ČSN-EN 61316

Prázdný buben

Empty cable reel



B.2000-340RT



Prázdný buben

Empty cable reel



B.2001-340RT



Prázdný buben

Empty cable reel



B.1110-340RT



Prázdný buben

Empty cable reel



B.1104-340RT



Poznámka: Odběr zboží pouze po celých baleních. Maloobchodní prodej není možný. / Note: All items are sold in our full standard packing. No retail sales are available.

PRÁZDNÉ BUBNY A STŘEDOVÉ DISKY

Cable clip with driven nail

IP44

230V

P[W]

4x16A/230V

Tepelná ochrana

3600W 4x16A/230V Tepelná ochrana

Norma / norm: ČSN-EN 61242

Prázdný buben

Empty cable reel



4x16A/230V



Tepelná ochrana



ØBZ-250mm

B.1115-250GZRT

Prázdný buben

Empty cable reel



4x16A/230V



Tepelná ochrana



ØBZ-300mm

B.1116-300RT

Prázdný buben kovový

Empty cable reel, steel



4x16A/230V



Tepelná ochrana



ØBZ-300mm

B.1120-R

Prázdný buben

Empty cable reel



PP



ØBZ-340mm

B.1100

Prázdný buben

Empty cable reel



4 x GZ16A



ØBZ-340mm



250V

B.1101-R

Prázdný buben

Empty cable reel



4 x GZ16A



ØBZ-340mm



Tepelná ochrana



250V

B.1101-RT

Středový disk

Disc 230V



150mm

B.1000A

Středový disk

Disc 230V



144mm

B.1000B

GUMOVÉ ZÁSUVKY

Connecting equipment - rubber cover socket

250V

Gumová zásuvka

Rubber cover socket



■ D.3157L ■ D.3157SL



Pozor! / remarks:
D.3157L - Standard Francouzský / French,
D.3157SL - Standard SCHUKO

Gumová zásuvka IP65

Rubber cover socket



■ D.3149



Pozor! / remarks:

Gumová zásuvka

Rubber cover socket



■ D.3157 ■ D.3157S



Pozor! / remarks:
D.3157 - Standard Francouzský / French,
D.3157S - Standard SCHUKO

Zásuvka plochá bez uzemnění

Flat socket without grounding



■ D.3109 ■ D.3109C



Pozor! / remarks - třída izolace II

Trojzásuvka

Three way socket



■ D.3156 ■ D.3156S



Pozor! / remarks:
D.3156 - Standard Francouzský / French,
D.3156S - Standard SCHUKO

Zásuvka gumová 1x2P+Z

One socket rubber strip 1x2P+Z



■ D.3159/1 ■ D.3159/1-S



1

Zásuvka gumová 2-násobná 2x2P+Z

Two sockets rubber strip 2x2P+Z



■ D.3159/2 ■ D.3159/2-S



2

Zásuvka gumová 3-násobná 3x2P+Z

Three sockets rubber strip 3x2P+Z



■ D.3159/3 ■ D.3159/3-S



3

Zásuvka gumová 4-násobná 4x2P+Z

Four sockets rubber strip 4x2P+Z



■ D.3159/4 ■ D.3159/4-S



4

Poznámka: Odběr zboží pouze po celých baleních. Maloobchodní prodej není možný. / Note: All items are sold in our full standard packing. No retail sales are available.

GUMOVÉ VIDLICE

Connecting equipment - rubber cover plug

250V

PP PE

Gumová vidlice
Rubber cover plug



D.3158L



Pozor/ remarks: Standard UNI-SCHUKO

Gumová vidlice IP65
Rubber cover plug



D.3148



Pozor/ remarks:

Gumová vidlice
Rubber cover plug



D.3158



Pozor/ remarks: Standard UNI-SCHUKO

Vidlice plochá bez uzemnění
Flat plug without grounding



D.3104



Pozor/ remarks: Standard UNI-SCHUKO

D.3104C

Vidlice WT-16 s uzemněním
WT-16 plug with grounding



D.3101N



Pozor/ remarks: Standard UNI-SCHUKO

R-BOX MINI

400V

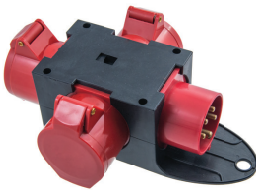
PA

IP44



Norma / norm: ČSN-EN 60309-1, ČSN-EN 50250

Zásuvkový box přenosný R-BOX MINI 1
Portable Switchgear R-BOX MINI 1



B.MINI-1



1x16A/5p 3x16A/5p 16A 236x87x164

Zásuvkový box přenosný R-BOX MINI 2
Portable Switchgear R-BOX MINI 2



B.MINI-2



1x32A/5p 3x32A/5p 32A 234x100x201

Zásuvkový box přenosný R-BOX MINI 3
Portable Switchgear R-BOX MINI 3



B.MINI-3

SCHUKO B.MINI-3S



3x16A/250V



1x16A/5p 1x16A/5p 16A 265x87x132

R-BOX KOMPAKT

IK08



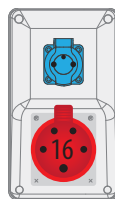
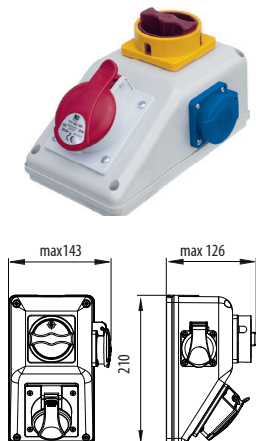
PG21

ABS

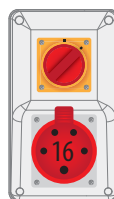
IP44



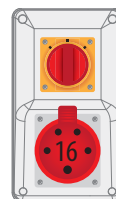
Norma / norm: ČSN-EN 62208



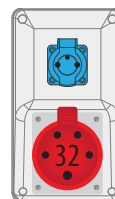
B.165/1



B.165/1/01



B.165/1/LP



B.325/1



B.325/1/01



B.325/1/LP

Prostorově úsporný kompaktní design

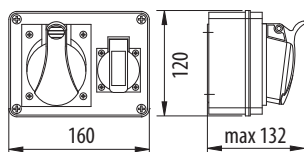
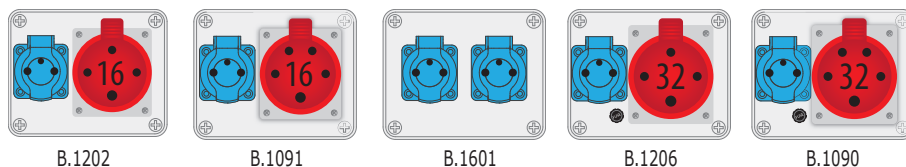
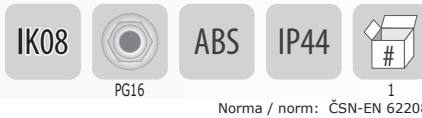
Profesionální provedení vnitřního zapojení, připraveno pro připojení napájecího kabelu

Bezpečnost - uzamykatelný vypínač v poloze "0"

Mnoho variant provedení

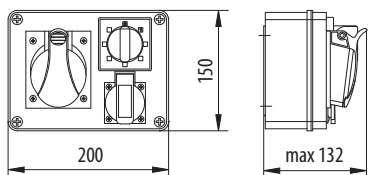
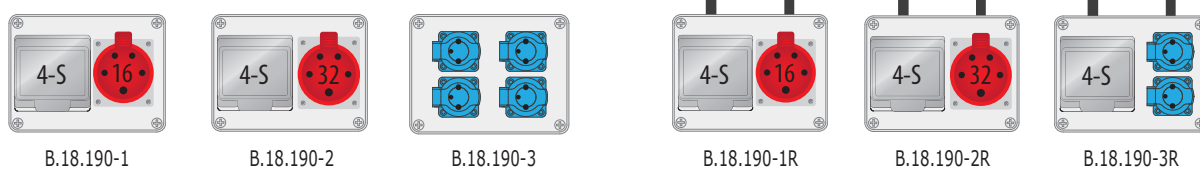
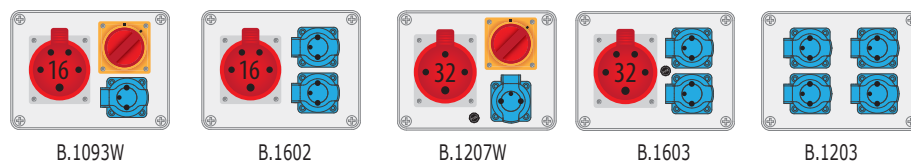
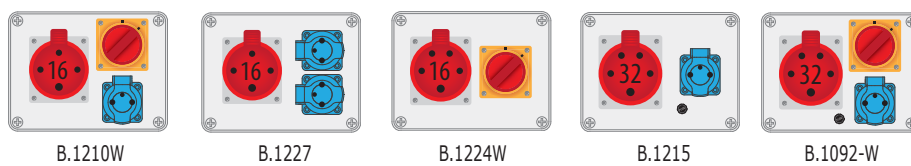
Poznámka: Odběr zboží pouze po celých baleních. Maloobchodní prodej není možný. / Note: All items are sold in our full standard packing. No retail sales are available.

R-BOX 150



Zásuvkové skříně série R-BOX obsahují v kompletu příslušnou vývodku PG
Distribution box R-BOX Series - appropriate PG cable gland inside

R-BOX 190

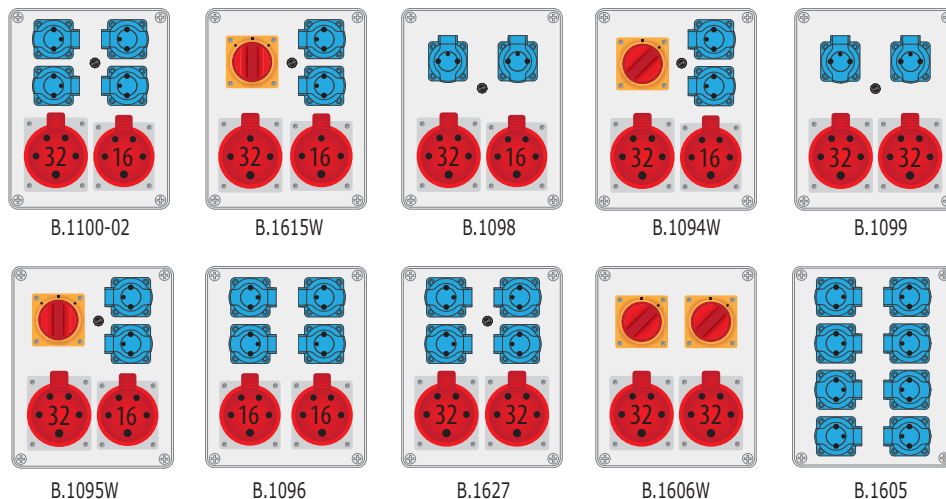
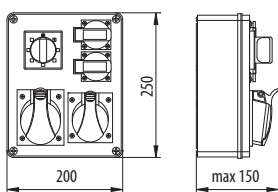


Zásuvkové skříně série R-BOX obsahují v kompletu příslušnou vývodku PG
Distribution box R-BOX Series - appropriate PG cable gland inside

R-BOX 240



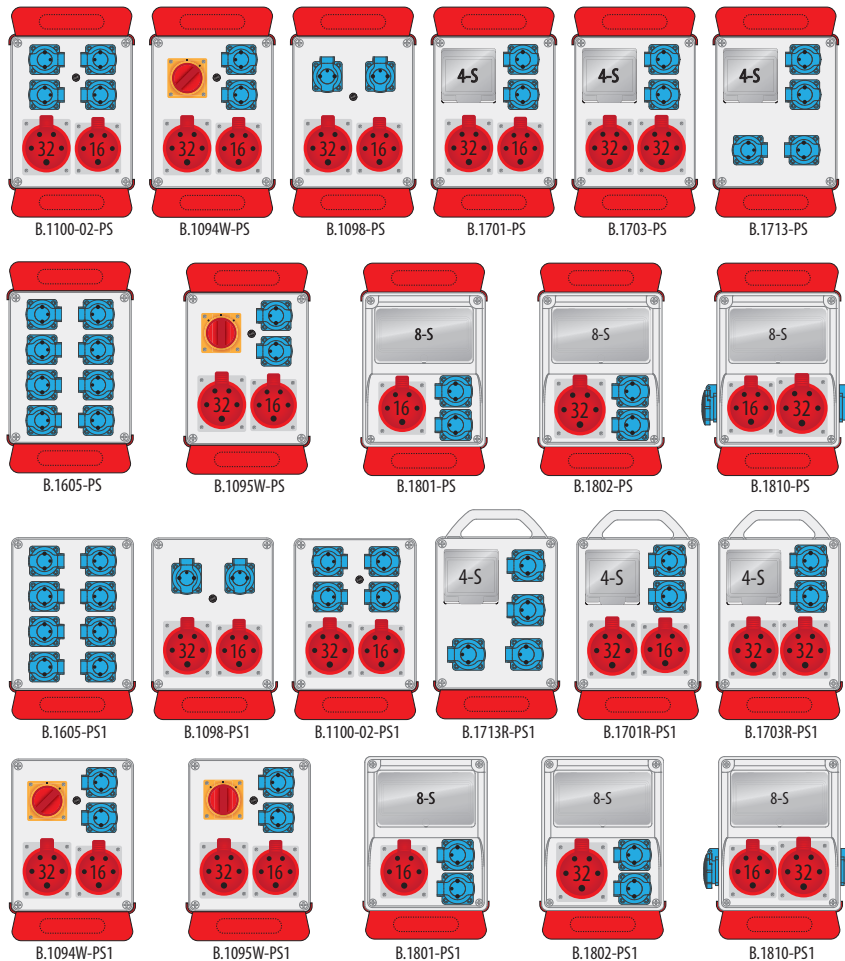
Norma / norm: ČSN-EN 62208



R-BOX 240 - PS/PS1



Norma / norm: ČSN-EN 62208



Podstava určená pro zásuvkové skříně a rozváděče série R-BOX 240
Vyrobená z ocelového plechu o tloušťce 1,5 mm
Výrobek lakovaný epoxidovou barvou - barva RAL 3002
Výrobek je shodný s normou ČSN-EN 61439-1
Možnost použití podstavy jako úchyty k přenášení
Ocelové podstavy dodávám pouze v kompletu se zásuvkovými skříněmi a rozváděči série R-BOX 240

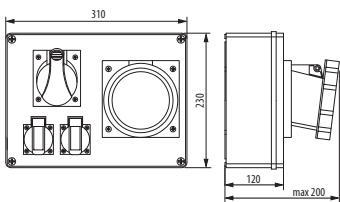
Poznámka: Odběr zboží pouze po celých baleních. Maloobchodní prodej není možný. / Note: All items are sold in our full standard packing. No retail sales are available.

R-BOX 300

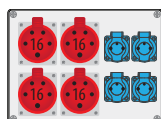


PG21

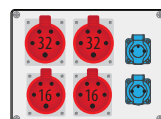
Norma / norm: ČSN-EN 62208



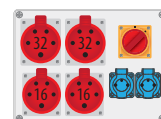
B.18.306W



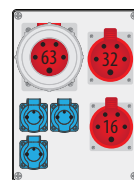
B.18.3138



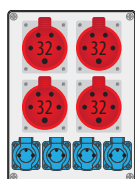
B.18.354



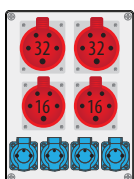
B.18.3180W



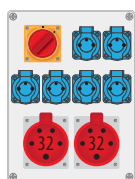
B.18.3168



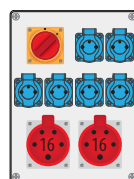
B.18.3151



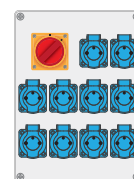
B.18.341



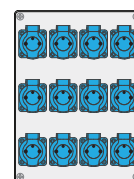
B.18.3169W



B.18.3181W



B.18.3127W



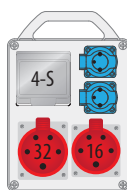
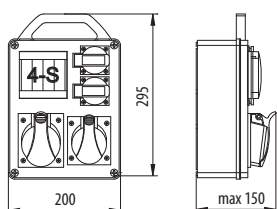
B.18.3172

R-BOX 240R-4

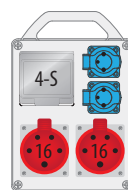


PG16

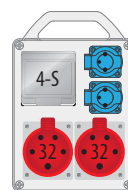
Norma / norm: ČSN-EN 62208



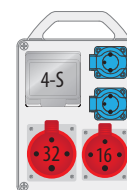
B.1701R



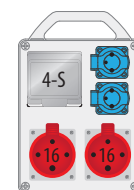
B.1702R



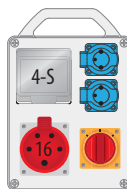
B.1703R



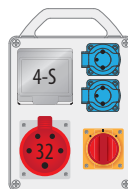
B.1704R



B.1705R



B.1708RW



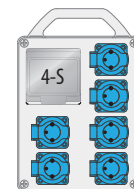
B.1709RW



B.1711RW



B.1713R



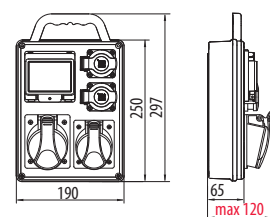
B.1721R

R-BOX SLIM



PG16

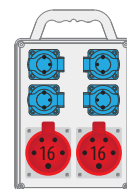
Norma / norm: ČSN-EN 62208



B.SLIM-2



B.SLIM-4



B.SLIM-6



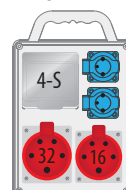
B.SLIM-7



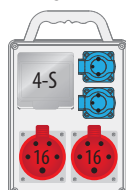
B.SLIM-8



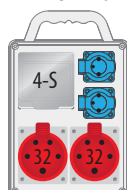
B.SLIM-10



B.SLIM-4S-2



B.SLIM-4S-4



B.SLIM-4S-6



B.SLIM-8S-1



B.SLIM-8S-3



B.SLIM-8S-5

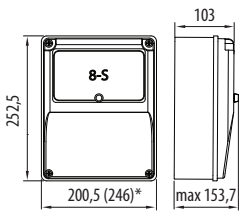
Poznámka: Odběr zboží pouze po celých baleních. Maloobchodní prodej není možný. / Note: All items are sold in our full standard packing. No retail sales are available.

R-BOX 240-8



PG16

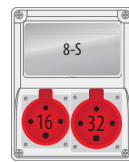
Norma / norm: ČSN-EN 62208



B.1801



B.1802



B.1803



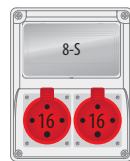
B.1804



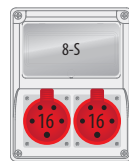
B.1805



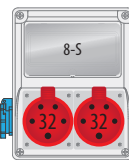
B.1806



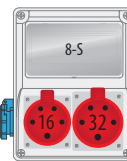
B.1807



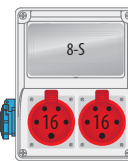
B.1808



B.1809



B.1810



B.1811



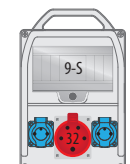
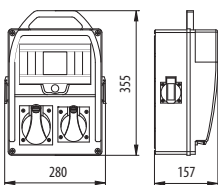
B.1812

R-BOX 300R-9

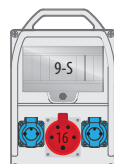


PG21

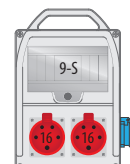
Norma / norm: ČSN-EN 62208



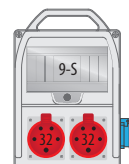
B.18.300-1



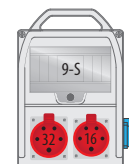
B.18.300-2



B.18.300-3



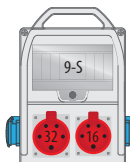
B.18.300-4



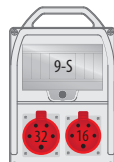
B.18.300-5



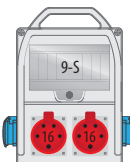
B.18.300-6W



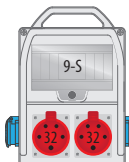
B.18.300-7



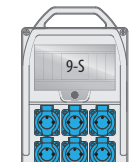
B.18.300-8



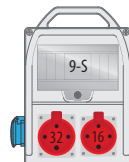
B.18.300-9



B.18.300-10



B.18.300-11



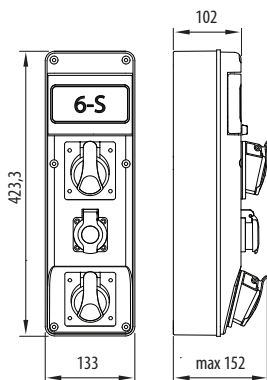
B.18.300-16

R-BOX SLIM-6



PG21

Norma / norm: ČSN-EN 62208



B.SLIM-6S-1



B.SLIM-6S-2



B.SLIM-6S-3



B.SLIM-6S-5



B.SLIM-6S-6



B.SLIM-6S-7



B.SLIM-6S-14



B.SLIM-6S-15



B.SLIM-6S-26



B.SLIM-6S-27



B.SLIM-6S-28



B.SLIM-6S-29

Poznámka: Odběr zboží pouze po celých baleních. Maloobchodní prodej není možný. / Note: All items are sold in our full standard packing. No retail sales are available.

R-BOX SLIM 10-S

IK08



PG21

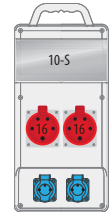
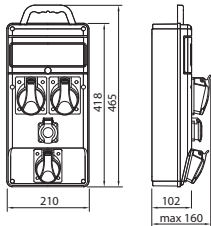
ABS

IP44

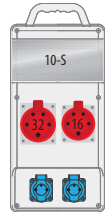


1

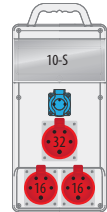
Norma / norm: ČSN-EN 62208



B.SLIM-10S-2



B.SLIM-10S-3



B.SLIM-10S-4



B.SLIM-10S-5



B.SLIM-10S-6



B.SLIM-10S-7



SLIM-10S-2BR



SLIM-10S-3BR



SLIM-10S-4BR



SLIM-10S-5BR



SLIM-10S-6BR



SLIM-10S-7BR

R-BOX 382R-11

IK08



PG21

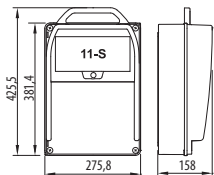
ABS

IP44

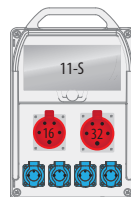


1

Norma / norm: ČSN-EN 62208



B.18.382-1



B.18.382-2



B.18.382-3



B.18.382-4



B.18.382-5



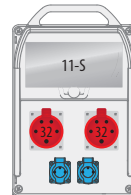
B.18.382-6



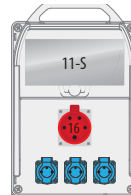
B.18.382-7



B.18.382-8W



B.18.382-9



B.18.382-10



B.18.382-11W



B.18.382-12W

R-BOX 380R-13

IK08



PG21

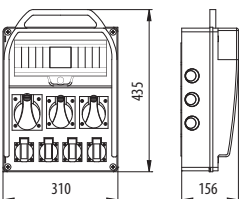
ABS

IP44

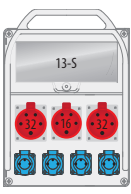


1

Norma / norm: ČSN-EN 62208



B.18.380-1



B.18.380-2



B.18.380-3



B.18.380-7



B.18.380-12



B.18.380-13



B.18.380-14W



B.18.380-15W



B.18.380-16



B.18.380-17



B.18.380-35



B.18.380-38

Poznámka: Odběr zboží pouze po celých baleních. Maloobchodní prodej není možný. / Note: All items are sold in our full standard packing. No retail sales are available.

R-BOX LUX 320R

IK08



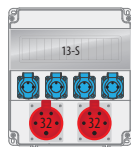
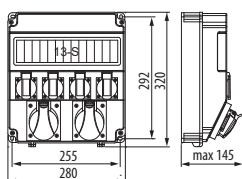
PG21

ABS

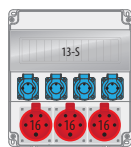
IP44



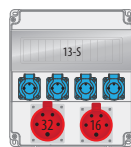
1
Norma / norm: ČSN-EN 62208



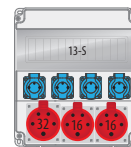
B.18.320-1



B.18.320-2



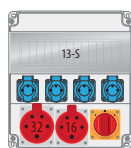
B.18.320-3



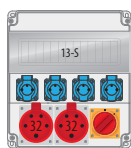
B.18.320-4



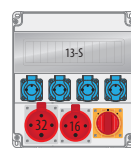
B.18.320-5W



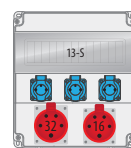
B.18.320-6W



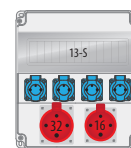
B.18.320-7W



B.18.320-8W



B.18.320-9



B.18.320-11

R-BOX 460R-17

IK08



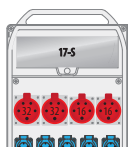
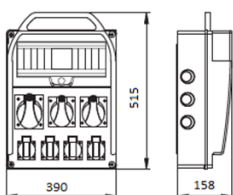
PG21

ABS

IP44



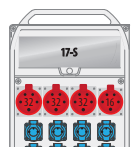
1
Norma / norm: ČSN-EN 62208



B.18.460-1



B.18.460-5W



B.18.460-9



B.18.460-12



B.18.460-13



B.18.460-16W

R-BOX s kabelem

Distribution box R-BOX Series with wire and plug

IK08



5P



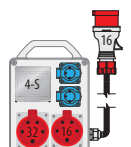
2m

ABS

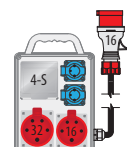
IP44



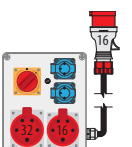
1
Norma / norm: ČSN-EN 62208



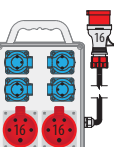
B.1701RP



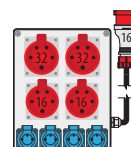
B.SLIM-4S-2P



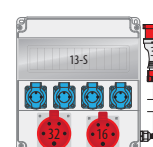
B.1094P



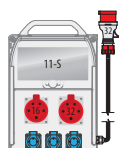
B.SLIM-6P



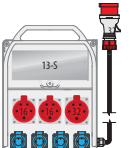
B.18.341P



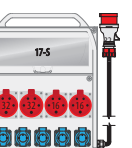
B.18.320-3P



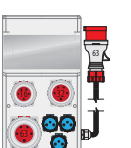
B.18.382-1P



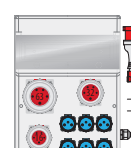
B.18.380-1P



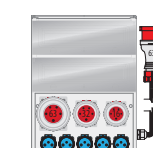
B.18.460-1P



B.MAX-11S-1P



B.MAX-16S-1P



B.MAX-32S-1P

Poznámka: Odběr zboží pouze po celých baleních. Maloobchodní prodej není možný. / Note: All items are sold in our full standard packing. No retail sales are available.

B.MAX-11S

IK08



PG21

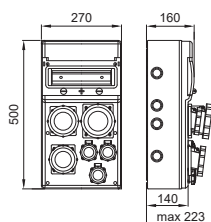
ABS

IP65



1

Norma / norm: ČSN-EN 62208



B.MAX-11S-1



B.MAX-11S-2



B.MAX-11S-3



B.MAX-11S-4



B.MAX-11S-5



B.MAX-11S-6



B.MAX-11S-6



B.MAX-11S-7



B.MAX-11S-8



B.MAX-11S-9

Lišta TH35 součástí balení
Barva dvířek: čirá
Barva skříně: šedá
Ochrana před vnějšími mechanickými nárazy: IK08
Teplotní odolnost - žhavá smyčka: do 650°C

Rozsah použití: -25°C / +85°C
Třída izolace: II
18 zeslabení pro vývodky - od Ø 20mm do Ø 40mm
Materiál skříně: ABS - bezhalogenový, odolný UV záření
Ochranná svorkovnice upevněná na liště nebo šrouby

B.MAX-16S

IK08



PG21

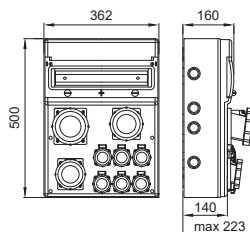
ABS

IP65

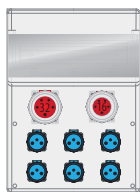


1

Norma / norm: ČSN-EN 62208



B.MAX-16S-1



B.MAX-16S-2



B.MAX-16S-3



B.MAX-16S-4



B.MAX-16S-5



B.MAX-16S-6



B.MAX-16S-7



B.MAX-16S-8



B.MAX-16S-9



B.MAX-16S-10



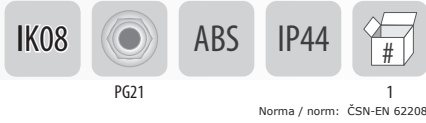
B.MAX-16S-11



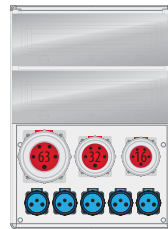
B.MAX-16S-12

Poznámka: Odběr zboží pouze po celých baleních. Maloobchodní prodej není možný. / Note: All items are sold in our full standard packing. No retail sales are available.

B.MAX-32S



Norma / norm: ČSN-EN 62208



B.MAX-32S-1



B.MAX-32S-2



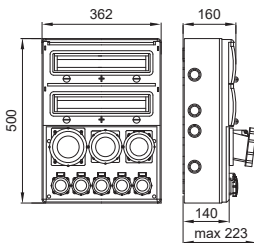
B.MAX-32S-3



B.MAX-32S-4



B.MAX-32S-5



B.MAX-32S-6



B.MAX-32S-7



B.MAX-32S-8



B.MAX-32S-9

ZÁSUVKOVÉ SLOUPKY
Column distribution board



Steel

Zásuvkový sloupek - velký
Distribution board - big column

Zásuvkový sloupek - velký
Distribution board - big column

Zásuvkový sloupek - velký
Distribution board - big column

Zásuvkový sloupek - velký
Distribution board - big column

Zásuvkový sloupek - velký
Distribution board - big column

Zásuvkový sloupek - malý
Distribution board - small column

Montážní základna
Distribution board - assembly plate



B.18.DS01



B.18.DS02



B.18.DS03



B.18.DS04



B.18.DS05

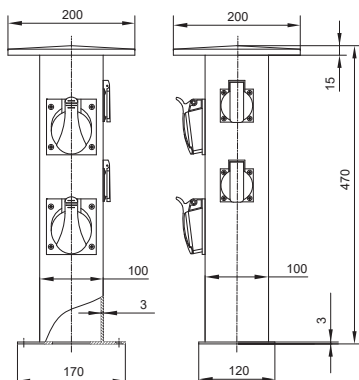


B.18.MS01



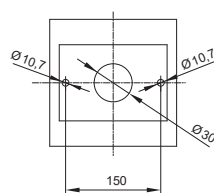
B.18.PM

Pozor! / remarks:
Montáž / assembly: 2 x M10
Celková výška / Total height: 205 mm



Pozor - zásuvkové sloupky vyrábíme na přání klienta ve všech možných konfiguracích.
We can make column distribution boards just as you like - all possible configuration are available.

Upozornění! Třída ochrany 1 - napájení sloupku musí být zabezpečeno jističem a chráničem s reziduálním proudem 30 mA.
Attention! Protection class 1 - Supply must be protected: short circuit protection B16 and residual current circuit breaker 30 mA.



Otvory Ø10.7 -
Montážní otvory

Otvor Ø30 -
Otvor pro instalaci přívodního kabelu.

Poznámka: Odběr zboží pouze po celých baleních. Maloobchodní prodej není možný. / Note: All items are sold in our full standard packing. No retail sales are available.

OBJÍMKY REDUKČNÍ Adapters

Norma / norm: ČSN-EN 60238

Objímka redukce E27/E14 Adapter E27/E14



D.3105



Pozor! remarks:

Objímka redukce E14/GU10 Adapter E14/GU10



D.3106



Pozor! remarks:

Objímka redukce E27/GU10 Adapter E27/GU10



D.3107



Pozor! remarks:

OBJÍMKY TERMOPLASTOVÉ Lamp holder, thermoplastic

Norma / norm: ČSN-EN 60238

Objímka termoplastová E-14 Lamp holder thermoplastic E-14



D.3004 D.3004B



Pozor! remarks: upevnění / Attach diameter: M10x1

Objímka termoplastová E27 Rubber cover socket



D.3005 D.3005B



Pozor! remarks: upevnění / Attach diameter: M10x1

Objímka termoplastová E27 s kabelem 2x0,75mm² Lamp holder thermoplastic E27 with wire 2x0,75mm²



D.3006MA



Pozor! remarks: upevnění / Attach diameter: M10x1
Délka kabelů (2x0,75mm²) wire length (2x0,75mm²):190 mm

Objímka termoplastová E14 s límcem Lamp holder thermoplastic E14 with flange



D.3027 D.3027B



Pozor! remarks: upevnění / Attach diameter: M10x1

Objímka termoplastová E27 s límcem Lamp holder thermoplastic E27 with flange



D.3006 D.3006B



Pozor! remarks: upevnění / Attach diameter: M10x1

OBJÍMKY PORCELÁNOVÉ Lamp holder, porcelain

Norma / norm: ČSN-EN 60238

Objímka porcelánová GU10 LED / halogen Lamp holder GU10 porcelain LED / halogen



D.3187



Pozor! remarks: Délka kabelu / wire length: 130mm

Objímka porcelánová E27 typ 426 Lamp holder, porcelain E27 typ 426



D.3009A



Pozor! remarks:

Objímka porcelánová E27 typ Z-28, závěsná Adapter E27/GU10



D.3008



Pozor! remarks:

Poznámka: Odběr zboží pouze po celých baleních. Maloobchodní prodej není možný. / Note: All items are sold in our full standard packing. No retail sales are available.

OBJÍMKY KOVOVÉ Lamp holder, metal

Norma / norm: ČSN-EN 60238

Objímka kovová ON20 E27 s límcem Lamp holder, metal ON20 E27 with flange



D.ON20



Pozor! remarks: upevnění / Attach diameter: M10x1

Objímka kovová ON19 E27 Lamp holder, metal ON19 E27



D.ON19



Pozor! remarks: upevnění / Attach diameter: M10x1

Objímka kovová E27 s porcelánovým prstenem a šňůrovým vypínačem Metal lamp holder, with porcelain ring and switch



D.3034



Pozor! remarks: upevnění / Attach diameter: M10x1

SVĚTLOMETY POWER LED POWER LED Lamps

IP65

230V



1

LED POWER LED reflektory jsou ideálním řešením energeticky úsporného osvětlení otevřených prostorů a interiérů. Nachází široké použití při osvětlení objektů, reklam, výstav, zabezpečení budov a pod.

Technické parametry:

- » Svítidla s čidlem pohybu
D.3710R, D.3720R, D.3730R, D.3750R
- » Barva světla: studená 6000-6500 K
D.3710, D.3720, D.3730, D.3750, D.37100
D.3710R, D.3720R, D.3730R, D.3750R
- » Barva světla: teplá 3000-3500K
D.3710BC, D.3720BC, D.3730BC, D.3750BC
- » Pracovní napětí: 230 V AC, 50 Hz
- » Součinitel barevného podání: CRI >70
- » Životnost: 50 000 hodin
- » Úhel svícení: 120°
- » Stupeň ochrany: IP65
- » Materiál: Hliník



| Objednací kód Order code | D.3710 D.3710R | D.3710BC | D.3720 D.3720R | D.3720BC | D.3730 D.3730R | D.3730BC | D.3750 D.3750R | D.37100 |
|--|-------------------|------------|-------------------|-------------|-------------------|-------------|-------------------|-------------|
| Barva světla Light Colour | 6000-6500K | 3000-3500K | 6000-6500K | 3000-3500K | 6000-6500K | 3000-3500K | 6000-6500K | 6000-6500K |
| Výkon Wattage | 10W | 10W | 20W | 20W | 30W | 30W | 50W | 100W |
| Rozměry mm (dxšxv) Dimension mm (lxbxh) | 115/86/90 | 115/86/90 | 180/140/115 | 180/140/115 | 225/185/135 | 225/185/135 | 280/230/150 | 286/397/110 |
| Světelný tok (lumen) Total Lumen | 600-700lm | 600-700lm | 1200-1400lm | 1200-1400lm | 1800-2100lm | 1800-2100lm | 3000-3500lm | 6000-7000lm |
| Délka kabelu mm Length of wire mm | 150 | 150 | 300 | 300 | 300 | 300 | 300 | 300 |
| Stupeň krytí IP Rate | IP65 | IP65 | IP65 | IP65 | IP65 | IP65 | IP65 | IP65 |

Poznámka: Odběr zboží pouze po celých baleních. Maloobchodní prodej není možný. / Note: All items are sold in our full standard packing. No retail sales are available.

LED OSVĚTLENÍ LED lighting

LCLB./NC.. - LED svítidlo s manuálním vypínačem / LCLB./NC.. - LED Cabinet Light Bar ON/OFF switch adapter



LCSLB./TC.. - LED svítidlo s dotykovým vypínačem / LCSLB./TC.. - LED Cabinet Sensor Light Bar - touch type



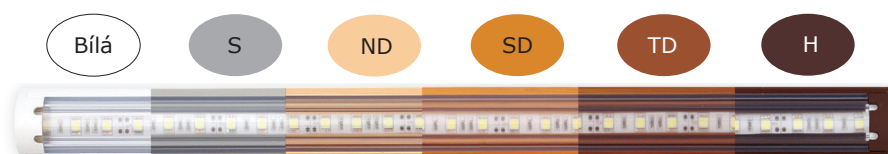
LCSLB./IRC.. - LED svítidlo s přibližovacím čidlem / LCSLB./IRC.. - LED Cabinet Sensor Light Bar - IR (proximity)



LCSLB./PIRC.. - LED svítidlo s pohybovým čidlem / LCSLB./PIRC.. - LED Cabinet Sensor Light Bar - PIR (body motion)



| Objednací kód Order code | Rozměry mm (dxšxv) Dimension mm (lxbxh) | Počet/Typ LED diod LED Qty/type | Světelný tok (lumen) Total Lumen | El. napětí/výkon Voltage /Wattage | Barva světla Light Colour | Balení Blistr/ks Packing Blister /pcs | Stupeň krytí IP Rate |
|-----------------------------|--|------------------------------------|-------------------------------------|--------------------------------------|------------------------------|--|-------------------------|
| LCLB1/NC | 365x40x12 | 21ks SMD 5050 | 378 - 420 | 12V / 4W | Studená bílá Cool white | 1 ks/pcs | IP 20 |
| LCLB2/NC | 460x40x12 | 27ks SMD 5050 | 486 - 540 | 12V / 5,5W | Studená bílá Cool white | 1 ks/pcs | IP 20 |
| LCSLB1/TC | 410x40x12 | 21ks SMD 5050 | 378 - 420 | 12V / 4W | Studená bílá Cool white | 1 ks/pcs | IP 20 |
| LCSLB2/TC | 460x40x12 | 27ks SMD 5050 | 486 - 540 | 12V / 5,5W | Studená bílá Cool white | 1 ks/pcs | IP 20 |
| LCSLB1/IRC | 410x40x12 | 21ks SMD 5050 | 378 - 420 | 12V / 4W | Studená bílá Cool white | 1 ks/pcs | IP 20 |
| LCSLB2/IRC | 460x40x12 | 27ks SMD 5050 | 486 - 540 | 12V / 5,5W | Studená bílá Cool white | 1 ks/pcs | IP 20 |
| LCSLB1/PIRC | 410x40x12 | 21ks SMD 5050 | 378 - 420 | 12V / 4W | Studená bílá Cool white | 1 ks/pcs | IP 20 |
| LCSLB2/PIRC | 460x40x12 | 27ks SMD 5050 | 486 - 540 | 12V / 5,5W | Studená bílá Cool white | 1 ks/pcs | IP 20 |



LED SVÍTIDLA DO ROZVADĚČŮ LED lights for switchboards

LCSLB/AL/TC - LED svítidlo ALUMINIOVÉ s dotykovým čidlem / LCSLB/AL/TC - Led Cabinet Sensor Light Bar - touch type *

LCSLB/AL/IRC - LED svítidlo ALUMINIOVÉ s přibližovacím čidlem / LCSLB/AL/IRC - Led Cabinet Sensor Light Bar - IR (proximity)

LCSLB/AL/PIRC - LED svítidlo ALUMINIOVÉ s pohybovým čidlem / LCSLB/AL/PIRC - Led Cabinet Sensor Light Bar - PIR (body motion) *



| Objednací kód Order code | Rozměry mm (dxšxv) Dimension mm (lxbxh) | Počet/Typ LED diod LED Qty/type | Světelný tok (lumen) Total Lumen | El. napětí/výkon Voltage /Wattage | Barva světla Light Colour | Balení Blistr/ks Packing Blister /pcs | Stupeň krytí IP Rate |
|-----------------------------|--|------------------------------------|-------------------------------------|--------------------------------------|------------------------------|--|-------------------------|
| LCSLB/AL/TC | 400 x 33 x 22 | 54ks / SMD 2835 | 810 | 230V / 4W | Studená bílá Cool white | 1 ks/pcs | IP 20 |
| LCSLB/AL/IRC | 400 x 33 x 22 | 54ks / SMD 2835 | 810 | 230V / 4W | Studená bílá Cool white | 1 ks/pcs | IP 20 |
| LCSLB/AL/PIRC | 400 x 33 x 22 | 54ks / SMD 2835 | 810 | 230V / 4W | Studená bílá Cool white | 1 ks/pcs | IP 20 |

Pozor! Pro spínání není potřeba používat koncový spínač! Svítidlo má vestavěný IR senzor na boční straně a přepínač pro 3 režimy svícení. Uchytení pomocí magnetických pásek nebo šrouby.
Remarks: For switching is no need to use limit switches! The light bar has a built-in IR sensor on the side of a switch for 3 modes. Fixation by means of magnetic tape or screws. * výroba na objednávku

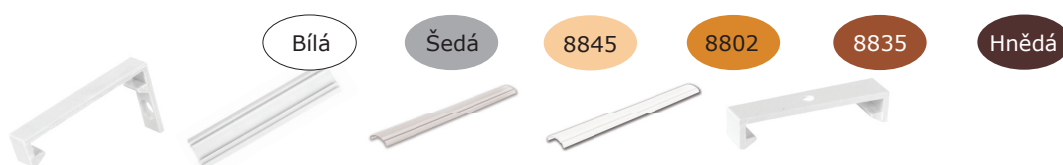
Poznámka: Odběr zboží pouze po celých baleních. Maloobchodní prodej není možný. / Note: All items are sold in our full standard packing. No retail sales are available.

LED OSVĚTLENÍ - PŘÍSLUŠENSTVÍ

LED lighting – accessories



| Tvarovky Accessories | Koncovka End cap | | Úhel 90° Angle 90° | | T-kus T-shape | | Držák LED pásky LED Stripes holder | | Koncový uzávěr End cup | |
|-------------------------|----------------------|---------------------------|----------------------|---------------------------|----------------------|---------------------------|------------------------------------|---------------------------|------------------------|---------------------------|
| Velikost (mm) Size (mm) | obj. kód / ord. code | balení / ks packing / pcs | obj. kód / ord. code | balení / ks packing / pcs | obj. kód / ord. code | balení / ks packing / pcs | obj. kód / ord. code | balení / ks packing / pcs | obj. kód / ord. code | balení / ks packing / pcs |
| 40 mm | 640 | 20 ks/pcs | 140 | 10 ks/pcs | 240 | 10 ks/pcs | LED740 | 1 ks/pcs | HN-ACS01 | 1 ks/pcs |



| Tvarovky Accessories | Držák LED svítidla dlouhý LED light bar long holder | | Žlab podlahový 2 m Floor conduit 2 m | | Viko podlahové průhledné 2 m Cover conduit transparent 2 m | | Viko podlahové matné 2 m Cover conduit matt 2 m | | Držák LED svítidla krátký LED light bar short holder | |
|-------------------------|---|---------------------------|--------------------------------------|------------------------|--|------------------------|---|------------------------|--|---------------------------|
| Velikost (mm) Size (mm) | obj. kód / ord. code | balení / ks packing / pcs | obj. kód / ord. code | balení / m packing / m | obj. kód / ord. code | balení / m packing / m | obj. kód / ord. code | balení / m packing / m | obj. kód / ord. code | balení / ks packing / pcs |
| 40 mm | LED840D | 1 ks/pcs | LED40Z | 2 m | LED40V-P | 2 m | LED40V-M | 2 m | LED840K | 1 ks/pcs |

LED PÁSKY

LED stripes



| Objednávací kód Order code | Délka / šířka (mm) Length / width (mm) | Počet/Typ LED diod LED Qty/type | Světelný tok (lumen) Total Lumen | El. napětí/výkon Voltage /Wattage (m) | Barva světla Light Colour | Balení / ks Packing / pcs | Stupeň krytí IP Rate | Konektor Connector |
|----------------------------|--|---------------------------------|----------------------------------|---------------------------------------|---------------------------|---------------------------|----------------------|--------------------|
| LSFC 5m studená | 5000 X 10 | 300ks SMD5050 | 5400-6000 | 12V / 14,4W | studená bílá cool white | 1 ks/pcs | IP65 | bez without |
| LSFW 5m teplá | 5000 X 10 | 300ks SMD5050 | 5400-6000 | 12V / 14,4W | teplá bílá warm white | 1 ks/pcs | IP65 | bez without |
| LSFC-01 | 350 X 10 | 21ks SMD5050 | 378-42 | 12V / 14,4W | studená bílá cool white | 1 ks/pcs | IP65 | 2 PIN |
| LSFW-01 | 350 X 10 | 21ks SMD5050 | 378-42 | 12V / 14,4W | teplá bílá warm white | 1 ks/pcs | IP65 | 2 PIN |
| LSFC-02 | 450 X 10 | 27ks SMD5050 | 486-540 | 12V / 14,4W | studená bílá cool white | 1 ks/pcs | IP65 | 2 PIN |
| LSFW-02 | 450 X 10 | 27ks SMD5050 | 486-540 | 12V / 14,4W | teplá bílá warm white | 1 ks/pcs | IP65 | 2 PIN |

PRODLUŽOVACÍ KABELY

Connectors

| Objednávací kód Order code | Délka mm Length mm | Konektor Connector | Balení / ks Packing / pcs |
|----------------------------|--------------------|--------------------|---------------------------|
| HN-ACS02-05 | 50 | 2 PIN | 1 ks/pcs |
| HN-ACS02-10 | 100 | 2 PIN | 1 ks/pcs |
| HN-ACS02-50 | 500 | 2 PIN | 1 ks/pcs |
| HN-ACS02-100 | 1000 | 2 PIN | 1 ks/pcs |



ADAPTÉRY

Adapters

| Objednávací kód Order code | Barva Colour | Konektor Connector | Napájení (VAC) Power (VAC) | Napájení (VDC) Power (VDC) | Balení / ks Packing / pcs |
|----------------------------|--------------|--------------------|----------------------------|----------------------------|---------------------------|
| AD1-0,5-6W | bílá / white | mono | 100-240 | 12 | 1 ks/pcs |
| AD1-1,0-12W | bílá / white | mono | 100-240 | 12 | 1 ks/pcs |
| AD2-0,5-6W | bílá / white | 2 PIN | 100-240 | 12 | 1 ks/pcs |
| AD2-1,0-12W | bílá / white | 2 PIN | 100-240 | 12 | 1 ks/pcs |
| AD2-1,5-18W | bílá / white | 2 PIN | 100-240 | 12 | 1 ks/pcs |
| AD2-2,0-24W | bílá / white | 2 PIN | 100-240 | 12 | 1 ks/pcs |



Poznámka: Odběr zboží pouze po celých baleních. Maloobchodní prodej není možný. / Note: All items are sold in our full standard packing. No retail sales are available.

ZÁSUVKY A VYPÍNAČE BETA A BETA1 V KRYTÍ IP44

Hermetic sockets BETA1 and hermetic switch BETA



Barva provedení: Bílá

| Název | Katalogové číslo | Typ | Vypínač, typ | Zásuvky 2P+Z | Barva klapky zásuvky | | A | # | |
|--|------------------|--------------|--------------|------------------------|----------------------|------|---|-------|----|
| | | | | | kouřová | bílá | | | |
| Vypínače IP44 BETA | D.3110W | Jednonásobný | | jednopólový | | | | 65mm | 12 |
| | D.3110W2 | Jednonásobný | | lustrový | | | | 65mm | 12 |
| | D.3110WS | Jednonásobný | | schodišťový | | | | 65mm | 12 |
| | D.3110WK | Jednonásobný | | křížový | | | | 65mm | 12 |
| | D.3110WD | Jednonásobný | | tlačítko/zvonek | | | | 65mm | 12 |
| | D.3110WW2 | Jednonásobný | | jednopólový + lustrový | | | | 130mm | 6 |
| Zásuvky IP44 BETA1 | D.3110G/1 | Jednonásobný | | 1 | • | | | 65mm | 12 |
| | D.3110BG/1 | Jednonásobný | | 1 | | • | | 65mm | 12 |
| | D.3110GG/1 | Dvojnásobný | | 2 | • | | | 130mm | 6 |
| | D.3110BGG/1 | Dvojnásobný | | 2 | | • | | 130mm | 6 |
| Vypínače IP44 BETA Zásuvky IP44 BETA1 | D.3112GW/1 | Dvojnásobný | | jednopólový | 1 | • | | 130mm | 6 |
| | D.3112BGW/1 | Dvojnásobný | | jednopólový | 1 | | • | 130mm | 6 |
| | D.3112GW2/1 | Dvojnásobný | | lustrový | 1 | • | | 130mm | 6 |
| | D.3112BGW2/1 | Dvojnásobný | | lustrový | 1 | | • | 130mm | 6 |
| | D.3112GWS/1 | Dvojnásobný | | schodišťový | 1 | • | | 130mm | 6 |
| | D.3112BGS/1 | Dvojnásobný | | schodišťový | 1 | | • | 130mm | 6 |
| | D.3114GGG/1 | Trojnásobný | | 3 | • | | | 195mm | 6 |
| | D.3114BGGG/1 | Trojnásobný | | 3 | | • | | 195mm | 6 |

Kromě výše uvedených typů nabízíme libovolnou konfiguraci sestav dvojnásobných a trojnásobných



Poznámka: Odběr zboží pouze po celých baleních. Maloobchodní prodej není možný. / Note: All items are sold in our full standard packing. No retail sales are available.

ZÁSUVKY A VYPÍNAČE BETA A BETA1 V KRYTÍ IP44
Hermetic sockets BETA1 and hermetic switch BETA



Barva provedení: Hnědá

| Název | Katalogové číslo | Typ | Vypínač, typ | Zásuvky 2P+Z | Barva klapky zásuvky | | A | # | |
|--|------------------|--------------|--------------|------------------------|----------------------|------|---|-------|----|
| | | | | | kouřová | bílá | | | |
| Vypínače IP44 BETA: Norma ČSN-EN 60669-1, Proud [A]: ~ 10AX (X-ize používat pro spínání zářivek) | | | | | | | | | |
| Vypínače IP44 BETA | D.3210W | Jednonásobný | | jednopolový | | | | 65mm | 12 |
| | D.3210W2 | Jednonásobný | | lustrový | | | | 65mm | 12 |
| | D.3210WS | Jednonásobný | | schodišťový | | | | 65mm | 12 |
| | D.3210WK | Jednonásobný | | křížový | | | | 65mm | 12 |
| | D.3210WD | Jednonásobný | | tlačítko/zvonek | | | | 65mm | 12 |
| | D.3212WW2 | Jednonásobný | | jednopolový + lustrový | | | | 130mm | 6 |
| Zásuvky IP44 BETA1: Norma IEC 60884-1, Proud [A]: ~ 16A | | | | | | | | | |
| Zásuvky IP44 BETA1 | D.3210G/1 | Jednonásobný | | | 1 | • | | 65mm | 12 |
| | D.3210BRG/1 | Jednonásobný | | | 1 | | • | 65mm | 12 |
| | D.3212GG/1 | Dvojnásobný | | | 2 | • | | 130mm | 6 |
| | D.3212BRGG/1 | Dvojnásobný | | | 2 | | • | 130mm | 6 |
| Vypínače IP44 BETA: Norma ČSN-EN 60669-1, Proud [A]: ~ 10AX (X-ize používat pro spínání zářivek). Zásuvky IP44 BETA1: Norma: IEC 60884-1, Proud [A]: ~ 16A | | | | | | | | | |
| Vypínače IP44 BETA Zásuvky IP44 BETA1 | D.3212GW/1 | Dvojnásobný | | jednopolový | 1 | • | | 130mm | 6 |
| | D.3212BRGW/1 | Dvojnásobný | | jednopolový | 1 | | • | 130mm | 6 |
| | D.3212GW2/1 | Dvojnásobný | | lustrový | 1 | • | | 130mm | 6 |
| | D.3212BRGW2/1 | Dvojnásobný | | lustrový | 1 | | • | 130mm | 6 |
| | D.3212GWS/1 | Dvojnásobný | | schodišťový | 1 | • | | 130mm | 6 |
| | D.3212BRGWS/1 | Dvojnásobný | | schodišťový | 1 | | • | 130mm | 6 |
| | D.3214GGG/1 | Trojnásobný | | | 3 | • | | 195mm | 6 |
| | D.3214BRGGG/1 | Trojnásobný | | | 3 | | • | 195mm | 6 |

Nabídka přístrojů na omítku série BETA a BETA 1 - široký výběr zásuvek a vypínačů



Poznámka: Odběr zboží pouze po celých baleních. Maloobchodní prodej není možný. / Note: All items are sold in our full standard packing. No retail sales are available.

ZÁSUVKY A VYPÍNAČE BETA A BETA1 V KRYTÍ IP44

Hermetic sockets BETA1 and hermetic switch BETA



Barva provedení: Šedá

| Název | Katalogové číslo | Typ | Vypínač, typ | Zásuvky 2P+Z | Barva klapy zásuvky | | A | # | |
|--|------------------|--------------|--------------|------------------------|---------------------|------|---|-------|----|
| | | | | | kouřová | bílá | | | |
| Vypínače IP44 BETA | D.3610W | Jednonásobný | | jednopolový | | | | 65mm | 12 |
| | D.3610W2 | Jednonásobný | | lustrový | | | | 65mm | 12 |
| | D.3610WS | Jednonásobný | | schodišťový | | | | 65mm | 12 |
| | D.3610WK | Jednonásobný | | křížový | | | | 65mm | 12 |
| | D.3610WD | Jednonásobný | | tlačítko/zvonek | | | | 65mm | 12 |
| | D.3612WW2 | Jednonásobný | | jednopolový + lustrový | | | | 130mm | 6 |
| Zásuvky IP44 BETA1 | D.3610G/1 | Jednonásobný | | 1 | • | | | 65mm | 12 |
| | D.3610SG/1 | Jednonásobný | | 1 | | • | | 65mm | 12 |
| | D.3612GG/1 | Dvojnásobný | | 2 | • | | | 130mm | 6 |
| | D.3612SGG/1 | Dvojnásobný | | 2 | | • | | 130mm | 6 |
| Vypínače IP44 BETA Zásuvky IP44 BETA1 | D.3612GW/1 | Dvojnásobný | | jednopolový | 1 | • | | 130mm | 6 |
| | D.3612SGW/1 | Dvojnásobný | | jednopolový | 1 | | • | 130mm | 6 |
| | D.3612GW2/1 | Dvojnásobný | | lustrový | 1 | • | | 130mm | 6 |
| | D.3612SGW2/1 | Dvojnásobný | | lustrový | 1 | | • | 130mm | 6 |
| | D.3612GWS/1 | Dvojnásobný | | schodišťový | 1 | • | | 130mm | 6 |
| | D.3612SGWS/1 | Dvojnásobný | | schodišťový | 1 | | • | 130mm | 6 |
| | D.3614GGG/1 | Trojnásobný | | 3 | • | | | 195mm | 6 |
| | D.3614SGGG/1 | Trojnásobný | | 3 | | • | | 195mm | 6 |



Poznámka: Odběr zboží pouze po celých baleních. Maloobchodní prodej není možný. / Note: All items are sold in our full standard packing. No retail sales are available.

SKŘÍŇĚ TYPU S

Enclosure, S-type

IP30

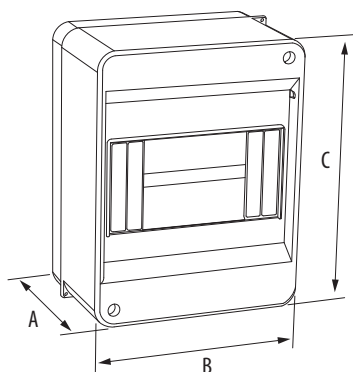
ABS

PC

IK08

skříň dveře

Norma / norm: ČSN-EN 62208



Vnitřek a zadní strana S-6 N+PE

Inside and back S-6 N+PE



Skříň S-2

Housing S-2



C.2016



Pozor! remarks:

Skříň S-3

Housing S-3



C.2015

N+PE
C.2060

Pozor! remarks: Skříň S-3 C.2060 obsahuje svorkovnice N+PE S-3 C.2060 Housing with N+PE terminal strips inside

Skříň S-4

Housing S-4



C.2014

N+PE
C.2062

Pozor! remarks: Skříň S-4 C.2062 obsahuje svorkovnice N+PE S-4 C.2062 Housing with N+PE terminal strips inside

Skříň S-5

Housing S-5



C.2064

N+PE
C.2065

Pozor! remarks: Skříň S-5 C.2065 obsahuje svorkovnice N+PE S-5 C.2065 Housing with N+PE terminal strips inside

Skříň S-6

Housing S-6



C.2066

N+PE
C.2021

Pozor! remarks: Skříň S-6 C.2021 obsahuje svorkovnice N+PE S-6 C.2021 Housing with N+PE terminal strips inside

Skříň S-2 s kouřovými dvířky

Housing S-2 with smoky glass



C.2030



Pozor! remarks:

Skříň S-3 s kouřovými dvířky

Housing S-3 with smoky glass



C.2019

N+PE
C.2061

Pozor! remarks: Skříň S-3 C.2061 obsahuje svorkovnice N+PE S-3 C.2061 Housing with N+PE terminal strips inside

Skříň S-4 s kouřovými dvířky

Housing S-4 with smoky glass



C.2027

N+PE
C.2063

Pozor! remarks: Skříň S-4 C.2063 obsahuje svorkovnice N+PE S-4 C.2063 Housing with N+PE terminal strips inside

Skříň S-5 s kouřovými dvířky

Housing S-5 with smoky glass



C.2013

N+PE
C.2020

Pozor! remarks: Skříň S-5 C.2020 obsahuje svorkovnice N+PE S-5 C.2020 Housing with N+PE terminal strips inside

Skříň S-6 s kouřovými dvířky

Housing S-6 with smoky glass



C.2067

N+PE
C.2031

Pozor! remarks: Skříň S-6 C.2031 obsahuje svorkovnice N+PE S-6 C.2031 Housing with N+PE terminal strips inside

SKŘÍŇĚ TYPU S

Enclosure, S-type

IP30 ABS PC IK08

skříň dveře
Norma / norm: ČSN-EN 62208

Skříň S-8

Housing S-8



C.2068 C.2017



Pozor! remarks: Skříň S-8 C.2017 obsahuje svorkovnice N+PE S-8 C.2017 Housing with N+PE terminal strips inside

Skříň S-8 s kouřovými dvířky

Housing S-8 with smoky glass



C.2069 C.2025



Pozor! remarks: Skříň S-8 C.2025 obsahuje svorkovnice N+PE S-8 C.2025 Housing with N+PE terminal strips inside

Skříň S-12

Housing S-12



C.2070 C.2071



Pozor! remarks: Skříň S-12 C.2071 obsahuje svorkovnice N+PE S-12 C.2071 Housing with N+PE terminal strips inside

Skříň S-12 s kouřovými dvířky

Housing S-12 with smoky glass



C.2072 C.2073



Pozor! remarks: Skříň S-12 C.2073 obsahuje svorkovnice N+PE S-12 C.2073 Housing with N+PE terminal strips inside

Krycí lišta M-12

Cover for housing S-12



C.2080



Pozor! remarks:

SKŘÍŇĚ D-BOX

Enclosure D-BOX for facing wall distribution box

IP65 ABS RAL 7035

Norma / norm: ČSN-EN 62208



Skříň D-BOX4

Enclosure D-BOX for facing wall distribution box



C.14504



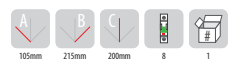
Pozor! remarks:

Skříň D-BOX8

Enclosure D-BOX for facing wall distribution box



C.14508



Pozor! remarks:

Skříň D-BOX12

Enclosure D-BOX for facing wall distribution box



C.14512



Pozor! remarks:

Skříň D-BOX24

Enclosure D-BOX for facing wall distribution box



C.14524



Pozor! remarks:

Skříň D-BOX36

Enclosure D-BOX for facing wall distribution box



C.14536



Pozor! remarks:

Poznámka: Odběr zboží pouze po celých baleních. Maloobchodní prodej není možný. / Note: All items are sold in our full standard packing. No retail sales are available.

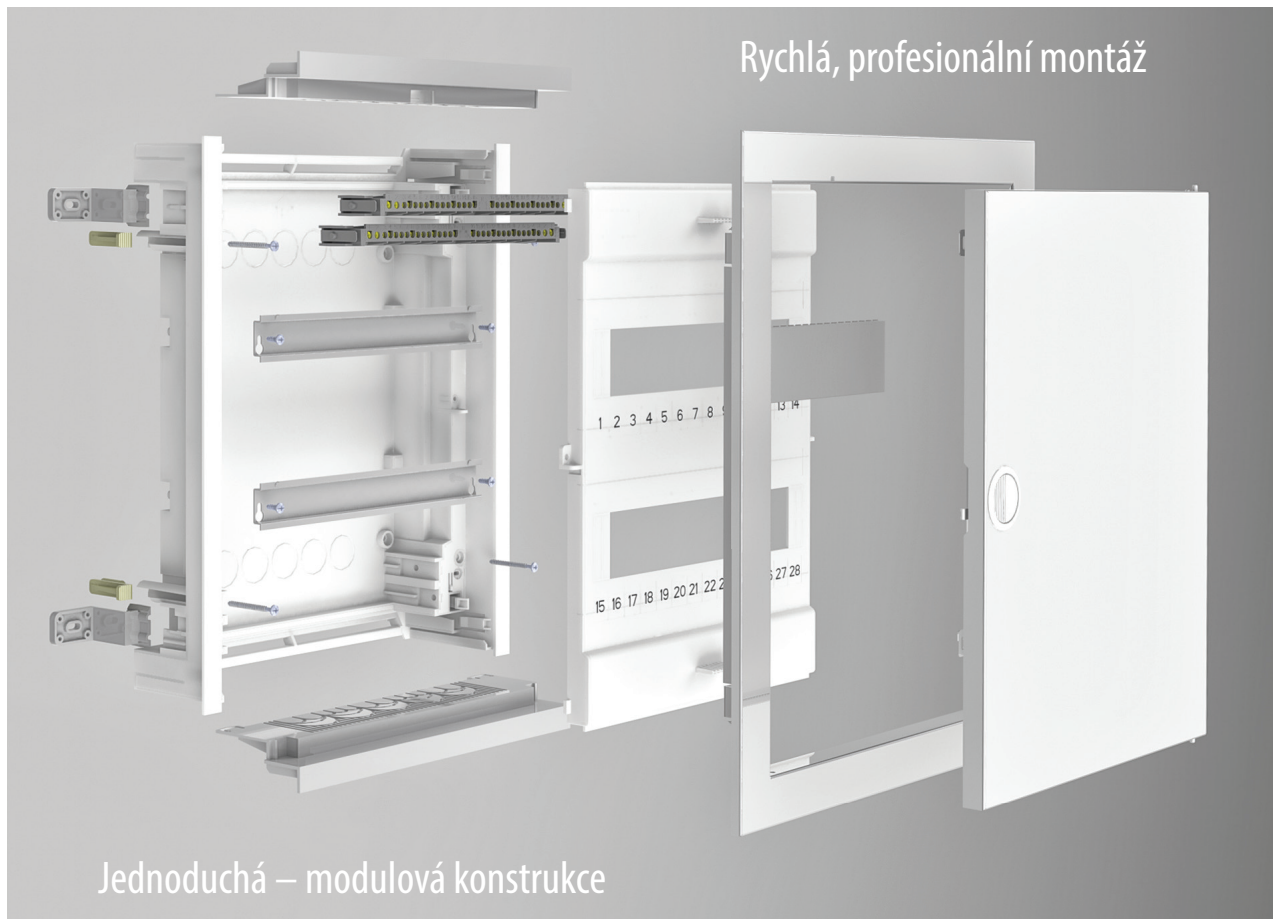
SKŘÍŇĚ C-BOX OCELOPLASTOVÉ, ZAPUŠTĚNÉ
Flush mounting distributing boards C-BOX

RAL
9016

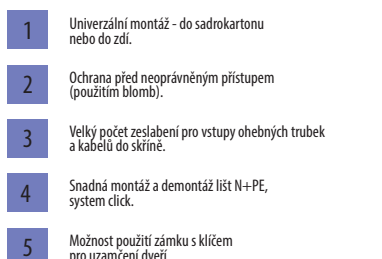
IP40

Norma / norm: ČSN-EN 62208

Univerzální skříňe C-BOX s kovovými dveřmi dodáváme kompletní, připravené k instalaci. Nabízíme 5 velikostí. Vhodné pro instalaci do zdí i do dutých přiček.



Komfortní montáž díky promyšlené konstrukci, zajišťující dostatečně velký prostor uvnitř skříňe.



- 1 Univerzální montáž - do sadrokartonu nebo do zdi.
- 2 Ochrana před neoprávněným přístupem (použitím blomb).
- 3 Velký počet zeslabení pro vstupy ohebných trubek a kabelů do skříňe.
- 4 Snadná montáž a demontáž listů N+PE, systém click.
- 5 Možnost použití zámku s klíčem pro uzamčení dveří.

Poznámka: Odběr zboží pouze po celých baleních. Maloobchodní prodej není možný. / Note: All items are sold in our full standard packing. No retail sales are available.

SKŘÍNĚ C-BOX OCELOPLASTOVÉ, ZAPUŠTĚNÉ

Flush mounting distributing boards C-BOX

RAL
9016

IP40

Norma / norm: ČSN-EN 62208

Skříň C-BOX 12

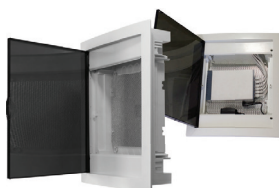
Distributing boards C-BOX 12



Pozor! / remarks: lišta N+PE 2x (2 x 25 mm² + 14 x 16 mm²) - 1 ks

Skříň C-BOX IT

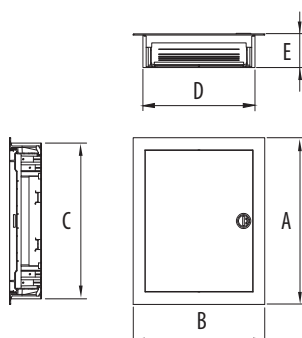
Distributing boards C-BOX IT



Pozor! / remarks: Montážní deska 220x250mm, Zásuvka BETA1, jednotlivá, sedlá 2P+Z, 16A/250V

Rozměry

Dimensions



| Rozměr | A mm | B mm | C mm | D mm | E mm |
|-----------|------|------|------|------|------|
| C.1512 | 343 | 368 | 314 | 314 | 93 |
| C.1524 | 443 | 368 | 414 | 314 | 93 |
| C.1524-IT | 443 | 368 | 414 | 314 | 95 |
| C.1536 | 568 | 368 | 539 | 314 | 93 |
| C.1548 | 753 | 368 | 724 | 314 | 93 |
| C.1560 | 878 | 368 | 849 | 314 | 93 |

Skříň C-BOX 24

Distributing boards C-BOX 24



Pozor! / remarks: lišta N+PE 2x (2 x 25 mm² + 14 x 16 mm²) - 2 ks

Skříň C-BOX 36

Distributing boards C-BOX 36



Pozor! / remarks: lišta N+PE 2x (2 x 25 mm² + 14 x 16 mm²) - 2 ks

Další parametry:

- Třída izolace: II, dvojitá izolace
- Jmenovité napětí: 400V
- Rozsah použití: od -15 °C do 60 °C

Obsah balení skříně C-BOX:

- Plastová základna s montážními úchyty
- Odnímatelný oceloplechový rám s dveřmi se západkou
- Plastový kryt modulárních přístrojů
- Svorkovnice N+PE 2x (2 x 25 mm² + 14 x 16 mm²)
- Montážní lišty TH 35

Skříň C-BOX 48

Distributing boards C-BOX 48



Pozor! / remarks: lišta N+PE 2x (2 x 25 mm² + 14 x 16 mm²) - 2 ks

Skříň C-BOX 60

Distributing boards C-BOX 60



Pozor! / remarks: lišta N+PE 2x (2 x 25 mm² + 14 x 16 mm²) - 2 ks

Príslušenství pro skříně C-BOX



C.2080
Krycí lišta M12, pro 12 modulů, bal. 10ks



C.15-ZM
Dveřní zámek kovový

Poznámka: Odběr zboží pouze po celých baleních. Maloobchodní prodej není možný. / Note: All items are sold in our full standard packing. No retail sales are available.

NÁSTĚNNÉ SKŘÍŇĚ P-BOX

Enclosure P-BOX for facising wall distributin box

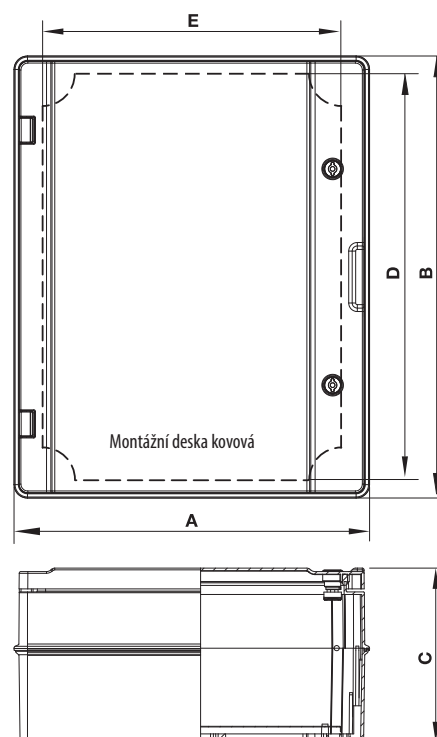
IK10

IP65

Norma / norm: ČSN-EN 62208



| Katalogové čísla skříní P-BOX | | | A | B | C | D | E |
|-------------------------------|---------------------------|----------------------|------|------|-------|------|-------|
| S plnými dveřmi | S plnými dveřmi UV odolné | S průhlednými dveřmi | (mm) | (mm) | (mm) | (mm) | (mm) |
| C.1600 | C.1600UV | C.1600-P | 221 | 311 | 137 | 270 | 174,5 |
| C.1601 | C.1601UV | C.1601-P | 265 | 355 | 152 | 315 | 227 |
| C.1602 | C.1602UV | C.1602-P | 310 | 410 | 170 | 360 | 245 |
| C.1602H | C.1602UVH | | 310 | 410 | 230 | 360 | 245 |
| C.1603 | C.1603UV | C.1603-P | 410 | 610 | 202 | 564 | 375 |
| C.1604 | C.1604UV | C.1604-P | 511 | 711 | 253,5 | 660 | 472 |



Další parametry:

- materiál skříní P-BOX: ABS
- materiál průhledných dveří: polykarbonát
- mechanická odolnost pro všechny skříně: IK10
- UV odolná verze s plnými dveřmi
- rozsah použití: -25°C do +60°C
- polyuretanové těsnění
- barva: RAL 7035

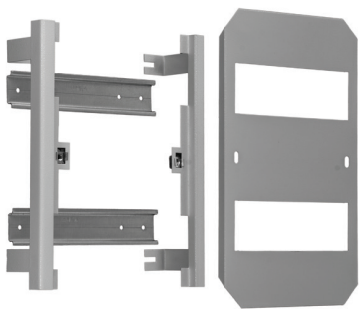


Příklad montáže přístrojů a příslušenství

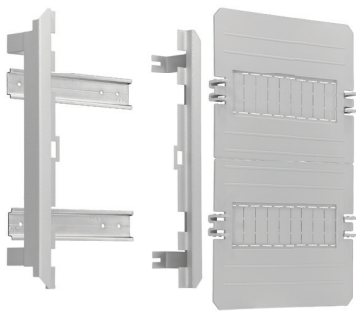
Poznámka: Odběr zboží pouze po celých baleních. Maloobchodní prodej není možný. / Note: All items are sold in our full standard packing. No retail sales are available.

PŘÍSTROJOVÉ ROŠTY, KRYTY A PŘÍSLUŠENSTVÍ PRO P-BOX

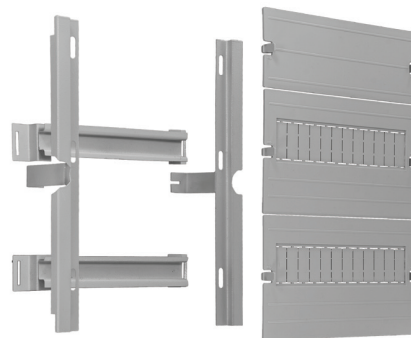
Instrumentation grids, covers and accessories for P-BOX



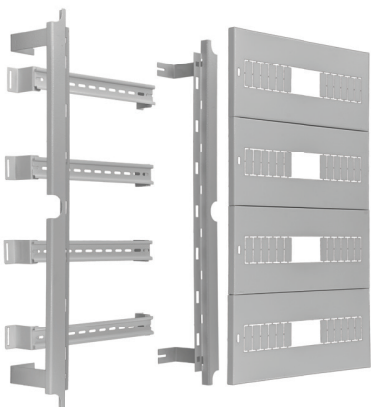
C.1600/PM



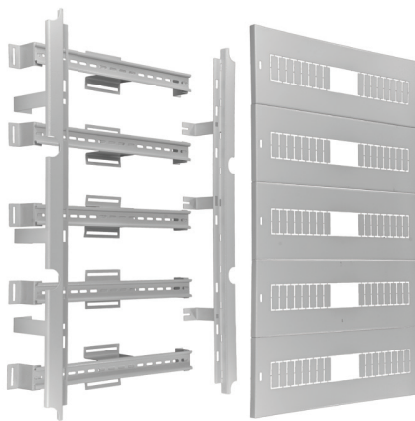
C.1601/PM



C.1602/PM



C.1603/PM



C.1604/PM



C.16-ZM

Do skříní P-BOX doporučujeme zakoupit kovové zámky - Katalogové číslo C.16-ZM.

Montážní sady pro skříně P-BOX

| Katalogové číslo montážní sady | Počet modulů | Montážní sada - přístrojový rošt + kryt- upevňovací materiál (kovový) | Materiál krytu | Vnější rozměry montážní sady (mm) | Katalogové čísla skříní P-BOX | | |
|--------------------------------|--------------|--|----------------|-----------------------------------|-------------------------------|---------------------------|----------------------|
| | | | | | S plnými dveřmi | S plnými dveřmi UV odolné | S průhlednými dveřmi |
| C.1600/PM | 2 x 8 | Montážní sada 210 IP 65 | Kov | 210x300x130 | C.1600 | C.1600UV | C.1600-P |
| C.1601/PM | 2 x 9 | Montážní sada 260 IP 65 | Plast | 260x350x150 | C.1601 | C.1601UV | C.1601-P |
| C.1602/PM | 2 x 12 | Montážní sada 300 IP 65 | Plast | 300x400x170 | C.1602 | C.1602UV | C.1602-P |
| C.1603/PM | 4 x 16 | Montážní sada 400 IP 65 | Kov | 400x600x200 | C.1603 | C.1603UV | C.1603-P |
| C.1604/PM | 5 x 20 | Montážní sada 500 IP 65 | Kov | 500x700x250 | C.1604 | C.1604UV | C.1604-P |

Poznámka: Odběr zboží pouze po celých baleních. Maloobchodní prodej není možný. / Note: All items are sold in our full standard packing. No retail sales are available.



Průměr
Diameter



Průměr
Diameter



Průměr bubnu
Cable reel diameter



Průměr
Diameter



Rozměry
Dimensions



Šířka
Width



Délka
Length



Výška
Height



Vzdálenost otvorů
Distance between holes



Napětí
Voltage



Proud
Current



Výkon
Power



Proud / napětí
Current / voltage



Balení, ks
Quantity in package

Rozsah použití:



-20 - 80°C



Zkouška žhavou smyčkou
Flammability (glow wire test)

650°C

850°C



850°C



Výrobek obsahuje průchodku
Cable gland inside



Průchodka gumová
Rubber cable gland

Průchodka PG
PG cable gland



Druh a typ jednofázové zásuvky
1 phase socket type

S uzemněním
with grounding

Bez uzemnění
without grounding



Druh a typ jednofázové vidlice
1 phase plug type

S uzemněním
with grounding

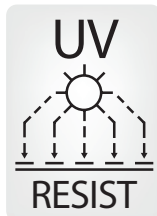
Bez uzemnění
without grounding



Průměr
Diameter



Vnitřní průměr stínidla
Lampshade inner diameter



Odolnost proti UV záření
UV Resist



Stupeň ochrany před mechanickými nárazy
Hit protection



Počet kontaktů
Quantity of contacts



Možnost spojování produktů do sestav
Possibility of connecting lines



Pohotovostní doba provozu na vestavěný akumulátor
Mean time without power supply



Délka použitého kabelu
Wire length



Počet jednopólových jističů
Fuse quantity



Typ objímky
Lamp holder



Počet a průměr vodičů
Quantity and wire cross-section



Průřez kabelu
Wire cross-section



Možnost montáže produktu na lištu TH35
Adapted to assemble on TH35 rail



Výrobek obsahuje infračervený senzor pohybu
Infrared motion sensor inside



Výrobek obsahuje radarový senzor pohybu
Radar motion sensor inside



Výrobek obsahuje tepelnou ochranu
Thermoswitch inside



Druh a typ třífázové zásuvky
3 phase socket type



Druh a typ třífázové vidlice
3 phase plug type

Skupina piktogramů - napájecí napětí
Voltage pictograms



Skupina piktogramů - stupeň krytí IP
Pictograms IP - internal protection



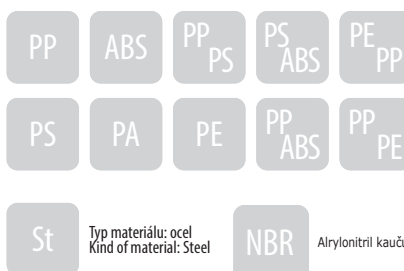
Skupina piktogramů - druh a typ kabelu
Pictograms - wire type



Skupina piktogramů - hlavní barva výrobku
Pictograms - main colours of product



Skupina piktogramů - typ plastu
Pictograms - kind of material



A series of horizontal dashed lines spanning the width of the page, intended for handwritten notes or a list.



Malpro spol. s r.o.
Lípa 318, 763 11 Zlín 11
Česká republika

Tel.: +420 577 454 347
Fax: +420 577 454 348

E-mail: malpro@malpro.cz

w w w . m a l p r o . c z