


LE-02d CT

trojfázový digitálny elektromer pre nepriame meranie



www.fif.sk

Na všetky produkty F&F sa vzťahuje 24 mesačná záruka.

POPIS

Trojfázový digitálny elektromer **LE-02d CT** pre striedavé napätie je určený k meraniu činnej elektrickej energie v **nepriamom** zapojení do obvodu, na podružné meranie spotreby samostatných spotrebičov alebo spotrebičov v skupinách. Elektromer je určený pre zapojenie s prúdovými transformátormi s maximálnym prúdom sekundárneho obvodu 5 A. Maximálny prúd meraného obvodu je ohraničený hodnotou primárneho obvodu použitého prúdového transformátora.

FUNKCIA

V pamäti elektromeru sú napevno uložené prednastavené hodnoty pomerov prevodov prúdových transformátorov, ktoré je možné k elektromeru pripojiť. Výber určitého pomeru zabezpečí správne zobrazovanie nameranej hodnoty na displeji elektromeru, bez potreby ďalšieho prepočítavania. Pomer prevodu sa nastavuje pomocou tlačidla umiestneného pod krytom svoriek.

ČINNOSŤ

Elektromer je vybavený špeciálnym elektronickým okruhom, ktorý generuje impulzy úmerne so spotrebou elektrickej energie danej fázy podľa toku prúdu a svorkového napätia. Impulzy sú signalizované bliknutím korešpondujúcej LED (L1, L2 alebo L3), prepočítané na spotrebu elektrickej energie a následne zobrazené na digitalnom LCD displeji elektromeru.

MONTÁŽ

1. Vypnite napájanie.
2. Elektromer namontujte na DIN lištu.
3. Skrutkovačom uvoľnite skrutky a zložte kryt elektromeru.
4. Vodiče zapojte podľa schémy zapojenia.
5. Nasadte kryt naspäť na elektromer.
6. Zapnite napájanie.

UPOZORNENIE: Elektromer má impulzný výstup na svorkách (SO+) a (SO-). To umožňuje pripojenie externého zariadenia, ktoré počíta impulzy generované elektromerom. K správnej funkcii elektromeru sa nevyžaduje zapojenie tohto doplnkového zariadenia.

Konštanta impulzu pri maximálnom povolenom zaťažení sekundárneho obvodu prúdového transformátora (5 A) je 12 000 imp / kWh. Počet impulzov pripadajúci na 1 kWh sa vypočíta podľa vzorca: $(12\ 000 \times 5) / IP$, kde IP je prúd primárneho obvodu použitého prúdového transformátora.

Príklad: pre prúdový transformátor 5/5 A (IP = 5):
 $(12\ 000 \times 5) / 5 = 12\ 000 \text{ imp/kWh}$
pre prúdový transformátor 100/5 A (IP = 100):
 $(12\ 000 \times 5) / 100 = 600 \text{ imp/kWh}$

NASTAVENIE HODNOTY PRÚDU PRIMÁRNEHO OBVODU



Hodnotu prúdu primárneho obvodu je možné nastaviť iba raz!!! Tak, ako nie je možné vynulovať nameranú hodnotu, tak isto nie je možné zmeniť ani pomer prevodu počas fungovania elektromeru. Zabraňuje sa tak možnej manipulácii s nameranou hodnotou.

Pre nastavenie hodnoty prúdu primárneho obvodu musí byť k elektromeru pripojená aspoň jedná fáza. Krátky stláčaním tlačidla pre nastavenie pomeru prevodu prepínate medzi možnými hodnotami. Pre potvrdenie zvolenej hodnoty podržte tlačidlo stlačené po dobu viac ako 30

sekúnd. **Po potvrdení hodnoty už nie je možná ďalšia zmena!!**

UPOZORNENIE: Pokiaľ nie je hodnota potvrdená podržaním tlačidla po dobu viac ako 30 sekúnd, elektromer počíta s prednastavenou hodnotou prúdového transformátora, ktorá je od výroby 5 / 5 A! Pre zobrazenie potvrdenej hodnoty stlačte na krátko tlačidlo pre nastavenie pomeru prevodu. Ak sa po ďalšom stlačení tlačidla hodnota nezmení, znamená to, že elektromer má už napevno zadanú hodnotu IP. Ak sa hodnota mení podľa nižšie uvedených hodnôt, elektromer ešte nebol nastavený.

Hodnoty prúdu primárneho obvodu (IP)

5, 25, 40, 50, 60, 75, 80, 100, 120, 150, 200, 250, 300, 400, 500, 600, 800, 1 000, 1 200, 1 500, 1 600, 2 000, 2 500, 3 000, 4 000, 5 000 a 6 000.

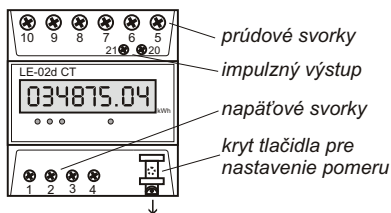
Formát zobrazovania hodnôt závisí od zvoleného pomeru prevodu:

Formát	Zvolená hodnota (IP)
000000,00	5, 25, 40, 50, 60
0000000,0	75, 80, 100, 120, 150, 200, 250, 300, 400, 500, 600
00000000	800, 1 000, 1 200, 1 500, 1 600, 2 000, 2 500, 3 000, 4 000, 5 000, 6 000

TECHNICKÁ ŠPECIFIKÁCIA

Referenčné napätie	3 x 230 / 400 V + N
Referenčný prúd	3 x 1,5 A
Max. prúd	3 x 6 A
Max. prúd sekundárneho obvodu transformátora	5 A
Min. prúd sekundárneho obvodu transformátora	0,04 A
Trieda presnosti podľa IEC 61036	1
Príkion	< 10 VA; < 2 W
Počet znakov LCD displeja	8
Rozsah počítadla	záleží od pomeru
Konštanta elektromeru	záleží od pomeru
Signalizácia odberu prúdu	3 x červená LED
Signalizácia impulzu	červená LED
Impulzný vstup SO+ SO-	otvorený kolektor
Napätie impulzu SO+ SO-	< 30 V DC
Prúd impulzu SO+ SO-	< 27 mA
Konštanta impulzu SO+ SO-	záleží od pomeru
Dĺžka impulzu SO+ SO-	35 msek.
Prevádzková teplota	-20 ÷ 55 °C
Krytie	IP 20
Pripojenie	skrutkové svorky 16 mm ²
Rozmery	4,5 modulu (75 mm)
Montáž	na DIN lištu TS-35 mm

POPIS ELEKTROMERU



OZNAČENIE ELEKTROMERU

Každý elektromer má jedinečné výrobné číslo, ktoré slúži k jeho identifikácii.

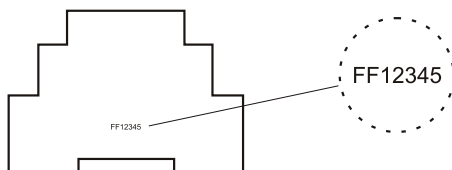
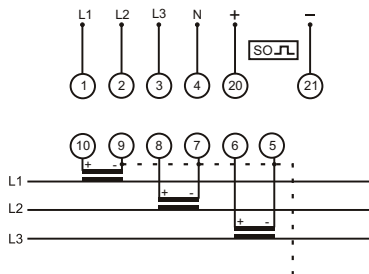


SCHÉMA ZAPOJENIA



DOVOZCA



FIRM elektro S.R.O.

Bratislavská 432, 010 01 Žilina, SVK www.firm.sk / firm@firm.sk / +421 41 5166 109

-v2205-