

Nástenný ovládač

Model: DIMM-AC+RF-KS 1 kanál, spínanie/stmievanie 230V



CE RoHS  LVD

Vlastnosti:

Otočný stmievač AC 230V, jednokanálový.
Spínanie / stmievanie žiaroviek, halogénových a LED stmievateľných svetelných zdrojov.
Funkcia vysielania: Riadiaca jednotka vysielá signál do iného regulátora s riadiacou vzdialenosťou 30 m.
Kompatibilita s 2,4G stmievacím diaľkovým ovládaním.
Nastavenie stmievania nábežnej alebo koncovej hrany prepínačom.
Možnosť nastavenia minimálneho jasu.
Ovládateľné tlačidlom pre zapnutie / vypnutie, otočným ovládačom pre stmievanie.
Stmievanie nastavíte otočením 2,5 otáčky na 50 úrovni a dlhým stlačením 1-5 sec. na plynulé nastavenie 256 úrovni
Montáž do bežných elektroinštalačných krabíc.

Technické parametre:

Vstupy a výstupy	
Vstupné napätie	AC 100-240V
Výstupné napätie	AC 100-240V
Výstupný prúd	max 1A
Výstupný výkon	100-240W

Použiteľné prostredie	
Teplota prostredia Teplota zariadenia	od 30°C do +55°C max. +85°C
IP ochrana	IP20

Bezpečnosť a EMC	
EMC štandard	EN 55015:2013 EN 61547:2009 EN 61000-3-2:2014 EN 61000-3-3:2013
Bezpečnostný štandard LVD	EN 61347-2-11:2002 EN 61347-1:2015 EN 62493:2015
EMC štandard	CE, EMC, LVD

Ovládanie	
Ovládanie	RF 2,4GHz + tlačidlom
Dosah max.	30m
Úroveň stmievania	256 krokov
Rozsah stmievania	0-100%

Analýza a riešenie problémov

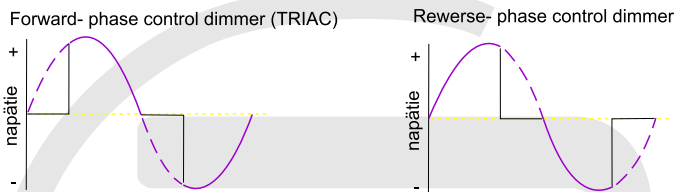
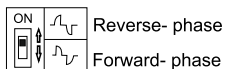
Závady	Príčiny	Riešenie problémov
Nesvieti	1. bez napájania 2. nesprávne pripojenie	1. skontrolujte napájanie 2. skontrolujte pripojenie
Diaľkový ovládač neodpovedá	1. batéria je bez napájania 2. mimo dosahu ovládača 3. ovládač nie je kompatibilný	1. vymeňte batériu 2. znížte vzdialenosť 3. vymeňte ovládač

Bezpečnostné informácie

1. Pred začatím inštalácie si pozorne prečítajte všetky pokyny.
2. Pri inštalácii batérie dbajte na kladnú a zápornú polaritu batérie. V prípade dlhšieho nepoužívania diaľkového ovládača vyberte batériu. Keď sa ovládateľná vzdialenosť zmenší a bude necitlivá, vymeňte batériu.
3. Ak prijímač nereaguje, zopakujte párovanie diaľkového ovládača.
4. Jemne manipulujte s diaľkovým ovládaním, dávajte pozor na pád.
5. Len na vnútorné a suché použitie.

Nastavenie stmievania (pred zapojením vždy nastavte prepínač)

Vyberte si typ stmievania nábežnej hrany, alebo stmievač koncovej hrany podľa stmievateľného LED svetla alebo vodiča.



Pred zapojením do elektrickej siete sa uistite, že sú všetky vodiče a polarita správne pripojené, v opačnom prípade sa prijímač poškodí.

Nastavenie minimálneho stmievania

Dlhým stlačením tlačidla Min set na 2 sekundy svetlo dvakrát zabliká, a je pripravené na nastavenie minimálneho jasu, potom krátko stlačte tlačidlo Min. set 1-6 krát, aby ste dosiahli tieto nastavenia: 5%, 10%, 15%, 20%, 25% alebo 30%, svetlo okamžite vydá aktuálny minimálny jas. Dlhým stlačením tlačidla Min set na 2 s alebo čakaním 8 s, ukončíte nastavenie minimálneho jasu, svetlo sa automaticky zapne na 100% jasu.

Pri výpočte maximálneho počtu záťažových svetiel alebo vodičov, vstupného výkonu alebo vstupného prúdu sa musia použiť parametre jednej žiarovky alebo vodiča. Hodnoty výstupného výkonu sa nemôžu prekročiť, v opačnom prípade bude produkt preťažený a poškodený.

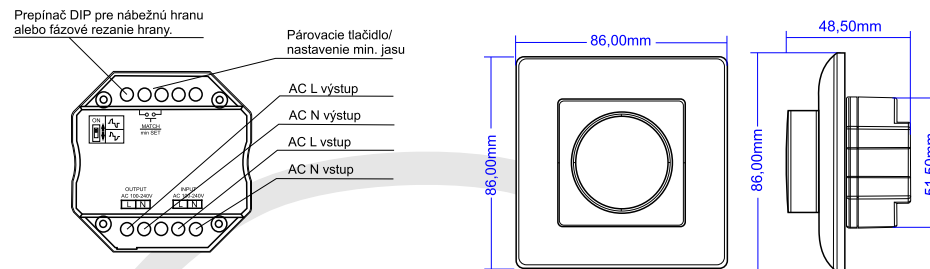
Párovacie ovládačov (tri spôsoby z RF diaľkovým ovládačom-volitelný doplnok)

- Pomocou párovacieho tlačidla: Krátko stlačte párovacie tlačidlo zhody, okamžite na to stlačte tlačidlo zapnutia/vypnutia (jednozónové diaľkové ovládanie) alebo zónové tlačidlo (viaczónové diaľkové ovládanie) diaľkového ovládača.
- Pomocou gombíka: Zapnite svetlo, vypnite svetlo, okamžite stlačte gombík na 5 sekúnd, okamžite stlačte tlačidlo zapnutia/vypnutia (diaľkové ovládanie jednej zóny) alebo kláves zóny (diaľkové ovládanie viacerých zón) diaľkového ovládača.
- Pomocou vypnutia napájania: Vypnite napájanie, potom ho znova zapnite. Krátko stlačte tlačidlo zapnutia/vypnutia (diaľkové ovládanie jednej zóny) alebo tlačidlo zóny (diaľkové ovládanie viacerých zón) trikrát na diaľkovom ovládaní. Svetlo bliká trikrát, čo znamená, že párovanie je úspešné.

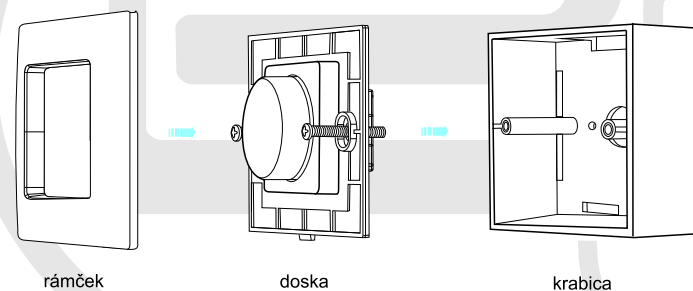
Odpárovanie ovládačov

- Pomocou párovacieho tlačidla: Stlačením a podržaním tlačidla párovania na 5 s vymažete všetky párovania. Kontrolka 5-krát zabliká pre potvrdenie odpárovania.
- Pomocou gombíka: Zapnite svetlo, vypnite svetlo, okamžite stlačením gombíka na 10 s, vymažete všetky priradené diaľkové ovládače.
- Pomocou vypnutia napájania: Vypnite napájanie, potom ho znova zapnite, krátkym stlačením tlačidla zapnutia/vypnutia (diaľkové ovládanie jednej zóny) alebo tlačidlo zóny (diaľkové ovládanie viacerých zón) 5-krát na diaľkovom ovládaní. Svetlo 5-krát zabliká, čo znamená, že boli odstránené všetky priradené diaľkové ovládače.

Vzhľad a zapojenie



Ovládač je možné ľahko umiestniť do hranatej montážnej krabice.



Ovládanie

