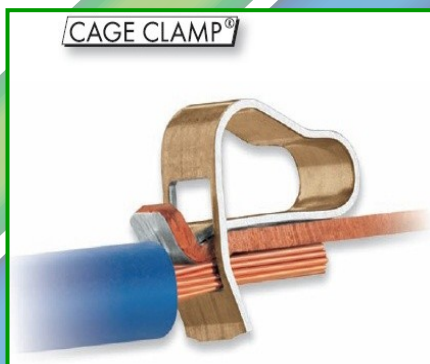


„Klietková ťažná pružina“ - vynález firmy WAGO.

Miliardykrát overená vo svorkách a konektoroch vyrábaných už viac ako tridsať rokov a používaných prakticky po celom svete.

Výrobky WAGO sú certifikované a o ich kvalite svedčia aj ocenenia na výstavách RACIOENERGIA '95, ELO-SYS '96 a ELO-SYS '97



Pružina vo svorke zabezpečuje:

- Bezúdržbovú a bezporuchovú prevádzku
- jednoduchú a rýchlu montáž
- vysoké prúdové zaťaženie
- predpísaný kontaktný tlak v závislosti na priereze vodiča
- úsporu montážneho času a miesta

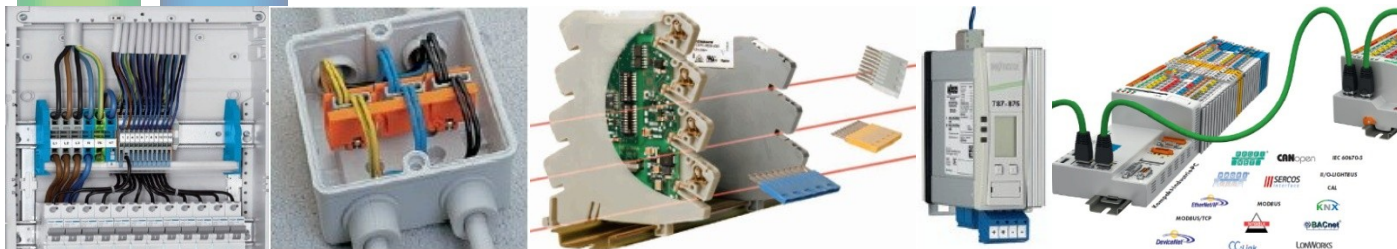
Používa sa v radových svorkách pre prierezy až do 35 mm², svorkách do plošných spojov, špeciálnych svorkách pre zber dát a spracovanie signálov, konektoroch, prístrojových svorkách a pod.

Pružina „**CAGE CLAMP S**“ je vytvorená na základe mnohoročných skúseností s výrobou pružiny „CAGE CLAMP“. Priniesla jednoduchšiu montáž, najmä pevných vodičov, zjednodušenie výrobného postupu a až o 30% menšie rozmery celej svorky, z toho vyplývajúca je aj nižšia cena. Vývoj a výber materiálov bol už prispôsobený požiadavkám predpisu RoHS. Na trhu je od roku 2005.



Pružinou „CAGE CLAMP S“ sú vybavené najmä radové svorky typového radu TOP JOB S, pre prierezy od 0,14 do 16 mm², ale nájdeme ju aj v konektorovom systéme WINSTA, postupne sa zavádza do svoriek pre plošné spoje a do konektorov. Pre malý nárok na priestor sa používa aj v nových, 16 signálových I/O moduloch. Mechanické, aj elektrické vlastnosti ostali v porovnaní s „CAGE CLAMP“ nezmenené.

WAGO je značka, ktorá predstavuje špičkovú pružinovú technológiu pripojovania vodičov. Na tejto báze sa už od roku 1951 vyrábajú svorky, konektory a neskôr aj elektronické prvky až po riadiace systémy. Dnes sa výrobný program spoločnosti WAGO delí na dve základné vetvy: Spojovacia technika, kam patria svorky všetkých typových radov. Druhú vetvu predstavujú elektronické výrobky, kam zaraďujeme prevodníky signálov, napájacie zdroje, vstupno-výstupné moduly, komunikačné a riadiace systémy.



Radové svorky s pružinovým upevnením vodiča sú určené pre nominálne prierezy od 0,08 mm² do 185 mm². V praporcovom vyhotovení sú v ponuke v kooperácii, svorky od 120 mm² až do 300 mm².

Konektorové spojenia sa robia pre použitie v elektronických prístrojoch - **MCS**, silnoprúdových zariadeniach - **X-COM** a aj v elektroinštaláciách - **WINSTA**. Prúdové zaťaženie je až do 32 A.

Svorky do elektroinštaláčnych krabíc sú popísané na prvej strane tohto letáka.

Svorky **GDS** určené na zapájkovanie do dosiek s plošnými spojmi sa líšia podľa rastra vývodov a tiež podľa nominálneho prierezu. V ponuke sú rastre od 2,5 mm do 20 mm a prierezy od 0,5 mm² do 16 mm².

Elektronické moduly predstavujú širokú škálu galvanicky oddelených prevodníkov - kontaktných aj elektronických, prepäťových ochrán, prepajovacích modulov, vrátane systému na ukostrenie tienenia káblov.

Prevodníky **JUMPFLEX** zabezpečujú galvanicky oddelený prenos meracích signálov s vysokou presnosťou.

Program napájacích zdrojov **EPSITRON** ponúka pulzné zdroje v troch typových radoch s prúdovým zaťažením až do 40 A pri výstupnom napätí 24 V a širokú škálu doplnkových výrobkov ako sú elektronické ističe, zdroje UPS, kondenzátorové batérie a redundandné moduly pre paralelný chod dvoch zdrojov.

WAGO I/O SYSTEM je kompletný stavebnicový program pre prenos signálov a dát z a do riadených technológií s možnosťou priameho riadenia programovateľným komunikačným modulom, alebo priemyslovým PC - **IPC**. Ponúka širokú škálu komunikácie s nadradenými systémami cez priemyslové zbernice, alebo cez sieť Ethernet protokolmi ako sú: DHCP, DNS, SNTP, FTP, SNMP, SMTP atď. Procesorové jednotky **PFC200** umožňujú riadiť aj veľké technologické celky s využitím prostredia CoDeSys, alebo LINUX. Ako prví prinášame na trh riadiace systémy schopné pracovať v extrémnych podmienkach **750 XTR**

Pre obojsmerný diaľkový prenos dát cez sieť GSM ponúkame moduly **TO-PASS**.

Spojenie „človek - stroj“ zabezpečujú monitory **PERSPECTO** s dotykovou obrazovkou, s uhlopriečkami od 3,5' do 15' a rôznymi funkciami.