

Nástroje pro průmysl a elektrikáře

Best of



■ **Nový kabelový nůž 12 2016**
Bezpečnost na prvním místě!

■ **1000 V štípací kleště**
Nepřekonaný stříhací výkon!

■ **Izolovaný šroubovák**
Zkoušený ve vodní lázni!

cimco[®]
W E R K Z E U G F A B R I K



Kufre na nástroje METRO

profesionální skořepinový kufr na nástroje se skořepinami z ABS, hliníkový rám se 2 integrovanými překlápečími zámky, nosnost do 15 kg. 2 desky na nářadí s celkem 26 kapsami na zasunutí nástrojů, přihrádka, do které lze zachytit dokumenty, dno skořepiny kufru lze libovolně rozdělit přiloženými oddělovacími přepážkami, podlaha opatřena plastovými kluzáky. Váha 4.400 g.

číslo materiálu
17 0073



Kufre pro učně

kompletní se 23 kvalitními nástroji. Prostorný kufr na nástroje ze silné hovězí kůže, vnější hrany zesíleny hliníkovými úhelníky, pozinkované snýtované plechové dno ve tvaru vany, dno a víko speciálně zesíleny, přední odklopná stěna s kapsou na dokumentaci, zadní a přední stěna a bočnice opatřeny záchytnými smyčkami, 2 vnější oka pro popruh na nošení přes rameno, 2 uzamykatelné zámky, váha s nástroji 5.600 g.

číslo materiálu
17 0300



Kufre pro mistry CHAMPION s kolečky

profesionální skořepinový kufr s integrovaným systémem koleček a 4-násobným teleskopickým výsuvem, extra široká kolečka, široké hliníkové rámy, skořepiny kufru z polypropylénu extrémně odolného proti rázům a pádům, obzvláště rozměrná skořepina dna kufru s přepážkami na individuální rozdělení, 3 desky na nářadí s mnoha pozicemi pro zasunutí nástrojů a jejich bezpečné uchování, 2 robustní uzamykatelné překlápečí zámky. Váha 6.850 g.

číslo materiálu
17 0932



Kufre pro učně ECO

kompletní se 24 kvalitními nástroji. Robustní kufr na nástroje z rázuvzdorného plastu s pevnými hliníkovými rámy, 2 uzamykatelné překlápečí zámky, hlubokotažená skořepina dna s mnoha možnostmi rozdělení, krycí deska na dno, osazená z jedné strany kapsami na nástroje, vyjímatelná deska s nástroji a přihrádkou na dokumentaci a mnoha zásuvnými kapsami, váha s nástroji 6.750 g.

číslo materiálu
17 0500



Kufre pro mistry PERFEKT

pevný robustní skořepinový kufr se 3 deskami na nástroje = 4 zásuvné lišty se svěrným efektem (nástroje jsou protiskluzově připevněny) a jednou přihrádkou na dokumentaci. Dno opatřeno mřížkovým rastrem a oddělovacími přepážkami pro bezpečné umístění malých dílů. Váha 4.900 g.

číslo materiálu
17 5075

Kufre na nástroje v červené barvě, 4 zásuvné lišty (2 desky na nástroje), bez přihrádky na dokumentaci.

číslo materiálu
17 5076



Kufre pro techniky INDUSTRIE s funkcí pojezdu

kompletní s 21 kvalitními nástroji ve skořepinovém kufru „Kufre pro mistry CHAMPION – s kolečky“. Váha s nástroji 9.800 g.

číslo materiálu
17 0600



Kufre pro techniky INDUSTRIE

kompletní s 21 kvalitními nástroji v pevném skořepinovém kufru s hliníkovými rámy, 1 deska na nástroje, skořepina dna a přihrádka na dokumentaci. Váha s nástroji 6.700 g.

číslo materiálu
17 0602



Kufre pro mistry DIAMANT 35

obsahuje jednu desku na nástroje se zásuvnými lamelami a ve víku desku na nástroje se zásuvnými sponami, nosnost až 35 kg. Skořepiny kufru opatřeny hliníkovými rámy pro absolutní odolnost proti zkroucení. Váha 6.400 g.

Kufre na nástroje v černé barvě.

číslo materiálu
17 8077

Kufre na nástroje v červené barvě.

číslo materiálu
17 8076



Skořepinový kufr pro učně

kompletní se 23 kvalitními nástroji. Robustní skořepinový kufr na nástroje pro profesionální použití, 2 výměnné překlápečí uzávěry, 2 zesílené kovové panty se zajištěním polohy víka, úhel otevření > 90°, 2 desky na nástroje z lehkého plastu se zásuvnými kapsami, integrovaná přihrádka na dokumentaci v horní desce na nástroje, skořepina dna se třemi oddělovacími na uchování drobných dílů. Váha s nástroji 6.250 g.

číslo materiálu
17 2004



Kufre pro mistry DIAMANT 45 s pojezdem

odpovídá číslu materiálu 17 8077, nosnost je však až 45 kg. Včetně čtyřstupňové teleskopické rukojeti, výška vysunutí 110 cm, se dvěma pevnými pojezdovými kolečky.

Skořepiny kufru opatřeny hliníkovými rámy pro absolutní stabilitu a pevnost kufru. Váha: 8.100 g.

číslo materiálu
17 8178

1000 V



1000 V zesílené štípací kleště

na všechny druhy drátů, z nerezové oceli.

číslo materiálu	velikost
10 0526	160 mm
10 0528	200 mm

1000 V



1000 V boční štípací kleště

na všechny druhy drátů, z nerezové oceli.

číslo materiálu	velikost
10 0572	145 mm
10 0574	160 mm
10 0577	180 mm

1000 V



1000 V odizolovací boční štípací kleště

vložený kloub, na tvrdé, středně tvrdé a měkké dráty, funkce odizolování jednožilných a vícežilných vodičů 1,5 mm² a 2,5 mm².

číslo materiálu	velikost
10 0652	160 mm

1000 V



1000 V kombinované kleště

s plochými ozubenými čelistmi a vybráním (zachycovací otvor).

číslo materiálu	velikost
10 0334	160 mm
10 0336	180 mm
10 0338	200 mm

1000 V



1000 V odizolovací kleště

na plné a lankové vodiče do \varnothing 5 mm resp. 0,75 mm² až 6 mm², s vnitřní otevírací pružinou.

číslo materiálu	velikost
10 0686	160 mm

1000 V



1000 V telefonní kleště s rovnými čelistmi

vložený kloub, dlouhé čelisti s půlkruhovým profilem a ozubeným vybráním (zachycovací otvor) s funkcí střihání.

číslo materiálu	velikost
10 0214	160 mm
10 0216	200 mm

1000 V



1000 V telefonní kleště se zahnutými čelistmi

vložený kloub, dlouhé čelisti s půlkruhovým profilem, zahnuté 45°, s ozubeným vybráním (zachycovací otvor) s funkcí střihání.

číslo materiálu	velikost
10 0236	160 mm
10 0238	200 mm

SIKO kleště

dle DIN ISO 8976, s posuvným kloubem, s ozubeným vybráním (zachycovací otvor).



číslo materiálu	velikost
10 1224	250 mm

1000 V



1000 V 4-dílná sada kleští

zesílené boční štípací kleště
telefonní kleště
kombinované kleště
odizolovací kleště

velikost
200 mm
200 mm
180 mm
160 mm

číslo materiálu
10 4020

1000 V



1000 V boční štípací kleště DIAMANT

VDE certifikovaná izolační ochrana do 1000 V AC dle DIN EN 60900:2004. Délka 160 mm.

číslo materiálu
10 0000

1000 V



Boční štípací kleště pro elektroniku

oválná hlava, šikmá, s řeznou fazetou

číslo materiálu	velikost
10 0802	120 mm



špičatá hlava, plochá, s řeznou fazetou

číslo materiálu	velikost
10 0806	120 mm

1000 V



Boční štípací kleště pro elektroniku

bez řezné fazety. Úhel zahnutí 21°, pro měkké dráty do \varnothing 1,3 mm.

číslo materiálu	velikost
10 1040	132 mm



1000 V



Plochý šroubovák pro elektrikáře

dle DIN EN 60900; VDE 0682 – 201:2005 – 01; DIN ISO 2380

číslo materiálu	velikost
11 7701	2,5 x 0,4 x 75
11 7702	3 x 0,5 x 100
11 7703	3,5 x 0,6 x 100
11 7704	4 x 0,8 x 100
11 7705	5,5 x 1 x 125
11 7706	6,5 x 1,2 x 150
11 7708	8 x 1,2 x 175
11 7710	10 x 1,6 x 200

1000 V



1000 V



Křížový šroubovák Phillips

dle DIN EN 60900; VDE 0682 – 201:2005 – 01; DIN ISO 8764

číslo materiálu	velikost
11 7730	PH 0 x 60 x 145
11 7731	PH 1 x 80 x 165
11 7732	PH 2 x 100 x 195
11 7733	PH 3 x 150 x 260

1000 V



 1000 V

Křížový šroubovák Pozidriv

dle DIN EN 60900; VDE 0682 – 201:2005 – 01;
DIN ISO 8764



číslo materiálu	velikost
11 7740	PZ 0 x 60 x 145
11 7741	PZ 1 x 80 x 165
11 7742	PZ 2 x 100 x 195
11 7743	PZ 3 x 150 x 260

 1000 V

5-dílná sada plochých šroubováků

VDE šroubovák pro elektrikáře na ploché šrouby
2,5 x 0,4 x 75, 3,5 x 0,6 x 100, 4 x 0,8 x 100,
5,5 x 1 x 125, 6,5 x 1,2 x 150



číslo materiálu
11 7700

 1000 V

Speciální šroubovák s kombinovaným profilem

dle DIN EN 60900; VDE 0682 – 201:2005 – 01,
na kombinované ploché / křížové šrouby
na elektrických zařízeních, např. svorkovnicových
lištách.



číslo materiálu	velikost
11 7751	PZ FL 1 x 80 x 165
11 7752	PZ FL 2 x 100 x 195
11 7750	Sada PZ FL1 a PZ FL2

 1000 V

VDE sada šroubováků ELEKTRO-MEGA-DRIVE, 13-dílná

VDE šroubováky pro elektrikáře na ploché šrouby
2,5 x 0,4 x 75, 3 x 0,5 x 100, 4 x 0,8 x 100,
5,5 x 1 x 125

VDE křížové šroubováky Phillips a Pozidriv
PH 1 x 80, PH 2 x 100, PZ 1 x 80, PZ 2 x 100

VDE šroubováky TORX®

T 10, T 15, T 20, T 25

VDE zkoušečka fází (250 V AC)



číslo materiálu
11 7000

 1000 V

Šroubovák TORX®

dle DIN EN 60900; VDE 0682 – 201:2005 – 01



číslo materiálu	velikost
11 7910	T 10
11 7915	T 15
11 7920	T 20
11 7925	T 25

 1000 V

Sada VDE šroubováků SLIM, 5-dílná

pro optimální dosažitelnost šroubů v zapuštěných
místech.

VDE šroubováky pro elektrikáře na ploché šrouby
3 x 0,6 x 100 mm, 4 x 0,8 x 100 mm,
5,5 x 1 x 125 mm

VDE křížové šroubováky Pozidriv
PZ 1 x 80 mm, PZ 2 x 100 mm



číslo materiálu
11 7850

 1000 V

Nástrčkový šroubovák

dle DIN EN 60900; VDE 0682 – 201:2005 – 01



číslo materiálu	velikost
11 7807	SW 7
11 7808	SW 8
11 7810	SW 10
11 7813	SW 13

 1000 V

Box s bity, 10-dílný

víčko dózy s hvězdicovým držákem na bity
a univerzálním držákem.

na ploché šrouby šířky 4 – 5,5 – 7 mm

na křížové šrouby Phillips PH 1 – PH 2 – PH 3

na křížové šrouby Pozidriv PZ 1 – PZ 2 – PZ 3



číslo materiálu
11 4604

 1000 V

7-dílná sada šroubováků pro elektrikáře

VDE šroubováky pro elektrikáře na ploché šrouby
2,5 x 0,4 x 75, 3 x 0,5 x 100, 4 x 0,8 x 100,
5,5 x 1 x 125

VDE-křížové šroubováky Phillips
PH 1 x 80, PH 2 x 100

VDE zkoušečka fází (250 V AC)



číslo materiálu
11 7800

 1000 V

7-dílná sada šroubováků pro elektrikáře

VDE šroubováky pro elektrikáře na ploché šrouby
2,5 x 0,4 x 75, 3 x 0,5 x 100, 4 x 0,8 x 100,
5,5 x 1 x 125

VDE křížové šroubováky Pozidriv
PZ 1 x 80, PZ 2 x 100

VDE zkoušečka fází (250 V AC)



číslo materiálu
11 7802



Sada bitů SPECIAL, 33-dílná

pro povolování bezpečnostních šroubů
magnetický držák 60 mm na 1/4"-bity.

bity TORX® s otvorem (Tamper Resistant)

T 8 – T 10 – T 15 – T 20 – T 25 – T 27 – T 30 – T 35 – T 40

inbusové bity s otvorem (Tamper Resistant)

2 – 2,5 – 3 – 4 – 5 – 6 mm, 5/64" – 3/32" – 7/64" –

1/8" – 9/64" – 9/32"

vidličkové bity 4 – 6 – 8 – 10 mm

tříkřídlé bity (Tri-Wing) TW 1 – TW 2 – TW 3 – TW 4

čtyřkřídlé bity (Torq-Set) TS 6 – TS 8 – TS 10



číslo materiálu
11 4599



Sada dlouhých bezpečnostních bitů, 50-dílná

ploché bity 4 mm – 5 mm – 6 mm
vidličkové bity 4 mm – 6 mm – 8 mm – 10 mm
křížové bity Phillips PH 1 – PH 2
křížový bity Pozidriv PZ 1 – PZ 2
vnitřní čtyřhranné bity (Robertson) vel. 1 a 2
vnitřní šestihhranné inbusové bity 4 mm – 5 mm – 6 mm
vnitřní šestihhranné inbusové bity s otvorem (Tamper Resistant) 2 mm – 2,5 mm – 3 mm – 4 mm – 5 mm – 6 mm
bity TORX® T 10 – T 15 – T 20 – T 25 – T 30
bity TORX® s otvorem (Tamper Resistant)
T 8 – T 10 – T 15 – T 20 – T 25 – T 27 – T 30 – T 35 – T 40
čtyřkřídle bity (TORQ) TS 6 – TS 8 – TS 10
tříkřídle bity (TRI-WING) TW 1 – TW 2 – TW 3 – TW 4
dvoukřídle bity (CLUTCH) C 1 – C 2 – C 3
XZN drážkové bity vel. 5 – 6 – 8
univerzální držák bitů se šestihhranným úchtem 1/4" a permanentním magnetem, délka 60 mm



číslo materiálu
11 4606

Sada inbus klíčů, 9-dílná

s velikostmi SW 1,5 – SW 2 – SW 2,5 – SW 3 – SW 4 – SW 5 – SW 6 – SW 8 – SW 10 mm, extra dlouhé s kulatou hlavou.



číslo materiálu
11 0604

Sada nástrčných klíčů, 33-dílná

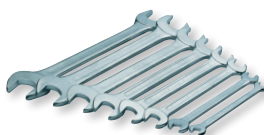
1/4" s čtyřhranným úchtem, západka s upevňovacím mechanismem PosiLock, posuvná páka, prodlužovací díl 50 mm a 150 mm, držák, křížový kloub.
šestihhranné nástrčné klíče SW 4 až 14 mm
vnitřní šestihhranné (inbus) 3 až 6 mm
ploché bity 0,5 x 4 – 0,6 x 4,5 – 0,8 x 5,5 mm
křížové bity PH 1 – PH 2 – PH 3 – PZ 1 – PZ 2 – PZ 3
bity TORX® T 10 – T 15 – T 20



číslo materiálu
11 3104

Sada oboustranných klíčů, 8-dílná

dle DIN 3110 a ISO 3318, poloha vidlic 15°, z chrom-vanadiové oceli, lesklé pochromování
6 x 7, 8 x 9, 10 x 11, 12 x 13, 14 x 15, 16 x 17, 18 x 19, 20 x 22 mm.



číslo materiálu
11 2310

Univerzální klíč na rozvodné skříně

s adaptérem na bity 1/4", se čtyřhranným klíčem na odvětrávací ventily topných těles a oboustranným bitem na ploché šrouby 1 x 7 mm a křížové šrouby PH 2, vnitřní čtyřhrany 5 – 8 mm, vnitřní trojúhelník 9 mm, doppelbart 3 – 5 mm.



číslo materiálu
11 2894

Křížový klíč SuBMaster

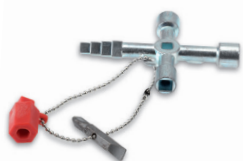
s adaptérem na bity 1/4", provedení s řetízem a karabinkou, magnetický nástavec na čtyřhran 9 – 10 mm, vnitřní čtyřhran 5 – 10 mm, vnitřní trojúhelník 7 – 11 mm, doppelbart 3 – 5 mm, půlměsíc 6 mm.



číslo materiálu
11 2992

Univerzální klíč PROFI KEY

adaptér na bity 1/4" a oboustranný bit na ploché šrouby 1 x 7 mm, křížové šrouby PH 2, vnitřní čtyřhran 5 – 8 mm, vnitřní trojúhelník 9 mm, stupňovaný čtyřhran 5 – 9 mm.



číslo materiálu
11 2922

Klíč na kontakty

diazed, kombinovaný, po přepojení použitelný na lícované šrouby 2 – 63 A, izolovaná rukojeť.



číslo materiálu
14 0102

AC/DC zkušební měřič napětí do 690 V s LED a LCD displejem

jednopolové měření, kontrola průchodnosti, ELV, točivé pole L/R, rozsah napětí 12 – 690 V AC/DC, automatické zobrazení polarity, frekvenční rozsah AC, 40 – 400 Hz, odběr proudu < 3,5 mA, jednopolové měření > 90 – 690 V AC, optická a akustická kontrola průchodnosti, měřicí kategorie: CAT IV 600 V, CAT III 1000 V, stupeň ochrany: IP 64, kontrolováno dle EN 61010, EN 61243-3:2010, certifikováno TÜV / GS, kategorie přepětí CAT III / IV, váha: 180 g, včetně 2 baterií.



číslo materiálu
11 1429

Digitální laserový měřič vzdálenosti

doporučené provozní prostředí ve vnitřních prostorech, měřicí rozsah 0,05 – 20 m, třída laseru 2.



číslo materiálu
21 1562



Digitální multimetr

3 $\frac{1}{2}$ -místný, digitální displej, měření napětí, proudu, odporu, teploty, kapacity a frekvence. Optická a akustická kontrola průchodnosti, odpovídá směrnici (2002/96/ES) WEEE.

číslo materiálu
11 1404



Měřič délky kabelů

měřicí přístroj pro rychlé a přesné určení délek kabelů, použitelný na kabely a podobný navinutý materiál \varnothing 4 – 35 mm.

číslo materiálu
14 2744



Napěťové zkoušečky Voltfix a Magno-Voltfix

bezdotykové, optická a akustická indikace střídavých napětí. Možnost výběru ze dvou rozsahů napětí/stupňů citlivosti. Ukazuje spolehlivě napětí již od 12 V AC.

Voltfix
číslo materiálu
11 1460

Magno-Voltfix (včetně indikace magnetického pole)
číslo materiálu
11 1465



Protahovací perlonová struna

tažná oka z obou stran, materiál \varnothing 4 mm, pevnost v tahu 900 N.

číslo materiálu	velikost
14 0054	10 m
14 0056	15 m
14 0058	20 m



Zkoušečka fází

rozměr 3 x 65 mm, kontrolní rozsah 120 – 250 AC.

číslo materiálu
11 1280

rozměr 3,5 x 100 mm, kontrolní rozsah 120 – 250 AC.
číslo materiálu
11 1288



Protahovací souprava Kati® Blitz compact

s vestavěným příslušenstvím a speciálním tažným nástrojem Kati® Grip, po 1 vodičí hlavě \varnothing 7 – 10 mm, 3 počáteční dutinky a 2 počáteční dutinky 2.0 v pásu, 3 spojovací dutinky, 5 tažných ok, 1 kabelová punčocha \varnothing 6 – 9 mm, 1 sklolaminátové fixační lepidlo 3 g.

číslo materiálu	velikost
14 2020	20 m
14 2024	30 m
14 2028	50 m



Náhradní struna Kati® Blitz

pro protahovací soupravy Kati® Blitz compact a Kati® Blitz 2.0, se 2 počátečními dutinkami 2.0.

číslo materiálu	velikost
14 2120	20 m
14 2122	30 m
14 2124	50 m



Zkoušečka fází Drei-Ve

ergonomicky tvarovaná tříhranná rukojeť z průhledného nerozbitného plastu, vyrobeno dle normy DIN, VDE/GS kontrolováno, 120 – 250 AC.

číslo materiálu
11 1282



Odvíječ TROMMELFIX 200

nosnost až 200 kg, max. průměr bubnu 700 mm, max. šířka bubnu 530 mm, váha 15,7 kg.

číslo materiálu
14 2750



Odvíječ TROMMELFIX 200 ULTRA

komfortní navijení a odvíjení kabelových bubnů zajištěné novou aretací bubnu (brzda odvíjení) v přední bubnové ose, max. šířka bubnu 530 mm, nosnost až 200 kg, váha 9,4 kg.

číslo materiálu
14 2756



Flexi-Sonda 2.0

nástroj vhodný pro protažení ve velmi úzkých obloucích s rádiusem od 30 mm.

číslo materiálu	velikost
14 1072	\varnothing 7 mm
14 1073	\varnothing 10 mm
14 1074	\varnothing 13 mm

Flexi-Sonda 2.0 – sada

číslo materiálu	velikost
14 1078	\varnothing 7, 10, 13 mm



Servisní sada Kati® Blitz, 12-dílná

3 počáteční dutinky 2.0, 5 tažných ok, 3 spojovací dutinky, 1 sklolaminátové fixační lepidlo.

číslo materiálu
14 1080



Mazací kabelový tuk GLIT®

pro zasouvání tažných pásů všech druhů. Tuba 200 ml.

číslo materiálu
14 2194



Silikonový sprej

ideální kluzný, ochranný, ošetrovací a oddělovací prostředek, obsah 400 ml.

číslo materiálu
15 1004



Kabelové nůžky

na měděné a hliníkové kabely z jemných drátků do ϕ 18 mm, plné 16 mm², flexibilní 50 mm².

číslo materiálu
12 0116



Jednoruční kabelové nůžky

na měděné a hliníkové kabely do ϕ 16 mm, plné 16 mm², flexibilní 50 mm².

číslo materiálu
12 0104



Jednoruční kabelové nůžky

na měděné a hliníkové kabely do ϕ 25 mm, plné 25 mm², flexibilní 70 mm².

číslo materiálu
12 0100



Jednoruční ráčnový kabelový řezák

na stříhání kabelů o vnějším průměru do max. ϕ 45 mm.

max. stříhací výkony:

Cu (měď)	max. ϕ 45 mm lano 300 mm ² / 600 MCM sektorový vodič 3 x 70 SM
Al (hliník)	max. ϕ 45 mm lano 400 mm ² / 800 MCM sektorový vodič 4 x 70 SE

číslo materiálu
12 0168



Univerzální odpláštovací nůž

pro odstraňování veškerých izolačních vrstev z kabelů od ϕ 25 mm, hloubka řezu nastavitelná v rozsahu 0,5 – 5 mm, pro podélný i kruhový řez.

číslo materiálu
12 0002



Odpláštovací nůž KABIFIX

na rozříznutí a odstranění pláště kabelů od ϕ 6 do 28 mm, pro podélný i kruhový řez.

číslo materiálu
12 0030



»JOKARI^{original} Odpláštovací nůž Super

s kruhovým a podélným řezem, možností odizolování, přídatný výsuvný nůž.

odpláštování: kabel ϕ 8 až 13 mm, např.: 7 x 1,5 mm² nebo 5 x 2,5 mm²

odizolování: 0,2 – 0,3 – 0,8 mm, 1,5 – 2,5 – 4 mm²

číslo materiálu
12 0025



»JOKARI^{original} Univerzální odpláštovací nůž

pro všechny běžné kabely ϕ 8 až 13 mm.

číslo materiálu
12 0028



»JOKARI^{original} Odpláštovací nůž COAXI

pro všechny běžné kabely ϕ 4,8 až 7,5 mm, vhodný zejména na koaxiální kabel (anténny kabel).

číslo materiálu
12 0027



s délkovým měřítkem

číslo materiálu
12 1027



»JOKARI^{original} Odpláštovací nůž PC-STRIP

speciální odpláštovací nástroj na datové, řídicí, komunikační a systémové kabely.

odpláštování: kabely ϕ 5 – 13 mm

odizolování: vodiče 0,2 – 4 mm² nebo AWG 26 – 11

číslo materiálu
12 0034



Odizolovací kleště POWER STRIP

provedení na vícežilné kulaté kabely. Provedení na kulaté kabely 0,5 až 16 mm² (AWG 20 až AWG 6).

číslo materiálu
10 0770



Automatické odizolovací kleště MAXIM 6

na kulaté, oválné a ploché kabely 0,2 – 6 mm². Nastavitelná délka odizolování v rozsahu 4 až 18 mm pro práce při sériové výrobě.

číslo materiálu
10 0736



»JOKARI^{original} Odizolovací kleště SUPER 4 PLUS

s nastavitelným podélným dorazem v rozsahu 6 až 15 mm. Automatické nastavení na průřez 0,2 mm² až 6 mm².

číslo materiálu
10 0780



»»» JOKARI Kabelový nůž

s bezpečnostním ostřím potaženým TiN. Součástí nože je háček \varnothing 8 – 28 mm. Nastavitelný vnitřní nůž na podélné a kruhové řezy. Hákové ostří s automatickým ochranným mechanismem.

číslo materiálu
12 2016



Výměnné háčky

číslo materiálu	velikost
12 2020	\varnothing 4 – 16 mm
12 2021	\varnothing 8 – 28 mm
12 2022	\varnothing 27 – 35 mm
12 2023	\varnothing 35 – 50 mm
12 2024	\varnothing 50 – 70 mm



Kapesní pilka PROFI

s univerzálním pilovým listem, upínací šířka 150 mm.

číslo materiálu
12 0490



Pilové listy

univerzální pilový list, dle DIN 6494 tvar C, délka 150 mm, šířka 6 mm, tloušťka 0,4 mm, dělení zubů 1 mm (25 zubů na palec).

číslo materiálu
12 0506



Pilka na kov

integrováný upínací klíč a zásobník pilových listů, s práškovým nástřikem, PUK bimetalový pilový list 300 mm, celková délka 400 mm, 24 zubů na palec.

číslo materiálu
12 0530



Pilové listy na kov

dle DIN 6494 tvar A, jednostranné, HSS-CO, 24 zubů na palec, rozměry 300 x 13 x 0,65 mm.

číslo materiálu
12 0608



»»» JOKARI Kabelový nůž

nástroj s dvoukomponentní rukojetí, měkkým držadlem a prohlubní na prsty pro optimální manipulaci, pro kabely \varnothing 8 – 28 mm.

s hákovým ostřím
číslo materiálu
12 0010

s rovným ostřím
číslo materiálu
12 0011



Kabelový nůž

stěna z jednoho kusu, ostří s půlkulatou tříhrannou škrabkou.

číslo materiálu
12 0050



Kabelový nůž

s dřevěným pouzdem, ostří s půlkulatou tříhrannou škrabkou.

číslo materiálu
12 0052



Univerzální nůž

profesionální provedení z plastu se 2 komponenty, s nastavitelným zapouštěcím nožem (odlamovací ostří, 9 mm).

číslo materiálu
12 0081



Řezák na trubky SUPER

pracovní rozsah \varnothing 6 – 35 mm.

číslo materiálu
12 0410



Univerzální řezák na trubky

na izolační trubky a trubky z tvrdého PVC s vnějším průměrem max. 29 mm.

číslo materiálu
12 0450



SDS Plus vrták PROFÍ

s tvrdokovovými řeznými plátkami, vysoká rychlost vrtání zajištěná širokou spirálou vrtáku.

číslo materiálu	\varnothing	délka
20 8602	5 mm	110 mm
20 8604	5 mm	160 mm
20 8608	6 mm	110 mm
20 8610	6 mm	160 mm
20 8622	8 mm	160 mm
20 8624	8 mm	210 mm
20 8630	10 mm	160 mm
20 8632	10 mm	210 mm
20 8634	10 mm	310 mm
20 8642	12 mm	160 mm
20 8646	12 mm	450 mm
20 8666	16 mm	450 mm



Kapesní pilka PUK

upínací šířka 150 mm, s pilovým listem na kov.

s přestavitelnou leštěnou dřevěnou rukojetí

číslo materiálu
12 0500

s pevnou lakovanou rukojetí

číslo materiálu
12 0502



Příklepový děrovač

s vnitřním závitem M 16, upínací dřík SDS Plus.

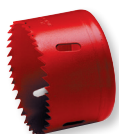
číslo materiálu	ø mm
20 7321	68
20 7325	80



HSS stupňový vrták

speciálně na kabelové průchodky, upínací dřík ø 12 mm, 12 vrtacích stupňů M 12 – 40.

číslo materiálu	20 1209
-----------------	---------



HSS bimetalová korunka

s ozubením vario, délka nástroje 50 mm, ø 68 mm, max. hloubka vrtání 40 mm, upínací závit M 16.

číslo materiálu	20 7468
-----------------	---------



Výkružný děrovač

kompletní s upínacím dříkem, vodícím vrtákem a vytlačovací pružinou, korunka ø 68 mm.

číslo materiálu	20 7562
-----------------	---------

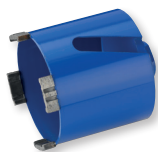
se zapouštěcím dílem
číslo materiálu
20 7563



Sada bimetalových výkružných korunek HSS ELEKTRO-TOP

obsah: po jedné výkružné korunce ø 35 mm, 68 mm, 75 mm, zapouštěcí díl pro ø 68 mm, upínací dřík se 2 unášecími kolíky, HSS středový vrták ø 6,35 mm, délka 70 mm, vytlačovací pružina.

číslo materiálu	20 7400
-----------------	---------



Diamantová výkružná korunka 65 modrá

s laserem navařenými diamantovými segmenty z pojiva s diamantovými zrny, pracovní délka 65 mm, výška 8 mm, délka segmentu 24 mm.

číslo materiálu	ø mm
20 8778	68
20 8780	82



Upínací dřík 65

na pracovní délku 65 mm, ocelové provedení, včetně vyrážecího klínu.

číslo materiálu	provedení
20 8836	6-hranné
20 8838	SDS Plus



Univerzální diamantová výkružná korunka 150

s laserem navařenými diamantovými segmenty z pojiva s diamantovými zrny, pracovní délka 150 mm, výška 7 mm, délka segmentu 24 mm.

číslo materiálu	ø mm
20 8810	32
20 8812	42
20 8814	52
20 8816	72
20 8818	82
20 8820	112
20 8822	132
20 8824	152
20 8826	182



Upínací dřík 150

na pracovní délku 150 mm, ocelové provedení, včetně středového vrtáku a vyrážecího klínu.

číslo materiálu	provedení
20 8830	6-hranné
20 8832	SDS Plus



Bezpečnostní zámečnické kladivo

dle DIN 1041, GS-certifikováno, s nakovaným ochranným límcem topůrka a nylonovým ochranným pouzdrem.

číslo materiálu	váha
13 0582	300 g
13 0586	500 g



Bezpečnostní palice

dle DIN 6475, zpracování jako bezpečnostní zámečnické kladivo.

číslo materiálu	váha
13 0602	1250 g



Elektrikářský sekáč

číslo materiálu	ostří
13 0006	10 mm
13 0008	12 mm
13 0010	15 mm



Maliářská stěrka

šířka 50 mm.

číslo materiálu	13 1326
-----------------	---------



Miska na sádro

výška 90 mm, ø 125 mm.

číslo materiálu	14 0306
-----------------	---------



Kulatý štětec

ø 24 mm.

číslo materiálu	14 0310
-----------------	---------



Navijecí šňůra

se systémem Push, délka šňůry 15 m, včetně 60 g barvicího prášku.

číslo materiálu
14 0320

modrý barvicí prášek, 100 g

číslo materiálu
14 0322

Značkovač hlubokých otvorů – inkoustový

voděodolný a rychleschnoucí inkoust, pro označování, záznamy a popisy i na těžko přístupných místech.



číslo materiálu
21 2182
21 2184
21 2186

barva
černá
modrá
červená

Značkovač hlubokých otvorů – grafitový

pro označování, záznamy a popisy i na těžko přístupných místech.



číslo materiálu
21 2150

Ochranné brýle EXPLORER

dle EN 166 5-3.1 1F, s čirými skly, odolné proti poškrábání.



číslo materiálu
14 0205

Obličejová rouška

dle DIN EN 149, stupeň ochrany FFP1.



číslo materiálu
14 0282

5-prsté pracovní rukavice SOFT

kategorie II, EN 388, prateľné, ergonomický tvar, dobrá možnost uchopení předmětů.



číslo materiálu
14 0290
14 0292
14 0294

velikost
9
10
11

1000 V NH bezpečnostní rukavice

dle VDE 0680/4, s ochrannou manžetou, na pojistky NH, vel. 00-3.



číslo materiálu
14 0210

Bezpečnostní souprava, 5-dílná

ve stahovacím pytli, ochranná helma pro elektrikáře, ochranný průhledný štít, NH-bezpečnostní rukavice, prstové rukavice, izolační rohož.



číslo materiálu
14 0250

Vodováha

se 3 libelami, robustní hliníkovou kolejí a integrovanou magnetickou lištou, 250 mm.



číslo materiálu
21 1542

Vodováha pro elektrikáře

se 2 libelami, se čtyřmi pevnými značícími body v odstupech 71 mm, 470 mm.



číslo materiálu
21 1552

Minivodováha

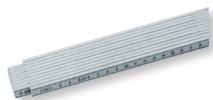
s nerozbitnou plastovou libelou, 100 mm.



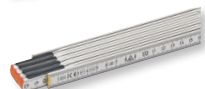
číslo materiálu
21 1556

Skládací metr

10 článků, délka 2 m.



ze sklolaminátu, pružný, nevodivý
číslo materiálu
21 0008



ze dřeva, s ocelovými pružinami
číslo materiálu
21 0004

Univerzální černá tužka

černá, píše na všechny hladké plochy, lze ji setřít.



číslo materiálu
21 2168

Značící křída

pro značení na dřevo, kov, kámen, karton, obklady, papír a jiné.



číslo materiálu
21 2172
21 2173
21 2176

barva
červená
žlutá
modrá



LED stavební světlo 10 W

provozní doba na akumulátor: 4 hodiny, doba nabíjení akumulátoru: 3 hodiny, světelný tok: 700 Lumenů, zabarvení světla: 5.500 – 6.000 K, úhel osvětlení: 120°. Rozměry: 148 x 167 x 240 mm.

číslo materiálu
11 1580



LED stavební světlo 20 W

provozní doba na akumulátor: 5 hodin, doba nabíjení akumulátoru: 5 hodin, světelný tok: 1300 Lumenů, zabarvení světla: 5.500 – 6.000 K, úhel osvětlení: 120°. Rozměry: 215 x 185 x 268 mm.

číslo materiálu
11 1586



LED stavební světlo 30 W

provozní doba na akumulátor: 3 hodiny, doba nabíjení akumulátoru: 5 hodin, světelný tok: 2000 Lumenů, zabarvení světla: 5.500 – 6.000 K, úhel osvětlení: 120°. Rozměry: 225 x 184 x 305 mm.

číslo materiálu
11 1588



LED stavební světlo 50 W

provozní doba na akumulátor: 3 hodiny, doba nabíjení akumulátoru: 5 hodin, světelný tok: 2600 Lumenů, zabarvení světla: 5.500 – 6.000 K, úhel osvětlení: 120°. Rozměry: 288 x 188 x 325 mm.

číslo materiálu
11 1590



LED stavební světlo 20 W s výměnným akumulátorem

provozní doba na akumulátor: 3 hodiny, doba nabíjení akumulátoru: 5 hodin, světelný tok: 1300 Lumenů, zabarvení světla: 5.500 – 6.000 K, úhel osvětlení: 120°. Rozměry: 182 x 170 x 256 mm.

číslo materiálu
11 1592



Výměnný akumulátor k 11 1592

7,4 V / 6.600 mAh, určen do LED-stavebního světla 11 1592. S USB-výstupem pro použití jako powerbank.

číslo materiálu
11 1593



Ochranné pouzdro SAFETY BOX

pro ochranu konektorových spojů na elektrických vedeních proti vlhkosti a moku a proti nechtěnému rozpojení konektorového spojení, lze doporučit i jako ochranu pro malé děti. Pro vedení do průměru 9 mm, IP 44 chráněno před stříkající vodou, váha 110 g.

číslo materiálu
14 2016



Letovací drát bez olova

dle DIN 29453, S-Sn 99,3 Cu 0,7, s aktivním tavidlem dle DIN EN 29454-1 1.1.2.B 2,5% (váha 2,5 ± 0,5%), nekorozivní na neželezné kovy, 250 g.

číslo materiálu	Ø drátu
15 0154	1 mm
15 0164	1,5 mm



Elektrická letovací pistole

220 Volt, výměnné měděné letovací hroty, 30 W, špičková letovací teplota 410°C, letovací rovný hrot Ø 5 mm.

číslo materiálu
15 0600



Kontaktní sprej

ochrana proti korozi, čištění, mazání, vytěsnění vody a konzervace.

číslo materiálu	obsah
15 1040	400 ml



Tlakový sprej

odstraňuje beze zbytku prach a volné nečistoty, suché, bezdotykové čištění.

číslo materiálu	obsah
15 1092	400 ml



Víceúčelový sprej

vysoce účinný ošetřovací a údržbářský produkt pro mnohostranné použití.

číslo materiálu	obsah
15 1120	400 ml
15 1122	50 ml



Testovací sprej na hlásiče kouře

speciální zkušební plyn na kontrolu funkce fotoelektrických (opticko-elektrických) hlásičů kouře.

číslo materiálu	obsah
15 1126	250 ml



Odpuzovač vlhkosti e.basic

chrání před zkratem, výpadkem a korozi způsobenými vlhkostí a mokrem, pro použití v průmyslu, řemeslech a domácnostech.

číslo materiálu	obsah
15 1140	50 ml
15 1142	200 ml



Kabelový navíjecí buben

3 profesionální zásuvky s ochranným kontaktem 230 V 16 A 3p s odpruženými víčky zásuvek a tepelným spínačem, přívod z H07RN-F 3G1,5, druh ochrany IP 44.

číslo materiálu	délka
14 6900	25 m
14 6902	40 m



Čistič rukou

dobrá čistící síla při středním znečištění.

číslo materiálu	obsah
15 1626	250 ml
15 1624	2 000 ml



Univerzální odpadní pytle

obsah 120 l, 700 x 1100 mm, 25 pytlů v roli.

číslo materiálu
14 5001



Lisovací souprava ELEKTROTECHNIK

patentované lisovací kleště s výměnnými lisovacími profilovými vložkami, které jsou v kleštích zachyceny rastrovým držákem.

- s lisovacími profilovými vložkami
- na izolovaná kabelová oka 0,5 - 6 mm²
- na neizolovaná kabelová oka 0,5 - 10 mm²
- na dutinky 0,5 - 10 mm²

číslo materiálu
10 6008



Lisovací kleště na dutinky

na izolované a neizolované dutinky, lisování s trnem.

číslo materiálu	průřez
10 1906	0,5 - 2,5 mm ²
10 1904	0,5 - 16 mm ²



Čelní lisovací kleště na dutinky

na dutinky, s automatickým nastavením hřebenové resp. lamelové matrice na průřez vodiče, čtyřhranné lisování.

číslo materiálu	průřez
10 1940	0,14 - 6 mm ²
10 1945	0,5 - 16 mm ²



Automatické lisovací kleště

na dutinky, boční přívod dutinek, čtyřhranné lisování 0,14 - 6 mm².

číslo materiálu
10 4194



Lisovací kleště ECONOMY

na izolovaná a neizolovaná kabelová oka, odizolovací přípravek 0,5 - 6 mm², oválné lisování.

číslo materiálu
10 1892



Lisovací kleště

na kabelová oka a spojky, s vestavěnými otočnými profilovými čelistmi, s pákovým převodem, šestihřanné lisování 6 - 50 mm².

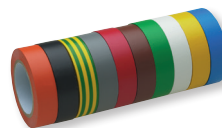
číslo materiálu
10 1882



Svazkový spirála

na svazkování a ochranu kabelů, odolná teplotám -20 °C až +65 °C, 10 m délka, svazek ø 4 - 20 mm, šířka závitů 7 mm, vnější ø 6 mm.

číslo materiálu
18 6200



Univerzální sada izolačních pásek, 10-dílná

10 barev, PVC fólie, jednostranně lepicí, 10 m.

číslo materiálu
16 0000



Sada izolačních pásek, 4-dílná

pro označení fází (L1, L2, L3, N), PVC fólie, jednostranně lepicí, 10 m.

číslo materiálu
16 0205



Nástroj na svorky LSA-Plus

letovací, šroubové a odizolované připojení a automatické odstříhnutí vodičů ø 0,5 až 0,8 mm (AWG 24 až 20).

číslo materiálu	model
11 8017	ECONOMY
11 8018	KRONE

Mechanická spojka TDM

na rychlé a bezpečné spojení komunikačních, řídicích a napájecích vedení, vodotěsná (IP 68), odolná UV záření, odolná alkalickým zeminám a hnilobě, odpovídá standardu ÖVE IM22.



typ TDM 1, průřez vodiče 3 x 1,5 mm² až 5 x 2,5 mm², rozsah použití ø 6 – 14 mm

číslo materiálu
18 4760



typ TDM 2, průřez vodiče 3 x 1,5 mm² až 5 x 16 mm², rozsah použití ø 6 – 25 mm

číslo materiálu
18 4762

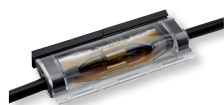


sada klíčů k TDM 2

číslo materiálu
18 4764

Sada zalévacích spojek 1 kV

souprava tělesa spojky včetně polyuretanové lící pryskyřice a tvrdidla, jeden pár jednorázových rukavic, stěrka, dvě pěnová těsnění a brusný papír.



typ AVM 40-175 D, průřez vodiče:
průchozí 3 x 1,5 mm² až 5 x 6 mm²
odbočka 3 x 1,5 mm² až 5 x 4 mm²

číslo materiálu
18 4660



typ AVM 55-220 D, průřez vodiče:
průchozí 5 x 6 mm² až 10 mm²
odbočka 5 x 2,5 mm² až 10 mm²

číslo materiálu
18 4662

Šroubová spojka



typ mosaz, průřez vodiče 1,5 – 16 mm², jen Cu

číslo materiálu
18 0960

typ pozink, průřez vodiče 6 – 25 mm², jen Cu a Al

číslo materiálu
18 0962

ALPA-GEL

chrání kabelové spoje před prachem a vlhkostí, odstranění je možné kdykoliv, rozsah dodávky: nádoba na míchání, míchadlo, jednorázové rukavice ve 2 různých velikostech.



číslo materiálu	obsah
15 1010	250 ml
15 1012	1 000 ml

Stahovací páska

z čistého PA 6.6, samozhášecí dle UL 94-V2, bod tání +260 °C, bez halogenů, bez silikonu, netoxická, nevodivá, instalační teplota (během montáže) –10 °C až +80 °C, teplota trvalého použití (po montáži) –40 °C až +105 °C. Made in Italy.



číslo materiálu

přírodní černá

18 1360	18 1860
18 1361	18 1861
18 1362	18 1862
18 1402	18 1802
18 1363	18 1863
18 1364	18 1864
18 1404	18 1804
18 1378	18 1878
18 1365	18 1865
18 1366	18 1866
18 1367	18 1867
18 1379	18 1879
18 1368	18 1868
18 1369	18 1869
18 1408	-
18 1371	18 1871
18 1372	18 1872
18 1377	18 1877
18 1373	18 1873
18 1374	18 1874
18 1375	18 1875
18 1376	18 1876
18 1390	18 1890
18 1391	18 1891
18 1394	18 1894
18 1392	18 1892
18 1393	18 1893
18 1395	18 1895

velikost mm

2,5 x	75
2,5 x	100
2,5 x	135
2,5 x	160
2,5 x	200
3,5 x	140
3,5 x	200
3,5 x	280
4,5 x	160
4,5 x	180
4,5 x	200
4,5 x	250
4,5 x	280
4,5 x	360
4,5 x	380
7,5 x	180
7,5 x	240
7,5 x	280
7,5 x	360
7,5 x	450
7,5 x	540
7,5 x	750
9 x	780
9 x	920
9 x	1120
12,5 x	500
12,5 x	750
12,5 x	1000



Trubkové kabelové oko Cu standardní provedení

Ize dodat i s průhledovým otvorem, vhodné pro vodiče s jemnými dráty dle IEC 228, vyžíhané na tvrdost mědi F 20.

číslo materiálu

18 0650
18 0652
18 0654
18 0660
18 0662
18 0664
18 0670
18 0672
18 0674
18 0676
18 0680
18 0682
18 0684
18 0686
18 0692
18 0694
18 0696
18 0697
18 0698
18 0700
18 0702
18 0704
18 0705
18 0706
18 0709
18 0710
18 0712
18 0714
18 0715
18 0718
18 0720

průřez

0,75 mm ²
0,75 mm ²
0,75 mm ²
1,5 mm ²
1,5 mm ²
1,5 mm ²
2,5 mm ²
2,5 mm ²
2,5 mm ²
2,5 mm ²
4 mm ²
4 mm ²
4 mm ²
4 mm ²
6 mm ²
6 mm ²
6 mm ²
6 mm ²
6 mm ²
6 mm ²
10 mm ²
10 mm ²
10 mm ²
10 mm ²
10 mm ²
10 mm ²
12 mm ²
12 mm ²
12 mm ²
12 mm ²
16 mm ²
16 mm ²
16 mm ²
16 mm ²
16 mm ²
16 mm ²
25 mm ²
25 mm ²

ø oko

3 mm
4 mm
5 mm
4 mm
5 mm
6 mm
4 mm
5 mm
6 mm
8 mm
4 mm
5 mm
6 mm
8 mm
5 mm
6 mm
8 mm
10 mm
12 mm
5 mm
6 mm
8 mm
8 mm
10 mm
12 mm
5 mm
6 mm
10 mm
12 mm
5 mm
6 mm



Trubkové kabelové oko Cu standardní provedení

popis viz předchozí strana.

číslo materiálu	průřez	ø oko
18 0722	25 mm ²	8 mm
18 0724	25 mm ²	10 mm
18 0725	25 mm ²	12 mm
18 0726	25 mm ²	14 mm
18 0730	35 mm ²	6 mm
18 0732	35 mm ²	8 mm
18 0734	35 mm ²	10 mm
18 0735	35 mm ²	12 mm
18 0736	35 mm ²	14 mm
18 0737	35 mm ²	16 mm
18 0739	50 mm ²	6 mm
18 0740	50 mm ²	8 mm
18 0742	50 mm ²	10 mm
18 0744	50 mm ²	12 mm
18 0745	50 mm ²	14 mm
18 0746	50 mm ²	16 mm
18 0747	50 mm ²	20 mm
18 0749	70 mm ²	6 mm
18 0750	70 mm ²	8 mm
18 0752	70 mm ²	10 mm
18 0754	70 mm ²	12 mm
18 0755	70 mm ²	14 mm
18 0756	70 mm ²	16 mm
18 0758	70 mm ²	20 mm
18 0759	95 mm ²	8 mm
18 0760	95 mm ²	10 mm
18 0762	95 mm ²	12 mm
18 0763	95 mm ²	14 mm
18 0764	95 mm ²	16 mm
18 0766	95 mm ²	20 mm
18 0768	120 mm ²	8 mm
18 0770	120 mm ²	10 mm
18 0772	120 mm ²	12 mm
18 0773	120 mm ²	14 mm
18 0774	120 mm ²	16 mm
18 0776	120 mm ²	20 mm
18 0778	150 mm ²	8 mm
18 0780	150 mm ²	10 mm
18 0782	150 mm ²	12 mm
18 0783	150 mm ²	14 mm
18 0784	150 mm ²	16 mm
18 0786	150 mm ²	20 mm
18 0788	185 mm ²	10 mm
18 0790	185 mm ²	12 mm
18 0791	185 mm ²	14 mm
18 0792	185 mm ²	16 mm
18 0794	185 mm ²	20 mm
18 0798	240 mm ²	10 mm
18 0800	240 mm ²	12 mm
18 0801	240 mm ²	14 mm
18 0802	240 mm ²	16 mm
18 0804	240 mm ²	20 mm
18 0818	300 mm ²	12 mm
18 0819	300 mm ²	14 mm
18 0820	300 mm ²	16 mm
18 0822	300 mm ²	20 mm
18 0826	400 mm ²	12 mm
18 0828	400 mm ²	14 mm
18 0830	400 mm ²	16 mm
18 0832	400 mm ²	20 mm

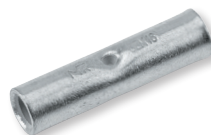


číslo materiálu	průřez	ø oko
18 3262	10 mm ²	12 mm
18 3265	16 mm ²	5 mm
18 3266	16 mm ²	6 mm
18 3268	16 mm ²	8 mm
18 3270	16 mm ²	10 mm
18 3272	16 mm ²	12 mm
18 3275	25 mm ²	5 mm
18 3276	25 mm ²	6 mm
18 3278	25 mm ²	8 mm
18 3280	25 mm ²	10 mm
18 3282	25 mm ²	12 mm
18 3286	35 mm ²	6 mm
18 3288	35 mm ²	8 mm
18 3290	35 mm ²	10 mm
18 3292	35 mm ²	12 mm
18 3294	35 mm ²	14 mm
18 3296	50 mm ²	6 mm
18 3298	50 mm ²	8 mm
18 3300	50 mm ²	10 mm
18 3302	50 mm ²	12 mm
18 3304	50 mm ²	14 mm
18 3306	70 mm ²	6 mm
18 3308	70 mm ²	8 mm
18 3310	70 mm ²	10 mm
18 3312	70 mm ²	12 mm
18 3314	70 mm ²	14 mm
18 3316	70 mm ²	16 mm
18 3318	95 mm ²	8 mm
18 3320	95 mm ²	10 mm
18 3322	95 mm ²	12 mm
18 3324	95 mm ²	14 mm
18 3326	95 mm ²	16 mm
18 3328	120 mm ²	8 mm
18 3330	120 mm ²	10 mm
18 3332	120 mm ²	12 mm
18 3334	120 mm ²	14 mm
18 3336	120 mm ²	16 mm
18 3338	150 mm ²	8 mm
18 3340	150 mm ²	10 mm
18 3342	150 mm ²	12 mm
18 3344	150 mm ²	14 mm
18 3346	150 mm ²	16 mm
18 3348	150 mm ²	20 mm
18 3350	185 mm ²	10 mm
18 3352	185 mm ²	12 mm
18 3354	185 mm ²	14 mm
18 3356	185 mm ²	16 mm
18 3360	185 mm ²	20 mm
18 3362	240 mm ²	12 mm
18 3364	240 mm ²	14 mm
18 3366	240 mm ²	16 mm
18 3370	240 mm ²	20 mm
18 3372	300 mm ²	12 mm
18 3374	300 mm ²	14 mm
18 3376	300 mm ²	16 mm
18 3380	300 mm ²	20 mm

Lisovací spojka Cu, standardní provedení

vhodná i pro vodiče s jemnými dráty dle IEC 228,
vyžihána na tvrdost mědi F 20.

číslo materiálu	průřez
18 0900	0,75 mm ²
18 0902	1,5 mm ²
18 0904	2,5 mm ²
18 0906	4 mm ²
18 0908	6 mm ²
18 0910	10 mm ²
18 0912	16 mm ²
18 0914	25 mm ²
18 0916	35 mm ²
18 0918	50 mm ²
18 0920	70 mm ²
18 0922	95 mm ²
18 0924	120 mm ²
18 0926	150 mm ²



Trubkové kabelové oko Cu

dle DIN 0295 a IEC 228, provedení pro vodiče
z jemných drátů, rozšířený vstup kabelu "Easy Entry",
vyžiháno na tvrdost mědi F 20.



číslo materiálu	průřez	ø oko
18 3255	10 mm ²	5 mm
18 3256	10 mm ²	6 mm
18 3258	10 mm ²	8 mm
18 3260	10 mm ²	10 mm



Lisovací spojka Cu, standardní provedení

číslo materiálu	průřez
18 0928	185 mm ²
18 0930	240 mm ²
18 0932	300 mm ²
18 0934	400 mm ²

Lisovací kabelové oko Cu, DIN 46235

obzvláště vhodné pro vodiče s jemnými dráty
dle IEC 228, vyzíhané na tvrdost mědi F 20.

číslo materiálu	průřez	Ø oko
18 3500	6 mm ²	5 mm
18 3501	6 mm ²	6 mm
18 3570	6 mm ²	8 mm
18 3502	10 mm ²	5 mm
18 3503	10 mm ²	6 mm
18 3504	10 mm ²	8 mm
18 3505	16 mm ²	6 mm
18 3506	16 mm ²	8 mm
18 3507	16 mm ²	10 mm
18 3508	16 mm ²	12 mm
18 3509	25 mm ²	6 mm
18 3510	25 mm ²	8 mm
18 3511	25 mm ²	10 mm
18 3512	25 mm ²	12 mm
18 3572	35 mm ²	6 mm
18 3513	35 mm ²	8 mm
18 3514	35 mm ²	10 mm
18 3515	35 mm ²	12 mm
18 3516	35 mm ²	14 mm
18 3517	50 mm ²	8 mm
18 3518	50 mm ²	10 mm
18 3519	50 mm ²	12 mm
18 3520	50 mm ²	14 mm
18 3521	50 mm ²	16 mm
18 3522	70 mm ²	8 mm
18 3523	70 mm ²	10 mm
18 3524	70 mm ²	12 mm
18 3525	70 mm ²	14 mm
18 3526	70 mm ²	16 mm
18 3574	95 mm ²	8 mm
18 3527	95 mm ²	10 mm
18 3528	95 mm ²	12 mm
18 3529	95 mm ²	14 mm
18 3530	95 mm ²	16 mm
18 3531	120 mm ²	10 mm
18 3532	120 mm ²	12 mm
18 3533	120 mm ²	14 mm
18 3534	120 mm ²	16 mm
18 3535	120 mm ²	20 mm
18 3536	150 mm ²	10 mm
18 3537	150 mm ²	12 mm
18 3538	150 mm ²	14 mm
18 3539	150 mm ²	16 mm
18 3540	150 mm ²	20 mm
18 3541	185 mm ²	10 mm
18 3542	185 mm ²	12 mm
18 3543	185 mm ²	14 mm
18 3544	185 mm ²	16 mm
18 3545	185 mm ²	20 mm
18 3546	240 mm ²	12 mm
18 3547	240 mm ²	14 mm
18 3548	240 mm ²	16 mm
18 3549	240 mm ²	20 mm
18 3550	300 mm ²	14 mm
18 3551	300 mm ²	16 mm
18 3552	300 mm ²	20 mm
18 3553	400 mm ²	14 mm
18 3554	400 mm ²	16 mm
18 3555	400 mm ²	20 mm
18 3556	500 mm ²	16 mm
18 3557	500 mm ²	20 mm
18 3558	625 mm ²	16 mm
18 3559	625 mm ²	20 mm



Lisovací kabelové oko Al, DIN 46329

provedení s olejovou ucpávkou.

číslo materiálu	průřez	
	rm/sm	se
18 3617	50 mm ²	70 mm ²
18 3618	50 mm ²	70 mm ²
18 3619	50 mm ²	70 mm ²
18 3622	70 mm ²	95 mm ²
18 3623	70 mm ²	95 mm ²
18 3624	70 mm ²	95 mm ²
18 3627	95 mm ²	120 mm ²
18 3628	95 mm ²	120 mm ²
18 3630	95 mm ²	120 mm ²
18 3631	120 mm ²	150 mm ²
18 3632	120 mm ²	150 mm ²
18 3634	120 mm ²	150 mm ²
18 3636	150 mm ²	185 mm ²
18 3637	150 mm ²	185 mm ²
18 3639	150 mm ²	185 mm ²
18 3640	150 mm ²	185 mm ²
18 3641	185 mm ²	240 mm ²
18 3642	185 mm ²	240 mm ²
18 3644	185 mm ²	240 mm ²
18 3645	185 mm ²	240 mm ²
18 3646	240 mm ²	300 mm ²
18 3647	240 mm ²	300 mm ²
18 3648	240 mm ²	300 mm ²
18 3649	240 mm ²	300 mm ²
18 3650	300 mm ²	-
18 3651	300 mm ²	-
18 3652	300 mm ²	-
18 3653	400 mm ²	-
18 3654	400 mm ²	-
18 3655	400 mm ²	-
18 3656	500 mm ²	-
18 3657	500 mm ²	-
18 3658	500 mm ²	-



Lisovací spojka Cu, DIN 46267

pro spoje s odlehčením tahu, obzvláště vhodná
pro vodiče s jemnými dráty dle IEC 228,
vyžíhaná na tvrdost mědi F 20.

číslo materiálu	průřez
18 3700	6 mm ²
18 3701	10 mm ²
18 3702	16 mm ²
18 3703	25 mm ²
18 3704	35 mm ²
18 3705	50 mm ²
18 3706	70 mm ²
18 3707	95 mm ²
18 3708	120 mm ²
18 3709	150 mm ²
18 3710	185 mm ²
18 3711	240 mm ²
18 3712	300 mm ²
18 3713	400 mm ²
18 3714	500 mm ²
18 3715	625 mm ²



Lisovací spojka Al, DIN 46267

pro do kruhu stlačené sm/se sektorové vodiče.



číslo materiálu	průřez	
	rm/sm	se
18 3860	35 mm ²	50 mm ²
18 3861	50 mm ²	70 mm ²
18 3862	70 mm ²	95 mm ²
18 3863	95 mm ²	120 mm ²
18 3864	120 mm ²	150 mm ²
18 3865	150 mm ²	185 mm ²
18 3866	185 mm ²	240 mm ²
18 3867	240 mm ²	300 mm ²
18 3868	300 mm ²	-
18 3869	400 mm ²	-

Lisovací kabelové oko, kruhový tvar Cu



číslo materiálu	průřez	ø oko
18 0074	10 mm ²	8 mm
18 0076	10 mm ²	10 mm
18 0078	10 mm ²	12 mm
18 0080	16 mm ²	5 mm
18 0082	16 mm ²	6 mm
18 0084	16 mm ²	8 mm
18 0086	16 mm ²	10 mm
18 0088	16 mm ²	12 mm

Lisovací kabelové oko Al - Cu

dle EN 13600



číslo materiálu	průřez	
	rm/sm	se
18 3910	25 mm ²	35 mm ²
18 3911	25 mm ²	35 mm ²
18 3912	25 mm ²	35 mm ²
18 3914	35 mm ²	50 mm ²
18 3915	35 mm ²	50 mm ²
18 3918	50 mm ²	70 mm ²
18 3919	50 mm ²	70 mm ²
18 3923	70 mm ²	95 mm ²
18 3924	70 mm ²	95 mm ²
18 3928	95 mm ²	120 mm ²
18 3930	95 mm ²	120 mm ²
18 3932	120 mm ²	150 mm ²
18 3934	120 mm ²	150 mm ²
18 3937	150 mm ²	185 mm ²
18 3939	150 mm ²	185 mm ²
18 3942	185 mm ²	240 mm ²
18 3944	185 mm ²	240 mm ²
18 3946	240 mm ²	300 mm ²
18 3948	240 mm ²	300 mm ²
18 3951	300 mm ²	-
18 3952	300 mm ²	-

Lisovací kabelová vidlička Cu

izolovaná, dle DIN 46237, pro spoje s odlehčením tahu, izolace PA (polyamid, nylon), bez halogenů.



číslo materiálu	průřez	ø oko
18 0118	0,1 – 0,4 mm ²	3 mm
18 0120	0,5 – 1 mm ²	3 mm
18 0124	0,5 – 1 mm ²	4 mm
18 0126	0,5 – 1 mm ²	5 mm
18 0128	0,5 – 1 mm ²	6 mm
18 0140	1,5 – 2,5 mm ²	3 mm
18 0144	1,5 – 2,5 mm ²	4 mm
18 0146	1,5 – 2,5 mm ²	5 mm
18 0148	1,5 – 2,5 mm ²	6 mm
18 0160	4 – 6 mm ²	4 mm
18 0162	4 – 6 mm ²	5 mm
18 0164	4 – 6 mm ²	6 mm
18 0166	4 – 6 mm ²	8 mm
18 0168	4 – 6 mm ²	10 mm
18 0170	10 mm ²	5 mm
18 0172	10 mm ²	6 mm
18 0174	16 mm ²	6 mm

Lisovací kabelové oko, kruhový tvar Cu

izolované, dle DIN 46237, pro spoje s odlehčením tahu, izolace PA (polyamid, nylon), bez halogenů.



číslo materiálu	průřez	ø oko
18 0008	0,1 – 0,4 mm ²	2 mm
18 0010	0,1 – 0,4 mm ²	3 mm
18 0014	0,1 – 0,4 mm ²	4 mm
18 0016	0,1 – 0,4 mm ²	5 mm
18 0020	0,5 – 1 mm ²	3 mm
18 0024	0,5 – 1 mm ²	4 mm
18 0026	0,5 – 1 mm ²	5 mm
18 0028	0,5 – 1 mm ²	6 mm
18 0027	0,5 – 1 mm ²	8 mm
18 0029	0,5 – 1 mm ²	10 mm
18 0030	1,5 – 2,5 mm ²	3 mm
18 0034	1,5 – 2,5 mm ²	4 mm
18 0036	1,5 – 2,5 mm ²	5 mm
18 0038	1,5 – 2,5 mm ²	6 mm
18 0040	1,5 – 2,5 mm ²	8 mm
18 0042	1,5 – 2,5 mm ²	10 mm
18 0050	4 – 6 mm ²	4 mm
18 0052	4 – 6 mm ²	5 mm
18 0054	4 – 6 mm ²	6 mm
18 0056	4 – 6 mm ²	8 mm
18 0058	4 – 6 mm ²	10 mm
18 0070	10 mm ²	5 mm
18 0072	10 mm ²	6 mm

Lisovací kabelový kolík Cu

izolovaný, dle DIN 46231, pro spoje s odlehčením tahu, izolace PA (polyamid, nylon), bez halogenů.



číslo materiálu	průřez	délka kolíků
18 0220	0,1 – 0,4 mm ²	9 mm
18 0222	0,5 – 1 mm ²	10 mm
18 0224	1,5 – 2,5 mm ²	10 mm
18 0226	4 – 6 mm ²	11 mm
18 0227	10 mm ²	11 mm
18 0228	16 mm ²	15 mm

Ploché lisovací konektor, odbočný

izolovaný, izolace PA (polyamid, nylon), bez halogenů.



číslo materiálu	průřez	rozměr konektoru
18 0280	0,5 – 1 mm ²	6,3 x 0,8 mm
18 0282	1,5 – 2,5 mm ²	6,3 x 0,8 mm
18 0284	4 – 6 mm ²	6,3 x 0,8 mm

Ploché lisovací konektor

izolovaný, izolace PA (polyamid, nylon), bez halogenů.



číslo materiálu	průřez	rozměr konektoru
18 0286	0,5 – 1 mm ²	2,8 x 0,8 mm
18 0288	0,5 – 1 mm ²	4,8 x 0,8 mm
18 0284	4 – 6 mm ²	6,3 x 0,8 mm
18 0290	0,5 – 1 mm ²	6,3 x 0,8 mm
18 0291	1,5 – 2,5 mm ²	4,8 x 0,8 mm
18 0292	1,5 – 2,5 mm ²	6,3 x 0,8 mm
18 0294	4 – 6 mm ²	6,3 x 0,8 mm

Kruhový lisovací konektor

izolovaný, izolace PA (polyamid, nylon), bez halogenů.



číslo materiálu	průřez	rozměr konektoru
18 0310	0,5 – 1 mm ²	4 mm
18 0312	1,5 – 2,5 mm ²	5 mm
18 0314	4 – 6 mm ²	5 mm

Kruhový lisovací kolík

izolovaný, pro spoje s odlehčením tahu, izolace PA (polyamid, nylon), bez halogenů.



číslo materiálu	průřez	rozměr konektoru
18 0300	0,5 – 1 mm ²	4 mm
18 0302	1,5 – 2,5 mm ²	5 mm
18 0304	4 – 6 mm ²	5 mm

Paralelní lisovací spojka

izolovaná, pro spoje s odlehčením tahu, izolace PVC/PE.



číslo materiálu	průřez	materiál
18 0318	0,1 – 0,4 mm ²	PE
18 0320	0,5 – 1 mm ²	PVC
18 0322	1,5 – 2,5 mm ²	PVC
18 0324	4 – 6 mm ²	PVC

Lisovací spojka

izolovaná, pro spoje s odlehčením tahu, izolace PA (polyamid, nylon), bez halogenů.



číslo materiálu	průřez	barva
18 0328	0,1 – 0,4 mm ²	žlutá
18 0330	0,5 – 1 mm ²	červená
18 0332	1,5 – 2,5 mm ²	modrá
18 0334	4 – 6 mm ²	žlutá

Lisovací smršťovací spojka

izolovaná, pro spoje s odlehčením tahu, izolace polyolefin s vnitřním potahem z tavného lepidla, smršťovací teplota +150 °C.



číslo materiálu	průřez	barva
18 0340	0,5 – 1 mm ²	červená
18 0342	1,5 – 2,5 mm ²	modrá
18 0346	4 – 6 mm ²	žlutá

Izolované dutinky v pásu dle DIN 46228

izolace polypropylen, délka 14 mm.

barevná řada 3

číslo materiálu	průřez	barva
18 4500	0,5 mm ²	bílá
18 4502	0,75 mm ²	šedá
18 4504	1 mm ²	červená
18 4506	1,5 mm ²	černá
18 4508	2,5 mm ²	modrá

barevná řada 1

číslo materiálu	průřez	barva
18 4460	0,5 mm ²	bílá
18 4462	0,75 mm ²	modrá
18 4464	1 mm ²	červená
18 4466	1,5 mm ²	černá
18 4468	2,5 mm ²	šedá



Izolované dutinky v pásu dle DIN 46228

barevná řada 2

číslo materiálu	průřez	barva
18 4480	0,5 mm ²	oranžová
18 4482	0,75 mm ²	bílá
18 4484	1 mm ²	žlutá
18 4486	1,5 mm ²	červená
18 4488	2,5 mm ²	modrá



Izolované dutinky dle DIN 46228

izolace polypropylen, pro snadné nasouvání na měděné vodiče z jemných drátů, zabraňuje poškození a rozštěpení vodičů.

barevná řada 3

číslo materiálu	průřez	délka
18 2310	0,5 mm ²	12 mm
18 2312	0,5 mm ²	14 mm
18 2314	0,5 mm ²	16 mm
18 2316	0,75 mm ²	12 mm
18 2318	0,75 mm ²	14 mm
18 2320	0,75 mm ²	16 mm
18 2322	0,75 mm ²	18 mm
18 2324	1 mm ²	12 mm
18 2326	1 mm ²	14 mm
18 2328	1 mm ²	16 mm
18 2330	1 mm ²	18 mm
18 2332	1,5 mm ²	14 mm
18 2334	1,5 mm ²	16 mm
18 2335	1,5 mm ²	18 mm
18 2336	1,5 mm ²	24 mm
18 2338	2,5 mm ²	15 mm
18 2340	2,5 mm ²	18 mm
18 2342	2,5 mm ²	25 mm
18 2344	4 mm ²	17 mm
18 2346	4 mm ²	20 mm
18 2348	4 mm ²	26 mm
18 2350	6 mm ²	20 mm
18 2352	6 mm ²	26 mm
18 2354	10 mm ²	22 mm
18 2356	10 mm ²	28 mm
18 2358	16 mm ²	24 mm
18 2360	16 mm ²	28 mm
18 2362	25 mm ²	30 mm
18 2364	25 mm ²	36 mm
18 2366	35 mm ²	30 mm
18 2368	35 mm ²	39 mm
18 2370	50 mm ²	36 mm
18 2372	50 mm ²	40 mm
18 2374	70 mm ²	37 mm
18 2376	95 mm ²	44 mm
18 2378	120 mm ²	48 mm
18 2380	150 mm ²	58 mm



Izolované dutinky dle DIN 46228

izolace polypropylen, pro snadné nasouvání na měděné vodiče z jemných drátů, zabraňuje poškození a rozštěpení vodičů.

barevná řada 1

číslo materiálu	průřez	délka
18 0988	0,25 mm ²	10 mm
18 0990	0,25 mm ²	12 mm
18 0992	0,34 mm ²	10 mm
18 0994	0,34 mm ²	12 mm
18 0996	0,5 mm ²	12 mm
18 0998	0,5 mm ²	14 mm
18 4998	0,5 mm ²	14 mm
18 0999	0,5 mm ²	16 mm
18 0940	0,75 mm ²	12 mm
18 1000	0,75 mm ²	14 mm
18 5000	0,75 mm ²	14 mm
18 1001	0,75 mm ²	16 mm



Izolované dutinky dle DIN 46228

barevná řada 1



číslo materiálu	průřez	délka
18 0942	0,75 mm ²	18 mm
18 0944	1 mm ²	12 mm
18 1002	1 mm ²	14 mm
18 5002	1 mm ²	14 mm
18 1003	1 mm ²	16 mm
18 0946	1 mm ²	18 mm
18 1004	1,5 mm ²	14 mm
18 5004	1,5 mm ²	14 mm
18 0948	1,5 mm ²	16 mm
18 0949	1,5 mm ²	18 mm

Izolovaná dvojitá dutinka dle DIN 46228

izolace polypropylen, pro snadné nasouvání na měděné vodiče z jemných drátů, zabraňuje poškození a rozštěpení vodičů.

barevná řada 3

číslo materiálu	průřez	délka
18 2460	2 x 0,5 mm ²	15 mm
18 2462	2 x 0,75 mm ²	15 mm
18 2464	2 x 0,75 mm ²	17 mm
18 2466	2 x 1 mm ²	15 mm
18 2468	2 x 1 mm ²	17 mm
18 2470	2 x 1,5 mm ²	16 mm
18 2472	2 x 1,5 mm ²	20 mm
18 2474	2 x 2,5 mm ²	18,5 mm
18 2476	2 x 2,5 mm ²	21,5 mm
18 2478	2 x 4 mm ²	23 mm
18 2480	2 x 6 mm ²	26 mm
18 2482	2 x 10 mm ²	26 mm
18 2484	2 x 16 mm ²	30 mm

barevná řada 1



číslo materiálu	průřez	délka
18 2400	2 x 0,5 mm ²	15 mm
18 2402	2 x 0,75 mm ²	15 mm
18 2404	2 x 0,75 mm ²	17 mm
18 2406	2 x 1 mm ²	15 mm
18 2408	2 x 1 mm ²	17 mm
18 2410	2 x 1,5 mm ²	16 mm
18 2412	2 x 1,5 mm ²	20 mm
18 2414	2 x 2,5 mm ²	18,5 mm
18 2416	2 x 2,5 mm ²	21,5 mm
18 2418	2 x 4 mm ²	23 mm
18 2420	2 x 6 mm ²	26 mm
18 2422	2 x 10 mm ²	26 mm
18 2424	2 x 16 mm ²	30 mm

barevná řada 2

číslo materiálu	průřez	délka
18 2430	2 x 0,5 mm ²	15 mm
18 2432	2 x 0,75 mm ²	15 mm
18 2434	2 x 0,75 mm ²	17 mm
18 2436	2 x 1 mm ²	15 mm
18 2438	2 x 1 mm ²	17 mm
18 2440	2 x 1,5 mm ²	16 mm
18 2442	2 x 1,5 mm ²	20 mm
18 2444	2 x 2,5 mm ²	18,5 mm
18 2446	2 x 2,5 mm ²	21,5 mm
18 2448	2 x 4 mm ²	23 mm
18 2450	2 x 6 mm ²	26 mm
18 2452	2 x 10 mm ²	26 mm
18 2454	2 x 16 mm ²	30 mm

Sada izolovaných dutinek

400 kusů setříděných v praktické dóze, které lze ukládat na sebe.

obsah:

- 50 kusů 0,5 mm² 8 mm délka
- 100 kusů 0,75 mm² 8 mm délka
- 100 kusů 1 mm² 8 mm délka
- 100 kusů 1,5 mm² 8 mm délka
- 50 kusů 2,5 mm² 8 mm délka



číslo materiálu	barevná řada
18 1502	1
18 1503	2
18 1504	3

100 kusů setříděných v praktické dóze, které lze ukládat na sebe.

obsah:

- 50 kusů 4 mm² 10 mm délka
- 20 kusů 6 mm² 12 mm délka
- 20 kusů 10 mm² 12 mm délka
- 10 kusů 16 mm² 12 mm délka

číslo materiálu	barevná řada
18 1505	1
18 1506	2
18 1507	3

Víceúčelové šrouby

šrouby do dřevotřískových desek, pozinkované, zápusťná hlava s křížovou drážkou Pozidriv.



číslo materiálu	Ø	délka
19 0005	3 mm	16 mm
19 0006	3 mm	20 mm
19 0014*	3,5 mm	15 mm
19 0015	3,5 mm	20 mm
19 0016*	3,5 mm	25 mm
19 0017	3,5 mm	30 mm
19 0019*	3,5 mm	40 mm
19 0026	4 mm	25 mm
19 0027	4 mm	30 mm
19 0028	4 mm	35 mm
19 0029	4 mm	40 mm
19 0030	4 mm	45 mm
19 0031	4 mm	50 mm
19 0040	4,5 mm	35 mm
19 0041	4,5 mm	40 mm
19 0042	4,5 mm	45 mm
19 0043	4,5 mm	50 mm
19 0044	4,5 mm	60 mm
19 0051	5 mm	30 mm
19 0053	5 mm	40 mm
19 0054	5 mm	50 mm
19 0055	5 mm	60 mm
19 0056	5 mm	80 mm
19 0062	6 mm	45 mm
19 0063	6 mm	50 mm
19 0064	6 mm	60 mm

*Přistrojové šrouby

Víceúčelové šrouby

šrouby do dřevotřískových desek, pozinkované, půlkulatá hlava (pan-head) s křížovou drážkou Pozidriv.



číslo materiálu	Ø	délka
19 0088	3,5 mm	16 mm
19 0089	3,5 mm	20 mm
19 0090	3,5 mm	25 mm
19 0091	3,5 mm	30 mm
19 0092	3,5 mm	35 mm
19 0093	3,5 mm	40 mm

Víceúčelové šrouby

číslo materiálu	Ø	délka
19 0098	4 mm	20 mm
19 0099	4 mm	25 mm
19 0100	4 mm	30 mm
19 0101	4 mm	35 mm
19 0102	4 mm	40 mm
19 0103	4 mm	45 mm
19 0104	4 mm	50 mm
19 0108	4,5 mm	25 mm
19 0109	4,5 mm	30 mm
19 0110	4,5 mm	35 mm
19 0111	4,5 mm	40 mm
19 0112	4,5 mm	45 mm
19 0113	4,5 mm	50 mm
19 0118	5 mm	30 mm
19 0119	5 mm	35 mm
19 0120	5 mm	40 mm
19 0121	5 mm	50 mm
19 0122	5 mm	60 mm
19 0126	6 mm	60 mm



Šrouby s válcovou hlavou

dle ISO 1207, EN 21207 resp. DIN 84, tvar A, s drážkou, z ušlechťené oceli, galvanicky pozinkované, jakost 4,8.

číslo materiálu	Ø	délka
19 0800	M 3	10 mm
19 0806	M 3	16 mm
19 0808	M 3	20 mm
19 0811	M 3	30 mm
19 0828	M 4	10 mm
19 0832	M 4	16 mm
19 0834	M 4	20 mm
19 0836	M 4	25 mm
19 0837	M 4	30 mm
19 0839	M 4	40 mm
19 0848	M 5	10 mm
19 0862	M 5	16 mm
19 0864	M 5	20 mm
19 0866	M 5	25 mm
19 0867	M 5	30 mm
19 0869	M 5	40 mm
19 0878	M 6	10 mm
19 0882	M 6	16 mm
19 0884	M 6	20 mm
19 0887	M 6	25 mm
19 0888	M 6	30 mm
19 0890	M 6	40 mm
19 0908	M 8	30 mm
19 0910	M 8	40 mm



Víceúčelové šrouby

šrouby do dřevotřískových desek, kalená ocel, pozinkované, půlkulatá hlava s vnitřním drážkováním pro nástroje TORX*.

číslo materiálu	Ø	délka
19 1201	3 mm	20 mm
19 1205	3,5 mm	16 mm
19 1206	3,5 mm	20 mm
19 1208	3,5 mm	30 mm
19 1210	3,5 mm	40 mm
19 1215	4 mm	30 mm
19 1216	4 mm	35 mm
19 1217	4 mm	40 mm
19 1219	4 mm	50 mm
19 1227	4,5 mm	40 mm
19 1228	4,5 mm	45 mm
19 1229	4,5 mm	50 mm
19 1235	5 mm	40 mm
19 1237	5 mm	50 mm
19 1238	5 mm	60 mm



Šestihránné matice

dle ISO 4032, EN 24032 resp. DIN 934, pozinkovaná ocel, jakost 8.

číslo materiálu	Ø	pro velikost
19 2000	M 3	SW 5,5
19 2001	M 4	SW 7
19 2002	M 5	SW 8
19 2003	M 6	SW 10
19 2005	M 8	SW 13
19 2006	M 10	SW 17
19 2007	M 12	SW 19



Samořezný vrut do plechu

dle DIN 7504M (dříve N), samořezný, kalená ocel, pozinkovaný, půlkulatá hlava, čočková hlava s křížovou drážkou Phillips, závity šroubů do plechu dle DIN 7970.

číslo materiálu	Ø	délka
19 0410	3,5 mm	9,5 mm
19 0411	3,5 mm	13 mm
19 0412	3,5 mm	16 mm
19 0413	3,5 mm	19 mm
19 0416	3,9 mm	13 mm
19 0417	3,9 mm	16 mm
19 0418	3,9 mm	19 mm
19 0419	3,9 mm	25 mm
19 0422	4,2 mm	13 mm
19 0423	4,2 mm	16 mm
19 0424	4,2 mm	19 mm
19 0425	4,2 mm	22 mm
19 0426	4,2 mm	25 mm
19 0432	4,8 mm	13 mm
19 0433	4,8 mm	16 mm
19 0434	4,8 mm	19 mm
19 0435	4,8 mm	22 mm
19 0436	4,8 mm	25 mm



Podložky

dle ISO 7089, EN 27089 resp. DIN 125, tvar A bez fazety, pozinkovaná ocel.

číslo materiálu	pro šrouby	Ø vnitřní
19 2600	M 3	3,2 mm
19 2602	M 4	4,3 mm
19 2603	M 5	5,3 mm
19 2604	M 6	6,4 mm
19 2606	M 8	8,4 mm
19 2607	M 10	10,5 mm
19 2608	M 12	13 mm



Podložky

dle ISO 7093, EN 27093 resp. DIN 9021N, ocel, pozinkované, vnější průměr = asi 3 x Ø závitu.

číslo materiálu	pro šrouby	Ø vnitřní
19 2650	M 4	4,3 mm
19 2651	M 5	5,3 mm
19 2652	M 6	6,4 mm
19 2654	M 8	8,4 mm
19 2656	M 10	10,5 mm



Hydrauliksystem Genius 2.0

S přístrojem GENIUS 2.0 představujeme zlepšenou verzi multifunkčního nástroje z produkce CIMCO. Další vývoj probíhal v mnoha malých detailech, které přístroj dále zlepšují a zvyšují jeho životnost.

Systém GENIUS 2.0 se skládá z malého kompaktního základního přístroje ve tvaru tyče a vyměnitelných hlav, které mohou být snadno a bezpečně vyměněny pomocí rychlouzávěru.

Základní přístroj je jeden z nejmenších **60 kN akumulátorových hydraulik** na světovém trhu a disponuje kromě toho největším rozsahem možností ze všech srovnatelných nástrojů. S hmotností pouze 2,5 kg je **absolutní lehkou váhou**.

Výrobní řada **výměnných nástavců** zahrnuje jednu lisovací hlavu, jednu výměnnou hlavu na stříhání kabelů z mědi a hliníku, jakož i jednu další výměnnou hlavu k děrování otvorů. **Intuitivní závěrný mechanismus** umožňuje uživateli provádět výměnu hlav v krátké době a bez pomoci dalších přídatných pomůcek.

Přístroj je provozován výhradně s nejnovější verzí lithium-iontových akumulátorů. Každý přístroj je expedován se 2 akumulátory s kapacitou 1,5 Ah.

GENIUS 2.0 je založen na patentovaném a absolutně **geniálním systému výměny hlav**, který umožňuje provádět nejrůznější práce v profesionální kvalitě pouze s jedním přístrojem.



HIGHLIGHT

Jeden přístroj, revoluční možnosti:

Lisování

Výměnná lisovací hlava je vhodná na běžné lisovací vložky do 300 mm².



Stříhání

Mimořádná stříhací hlava, která jako jediná tohoto druhu umožňuje stříhání měděných a hliníkových kabelů až do průměru 50 mm.



Děrování

Pomocí výměnné hlavy na děrování můžete děrovat veškeré otvory pro šrouby CIMCO až ISO 63 nebo čtvercové do rozměru 92 x 92 mm.



cimco[®]
W E R K Z E U G F A B R I K

Výrobce:

Carl Jul. Müller GmbH & Co. KG
Hohenhagener Straße 1 – 5 · D-42855 Remscheid
Postfach 10 02 63 · D-42802 Remscheid
Telefon: +49 (0) 2191 / 37 18-01
Fax centrála: +49 (0) 2191 / 37 18-86 · Fax prodej: +49 (0) 2191 / 37 18-85
E-mail: info@cimco.de · www.cimco.de

Oficiální distributor pro ČR a SR:

NÁRADÍ CIMCO s. r. o.
Nádražní 1448, 363 01 Ostrov, ČR
Telefon: +420 353 540 200
Mobil: +420 774 740 335
E-mail: info@cimco.cz
www.cimco.cz · www.cimco.sk