

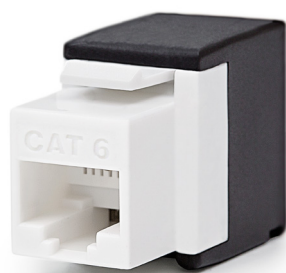
Keystone Jack, Category 6, RJ45/u

P/N: KEJ-C6-U-TL

1
Gigabit

Cat.6

250
MHz



vlastnosti

- beznástrojová, rýchla a jednoduchá montáž
- umožňuje prenos všetkých vysokorychlostných protokolov vrátane 1000BASE-T
- zaručuje šírku prenosového pásma 250 MHz
- nie je chránený tienením voči elektromagnetickému rušeniu
- použiteľný do širokého sortimentu zásuviek, podlahových krabíc a žľabových systémov

použitie

- primár (kampus), sekundár (vertikálna kabeláž), terciár (horizontálna kabeláž)
- IEEE 802.3: 10Base-T; 100Base-T; 1000Base-T
- IEEE 802.5 16 MB; ISDN; FDDI; ATM

mechanické vlastnosti

Vhodný pre montáž na	káble s plným jadrom	od 0,51 do 0,64 mm (od AWG 24 do AWG 22)
Potrebná inštalačná hĺbka	15 - 35 mm pre zásuvky so šikým vstupom	
	35 mm pre zásuvky s priamym vstupom	
Materiál kontaktov	fosfor-bronzová zliatina s vrstvou 6 μ zlata	
Cykly zapojenie / rozpojenie RJ45	min. 750	
Teplotný rozsah	pri prevádzke	-40°C až +70°C
	pri inštalácii	-10°C až +60°C
IDC reterminácia	min.20	

elektrické vlastnosti pri 20°C

Prúdové zaťaženie	1,5A max
Kontaktný odpor	20 mΩ max
Elektrická pevnosť	1000Vac/ 1 minúta
Izolačný odpor	500 MΩ min @ 500Vdc